

1. Obiekt zabytkowy

M22611

DAWNY DWÓR

NIE ISTNIEJE

2. Miejscowość

ZAKRZEW

gmina w/m.

3. Wiek

pol. XIX w

4. Styl

klasycyst.

5. Kubatura m³

1600

6. Powierzchnia w m²

a) zabytkowa: 420

b) użytkowa: 420

20. Przynależność administracyjna

a) województwo

b) powiat

c) gmina

Radomski

Zakrzew

ZAKRZEW

7. Materiał budowlany

Przed zniszczeniem

Po odbudowie

a) ściany

b) sklepienia

c) stropy

d) więzania dachu

e) krycie dachu

mur ceglany

cegła

drewno

gont

-

-

-

-

-

11. Ilość budynków

1

12. Ilość kondygnacji

1

13. Użytkowanie wnętrza według ilości:

a) izb mieszkalnych

b) innych pomieszczeń

c) piwnic

7

2

4

14. Grunty należące do zabytku:

ha

a) ogrody stylowe

b) sady i grunty uprawne

c) lasy

d) wody

e) inne

10

-

-

-

-

21. Stacja

Nazwa stacji

Odległość od stacji w km

a) kolejowa

b) autobusowa

Radom

h/m

13

-

22. Właściciel i jego adres

prywatny

23. Użytkownik i jego adres

prywatny

24. Inwestor i jego adres

-

8. Wyposażenie architektoniczne

głównie kolumnowy, gips

meble, gipsy nadokienn.

me.

15. Przeznaczenie pierwotne budynku

mieszkania

16. Użytkowanie w latach ubiegłych

-

17. Użytkowanie obecne

mieszkania w 1/3 bud.

18. Nadaje się do użycia na

-

9. Autorzy i data budowy i przebudowy

autor mury, rok budowy - 1850

19. Data, rodzaj i stopień zniszczeń i odbudowy

Data

O P I S

Zniszczenia %

Odbudowa %

VIII.1939 r.

miniatury

-

-

XI.1939 r.

zniszczenie dachu i części ścian

-

-

XII.1945 r.

-

30

-

x. 1959

stan ogólny bardzo zniszczony

50

-

1968

STAN ZRUJNOWANY / obiekt zatracił charakter zabytku.

-

-

25. Rejestr zabytku Nr

803

15.05.1958

13.08.2007

rok

miejsce przechowywania

26. Nazwa księgi hipotecznej

27. Nr hipoteczny

28. Akta

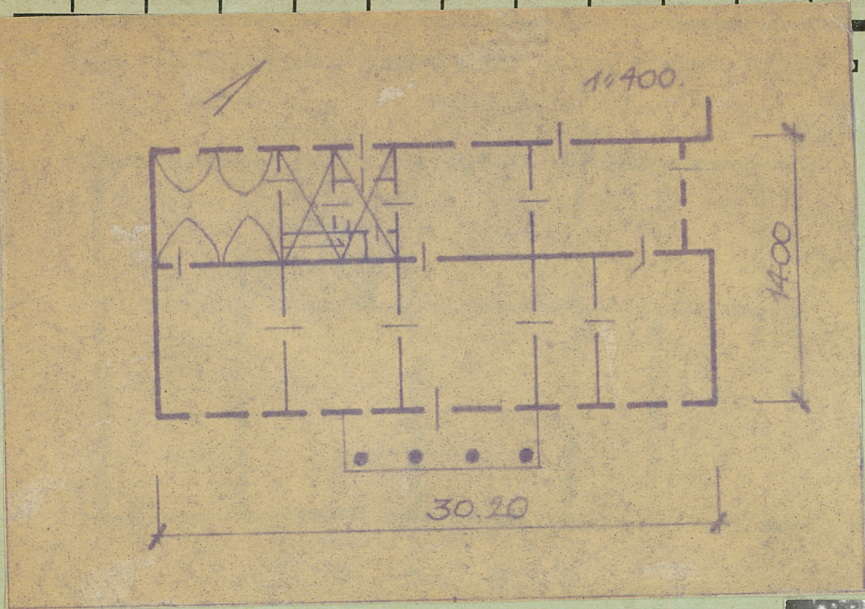
29. Fotografie

30. Inwentaryzacja pomiarowa

10. Udostępnienie

stałe dostępne

CWD — Drukarnia W-wa, Bema 60. Zam. nr 349-5162



32. Przebieg prac konserwatorskich

Rok	Wyszczególnienie prac	Koszt tys. zł



zeczywiste

34. Inspekcje

35. Uwagi różne

foto

DONAT GERARD PUTKOWSKI



36. Wypełnił dnia

PAŹ 1959

37. Sprawdził dnia

florodl...
26.07.68 *Putkowski*
Ju. Szw...