

OŚRODEK DOKUMENTACJI
ZABYTKÓW W WARSZAWIE

KARTA EWIDENCYJNA ZABYTKÓW
ARCHITEKTURY I BUDOWNICTWA

A B C D E F G H I J K L Ł M N O P R S T U V W X Y Z

Nr 1195
MAZOWIECKIE

1. Obiekt

1038/2 DZWONNICA

2. Czas powstania

XVIII w.

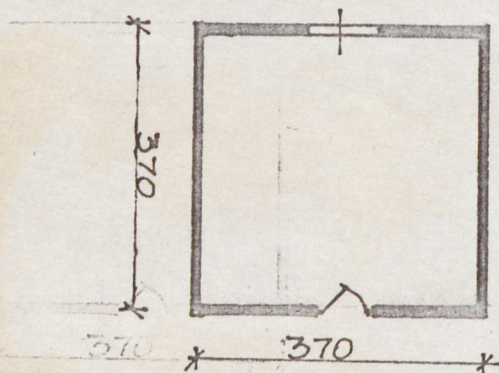
3. Miejscowość

SOCHACZEW-TROJANÓW

11. Zdjęcia, plan sytuacyjny, rzuty

DZWONNICA KOŚCIELNA TROJANÓW

1:100



4. Adres

Sochaczew-Trojanów
Al. 600-lecia 86

nr hipoteczny

5. Przynależność administracyjna

województwo skierniewickie

gmina Sochaczew pow. SOCHACZEW

6. Poprzednie nazwy miejscowości

7. Przynależność administracyjna
przed 1.VI.1975 r.

województwo warszawskie

powiat Sochaczew

8. Właściciel i jego adres

Parafia rzymsko-katolicka
Sochaczew-Trojanów

9. Użytkownik i jego adres

j.w.

10. Rejestr zabytków

Nr data

autor zdjęć G. Biernat
data wykonania
miejsce przechowywania negatywów

BBDZ Skierniewice

12. Autorzy, historia obiektu, określenie stylu.

Zbudowana w XVIII wieku.

13. Opis (sytuacja, materiał i konstrukcja, rzut, bryła, elewacje, dach, wnętrze, wyposażenie, instalacje)

Usytuowana w narożu ogrodzenia cmentarnego. Murowana z cegły, otynkowana. Założona na planie kwadratu, czworoboczna, piętrowa, kryta dachem czterospadowym z lukarnami, zwieńczona sterczynką.

Wiązania dachowe drewniane. Obecnie dach kryty papą, pierwotnie dachówką.

Kondygnacje elewacji oddzielone skromnym gzymsem uskokowym. W elewacji frontowej pierwszej kondygnacji prostokątny otwór wejściowy. Drzwi jednoskrzydłowe. Pozostałe ściany tej kondygnacji ślepe. Cztery ściany drugiej kondygnacji przeprute prostokątnymi otworami okiennymi umieszczonymi centralnie.

Naroża budynku opięte lizenami na całej wysokości murów.

W połaciach dachowych prostopadłościenne lukarny przykryte daszkami dwuspadowymi.

14. Kubatura	15. Powierzchnia użytkowa	16. Przeznaczenie pierwotne	17. Użytkowanie obecne
90 m ³	13 m ²	dzwonnica	dzwonnica
18. Prace budowlane i konserwatorskie, ich przebieg i dokumentacja		19. Stan zachowania (fundamenty, ściany zewnętrzne ściany, wewnętrzne, sklepienia, stropy, konstrukcje dachowe, pokrycia dachu, wyposażenie i instalacje) - stan zachowania dobry	
20. Najpilniejsze postulaty konserwatorskie			

21. Akta archiwalne (rodzaj akt, numer i miejsce przechowywania)

22. Bibliografia

23. Źródła ikonograficzne i fotograficzne (rodzaj, miejsce przechowania, sygnatury)

24. Uwagi różne

25. Wypełnił

U. BIERCIAT

Imię i nazwisko

data

XI. 1983

26. Sprawdził

Imię i nazwisko

data

27. Załączniki

1. Miejscowość

2. Obiekt (nazwa jak w karcie)

3. Zawartość wkładki (nazwa obiektu lub materiału uzupełniającego)



Wkładkę założył:
(imię, nazwisko, data)

Miejsce przechowywania negatywów:

1. Miejscowość

2. Obiekt (nazwa jak w karcie)

3. Zawartość wkładki (nazwa obiektu lub materiału uzupełniającego)



Wkładkę założył:

(imię, nazwisko, data)

Miejsce przechowywania negatywów: