

MAZOWIECKIE

43 093

1. Obiekt

Dom robotniczy

1253/1

2. Czas powstania

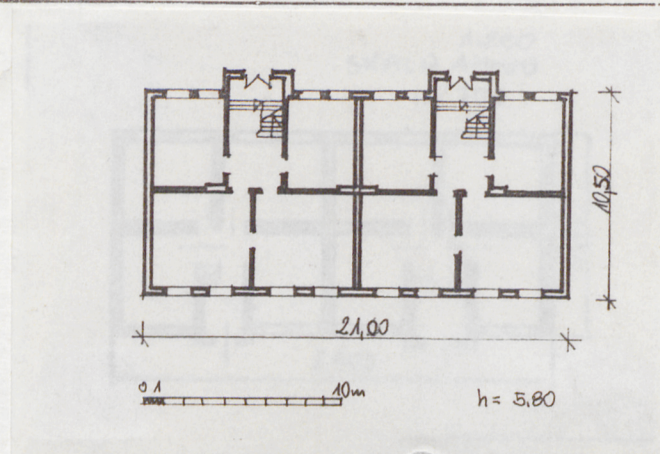
XIXw.

Kon.

3. Miejscowość

Żyrardów

11. Zdjęcia, plan sytuacyjny, rzuty



4. Adres obecne Kościelna
Żyrardów, ul. Marsz. M. Żymierskiego 15
nr hipoteczny

5. Przynależność administracyjna

województwo skierniewickie

gmina m. Żyrardów

pow. ŻYRARDÓW

6. Poprzednie nazwy miejscowości

ul. Marsz. Żymierskiego

7. Przynależność administracyjna
przed 1.VI.1975

województwo warszawskie

powiat m. Żyrardów

8. Właściciel i jego adres

PGKiM

9. Użytkownik i jego adres

lokatorzy

10. Rejestr zabytków

Nr 391/1245 data 22.05.1975



autor zdjęć
data wykonania
miejsce przechowywania negatywów

12. Autorzy, historia obiektu, określenia stylu.

Zbudowany przed 1896r. O charakterze budownictwa
fabrycznego-mieszkalnego II poł. XIX w.

13. Opis (sytuacja, materiał i konstrukcja, rzut, bryła, elewacje, dach, wnętrze wyposażenie, instalacje)

Budynek założony na rzucie prostokąta z dwoma ryzalitami od strony podwórza. Dwukondygnacyjny, nakryty niskim dwuspadowym dachem. Układ wnętrz dwutraktowy, z czterema pomieszczeniami w trakcie frontowym i czterema mniejszymi w tylnym. Dwie klatki schodowe umieszczone na osi ryzalitów, w trakcie tylnym. Wnętrza bez wystroju, podłogi z desek, w sionkach parteru posadzki z cegieł. Stolarka okienna i drzwiowa dawna. Klatki schodowe dwubiegowe, drewniane, z balustradami tralkowymi. Więźba dachowa drewniana, krokwiowo-słupowa.

Elewacje nieotynkowane. Dół budynku obiega niski cokół z kamienia i cegły. Kondygnacje dzielą gzymsy kordonowe. Gzyms koronujący wieńczy szczyty budynku. Naróżniki piętra ujęte lizenami, które występują również na osiach ścian działowych dłuższych elewacji, podkreślając wewnętrzny podział budynku.

Elewacja frontowa 8-osiowa, tylna 10-osiowa. Otwory okienne prostokątne, górą zamknięte odcinkowo, z gzymsami nadokiennymi. Podobnie opracowane otwory drzwiowe, drzwi z nadświetlami. Małe okienka umieszczone we fryzie na osi okien dolnych kondygnacji.

14. Kubatura 1980 m³ 1270 m ³	15. Powierzchnia użytkowa 264 m² 330 m ²	16. Przeznaczenie pierwotne mieszkalne	17. Użytkowanie obecne mieszkalne
18. Prace budowlane i konserwatorskie, ich przebieg i dokumentacja Bieżące remonty budynku.		19. Stan zachowania (fundamenty, ściany zewnętrzne, ściany wewnętrzne, sklepienia, stropy, konstrukcje dachowe, pokrycie dachu, wyposażenie i instalacje) Stan dość dobry. Brak instalacji kanalizacyjnej.	
20. Najpilniejsze postulaty konserwatorskie			

21. Akta archiwalne (rodzaj akt, numer i miejsce przechowywania)

22. Bibliografia

Dokumentacja wyk. przez PKZ Warszawa "Osada fabryczna w Żyrardowie " T.4 w posiadaniu WKZ w Skierniewicach.

23. Źródła ikonograficzne i fotografie (rodzaj, miejsce przechowywania, sygnatury)

Rzut parteru i I p. Rys. inwent. z ok. 1905r.
Oryg. AP-Żyrardów, TAZŻ nr. 1466/5

24. Uwagi różne

25. Wypełnił

Jolanta Burian

1984r.

26. Sprawdził i uzupełnił

Wiesław Sawicki
mgr historii sztuki

urzesień
1984