

1. Obiekt

Dom robotniczy

125 2/1

2. Czas powstania

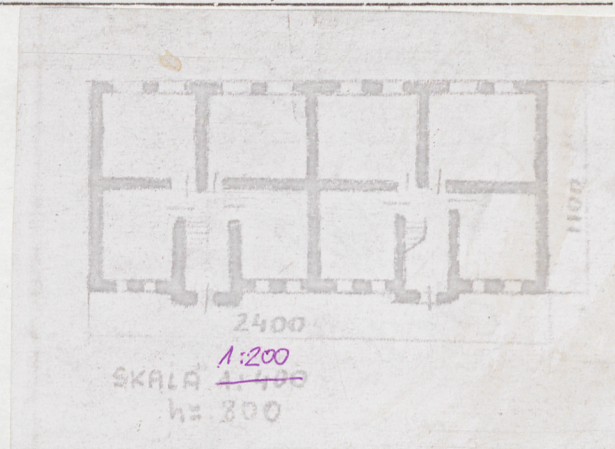
XIXw.

kon.

3. Miejscowość

Żyrardów

11. Zdjęcia, plan sytuacyjny, rzuty



4. Adres o. Kościelna
Żyrardów, ul. Marsz. M. Żymierskiego 13
nr hipoteczny

5. Przynależność administracyjna

województwo skierniewickiegmina m. Żyrardów

pow. ŻYRARDÓW

6. Poprzednie nazwy miejscowości

7. Przynależność administracyjna
przed 1.VI.1975województwo warszawskiepowiat m. Żyrardów

8. Właściciel i jego adres

P.G.K.i.M. Żyrardów

9. Użytkownik i jego adres

Lokatorzy

10. Rejestr zabytków

Nr 390/1244 data 22.05.1975

12. Autorzy, historia obiektu, określenia stylu.

Zbudowany przed 1896r. O charakterze zabudowy ryczej-mieszkalnej po poł.XIXw.

13. Opis (sytuacja, materiał i konstrukcja, rzut, bryła, elewacje, dach, wnętrze wyposażenie, instalacje)

fah- Budynek założony na rzucie prostokąta z dwoma ryzalitami jednoosiowymi od strony podwórza. Nakryty niskim dwuspadowym dachem. Układ wnętrz dwutraktowy z czterema pomieszczeniami w traktie frontowym i czterema mniejszymi w tylnym. Dwie klatki schodowe umieszczone na osi ryzalitów w traktie tylnym. Wnętrza bez wystroju. Stolarz okienna i drzwiowa dawna. Klatki schodowe dwubiegowe, drewniane, z balustradami tralkowymi. Więźba dachowa drewniana krokwiowo-słupowa.

Elewacje nieotynkowane. Niski cokół z kamienia i cegły. Kondygnacje dzielą gzymsy kordonowe. Gzyms koronujący wieńczy szczyty budynku. Narożniki piętra ujęte lizenami, które występują również na osiach ścian działowych dłuższych elewacji, podkreślając wewnętrzny podział budynku.

Elewacja frontowa 8-osiowa, tylna 10-osiowa. Otwory okienne prostokątne górą zamknięte odcinkowo z gzymsami nadokiennymi. Podobnie opracowane otwory drzwiowe, drzwi z nadświetlami. Małe okienka poddasza umieszczone parami we fryzie na osiach okien dolnych kondygnacji.

14. Kubatura 1980 m ³	15. Powierzchnia użytkowa 264 m ²	16. Przeznaczenie pierwotne mieszkalne	17. Użytkowanie obecne mieszkalne
18. Prace budowlane i konserwatorskie, ich przebieg i dokumentacja Bieżące remonty.		19. Stan zachowania (fundamenty, ściany zewnętrzne, ściany wewnętrzne, sklepienia, stropy, konstrukcje dachowe, pokrycie dachu, wyposażenie i instalacje)	
20. Najpilniejsze postulaty konserwatorskie			

21. Akta archiwalne (rodzaj akt, numer i miejsce przechowywania)

22. Bibliografia

Dokumentacja wyk. prze PKZ Warszawa T.4 "Osada fabryczna
w Żyrardowie" w posiadaniu WKZ w Skierniewicach

23. Źródła ikonograficzne i fotografie (rodzaj, miejsce przechowywania, sygnatury)

Rzut parteru i I piętra. Rys. inwent. z ok. 1905r.
Oryg. AP-Żyrardów, TAZŻ nr .1466/5

24. Uwagi różne

25. Wypełnił

Jolanta Burian

26. Sprawdził