

1. Obiekt

DZWONNICA

122/12

2. Czas powstania

1863-1866

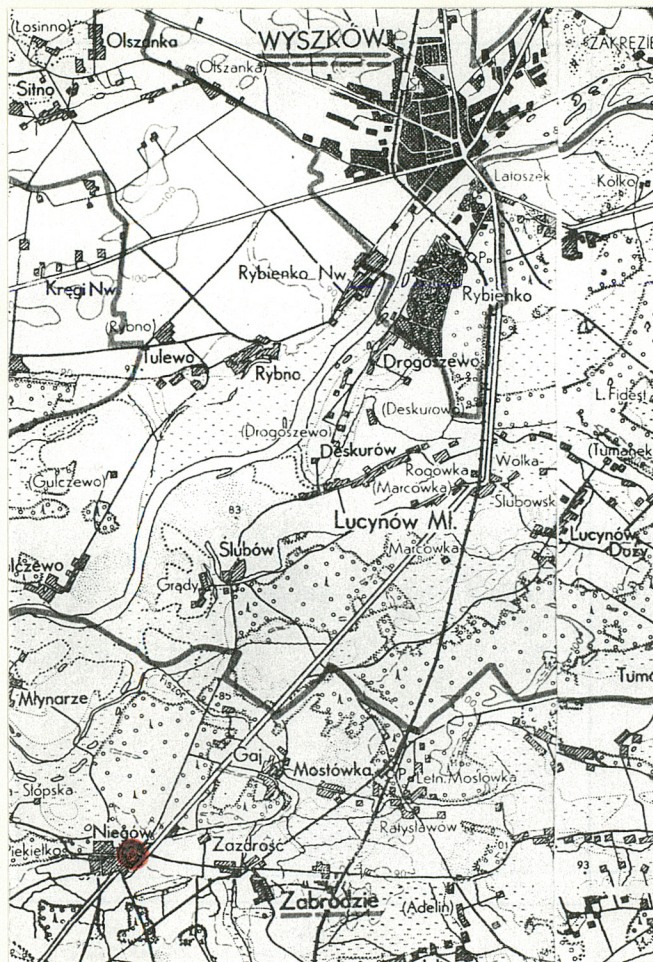
3. Miejscowość

NIEGÓW

11. Zdjęcia, rzut, przekrój, sytuacja, orientacja



WIDOK OGÓLNY



ORIENTACJA 1:100 000

4. Adres

NIEGÓW  
07-230 ZABRODZIE

nr hipoteczny

5. Przynależność administracyjna

województwo OSTROŁĘCKIE

gmina ZABRODZIE

pow. WYSZAKÓW

6. Poprzednie nazwy miejscowości

NIEGÓW

7. Przynależność administracyjna przed 1.VI.1975

województwo WARSZAWSKIE

powiat WOŁOMIŃSKI

8. Właściciel i jego adres

PARAFIA RZYMSKO-KATOLICKA  
NIEGÓW  
07-230 ZABRODZIE

9. Użytkownik i jego adres

PARAFIA RZYMSKO-KATOLICKA  
NIEGÓW  
07-230 ZABRODZIE

10. Rejestr zabytków

A-477

Nr. A-38/81/141 dnia 7.07.1981



-Wybudowana w latach 1863-66 staraniem ówczesnego proboszcza ks. Floriana Gieczyńskiego w stylu klasycystycznym. Odnowiana w latach 1912, 1924, 1945, 1995.

#### SYTUACJA

Wybudowana we wschodniej części wsi w obrębie założenia kościelnego otoczonego ogrodzeniem metalowym na podmurówce z kamienia polnego w jego narożniku południowo-zachodnim, z wejściem od strony północnej.

#### MATERIAŁ

Murowana z cegły ceramicznej, otynkowana, pokryta blachą. Więźba dachowa drewniana, strop drewniany, posadzka cementowa.

#### RZUT

Na planie kwadratu z pilastrami w narożach.

#### BRYŁA

Osiowo-symetryczna, z dachem czterospadowym.

#### ELEWACJE

Wszystkie elewacje o rozwiązaniu prawie identycznym. Jednoosiowe, trzykondygnacyjne -elewacja wejściowa- na osi drzwi wejściowe dwuskrzydłowe. Otwór drzwiowy półkoliście sklepiony z opaską. Po bokach dwuuskokowe pilastry, wyżej wielowarstwowy gzyms. Na piętrze półkoliście sklepiona blenda z opaską, naroża ujęte w płaskie pilastry, wyżej trójkątny tympanon z okrągłą blendą, nad nim wielowarstwowy gzyms i dach kryty blachą. Na szczycie dachu żelazna kulka z ażurowym krzyżem.

-elewacje boczne- rozwiązane identycznie z tym że w miejscu drzwi na parterze jest blenda, na piętrze natomiast w miejscu blendy wykonano otwory dzwonowe z drewnianymi żaluzjami.

#### WYPOSAŻENIE

Dwa dzwony żeliwne.

#### INSTALACJE

Brak.



14. Kubatura	15. Powierzchnia użytkowa	16. Przeznaczenie pierwotne	17. Użytkowanie obecne
ok. 260 m3	18 m2	SAKRALNE	SAKRALNE
18. Prace budowlane i konserwatorskie, ich przebieg i dokumentacja		19. Stan zachowania (fundamenty, ściany zewnętrzne, ściany wewnętrzne, sklepienia, stropy, konstrukcje dachowe, pokrycie dachu, wyposażenie i instalacje)	
REMONT W ROKU 1995		STAN ZACHOWANIA DOBRY	
		20. Najpilniejsze postulaty konserwatorskie	



21. Akta archiwalne (rodzaj akt, numer i miejsce przechowywania)

24. Uwagi różne

25. Opracował

tekst

ANNA FRĄC 30.11.1996 r.

plany, rysunki

ANNA FRĄC 30.11.1996 r.

zdjęcia fotogr.

ANNA FRĄC 30.11.1996 r.

miejsce przechowywania negatywów PSOZ OSTROŁĘKA

Karta po wypełnieniu podlega ochronie na podstawie przepisów prawa

22. Bibliografia

KATALOG ZABYTKÓW SZTUKI W POLSCE, T.X.z.27

26. Adnotacje o inspekcjach, informacje o zmianach (daty, imiona i nazwiska wypełniających)

23. Źródła ikonograficzne i fotografia (rodzaj, miejsce przechowywania, sygnatury)

27. Załączniki



1. Miejscowość

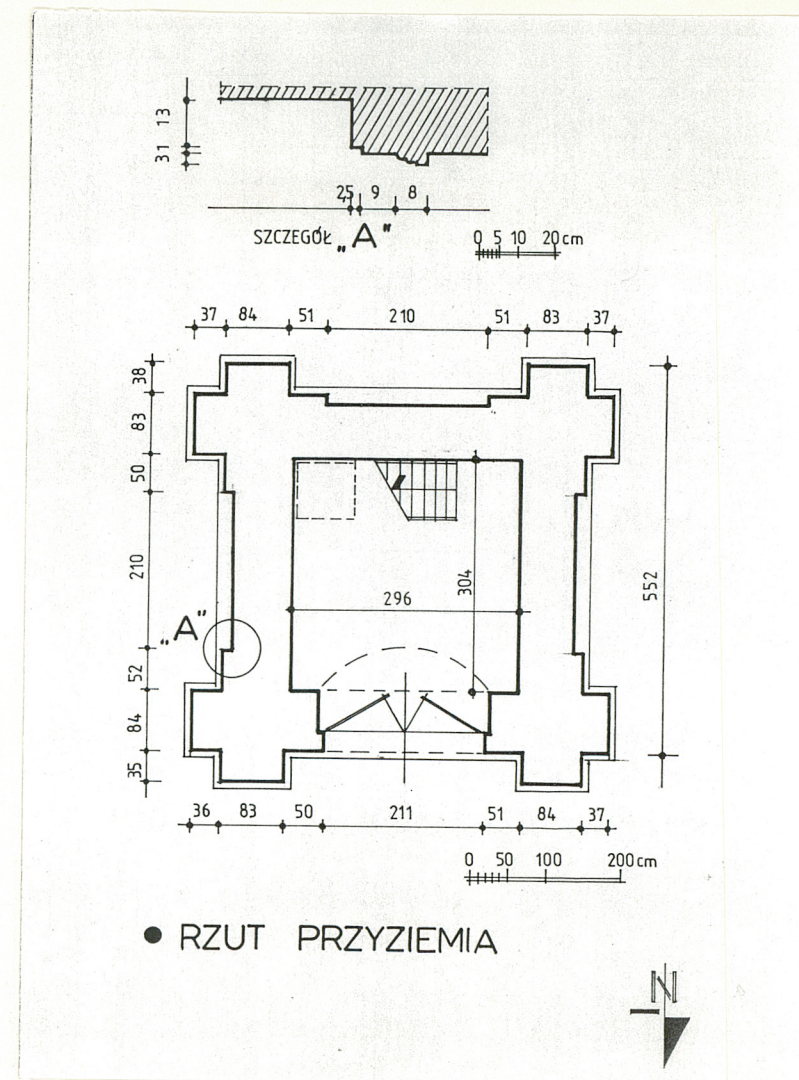
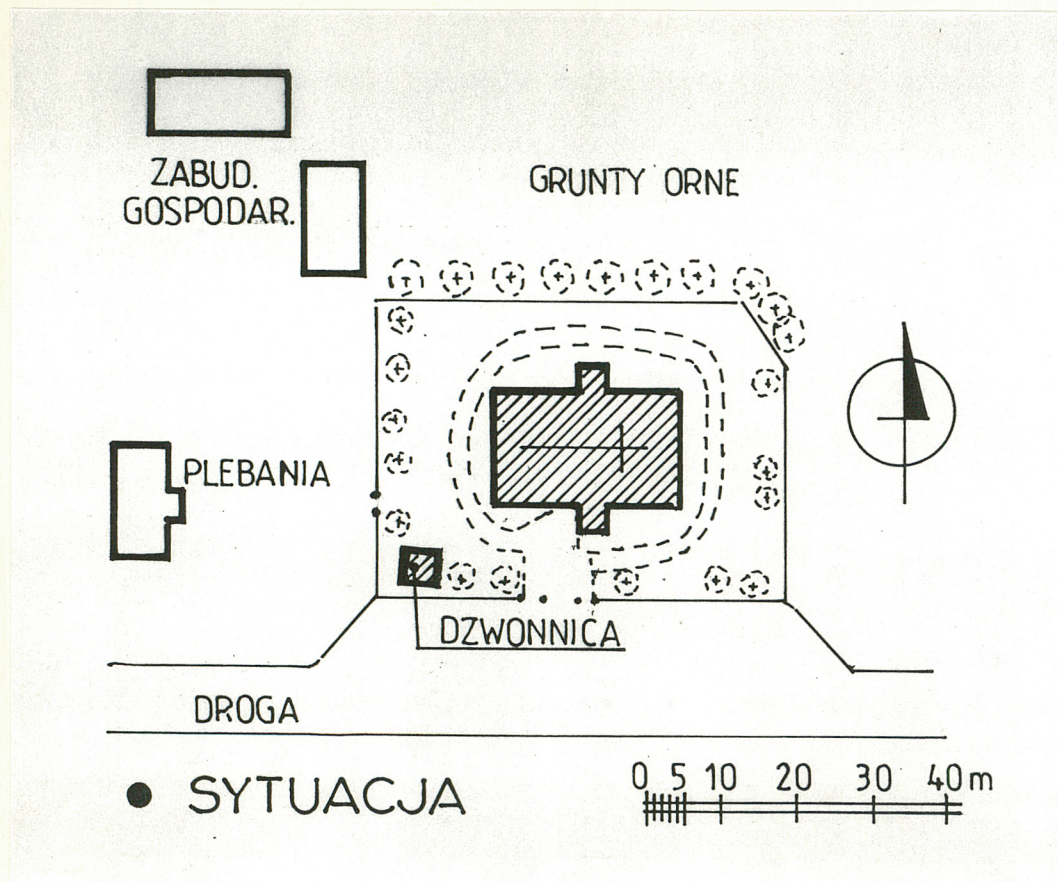
NIEGÓW

2. Obiekt (nazwa jak w karcie)

DZWONNICA

3. Zawartość wkładki (nazwa obiektu lub materiału uzupełniającego)

SYTUACJA, RZUT, ZDJĘCIA



Wkładkę założył: Anna Frąc 30.11.1996 r.

Miejsce przechowywania negatywów:

PSOZ Ostrołęka





ELEWCJA WEJŚCIOWA



ELEWCJA BOCZNA



WIDOK NA DZWONY