

1. Obiekt

KOSCIOL PARAFIALNY p.w. Świętej Trójcy.

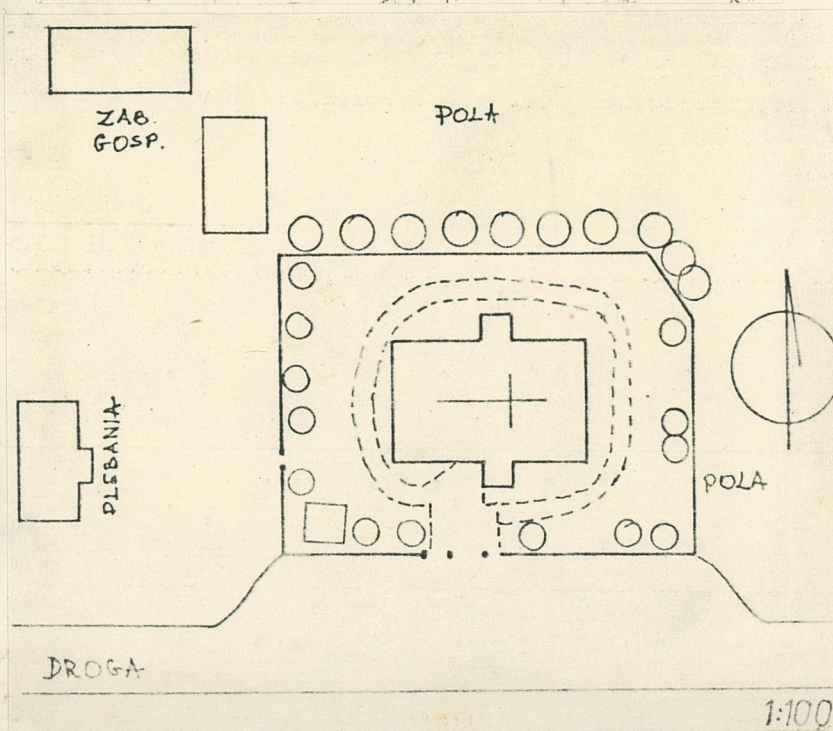
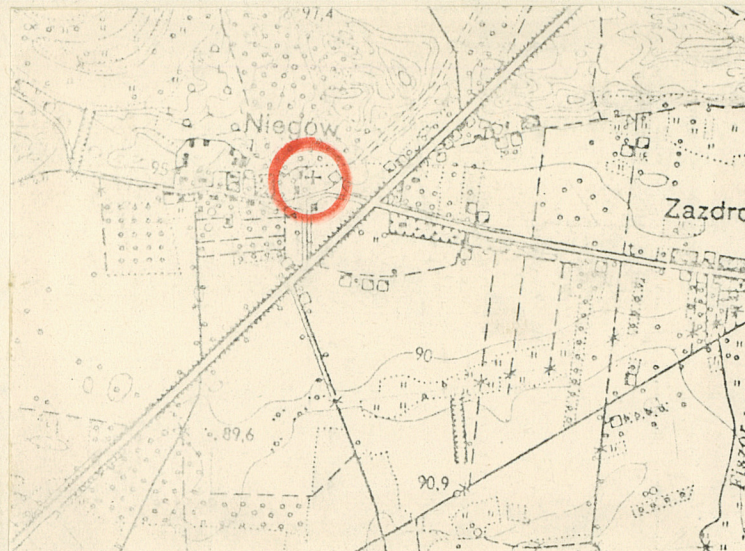
2. Czas powstania

1863-6

3. Miejscowość

NIEGÓW

11. Zdjęcia. rzut, przekrój, sytuacja, orientacja



4. Adres

Niegów

nr hipoteczny

5. Przynależność administracyjna

województwo ostrołęckie

gmina Zabrodzie

pow. Wyszaków

6. Poprzednie nazwy miejscowości

Niegów

7. Przynależność administracyjna
przed 1 VI 1975

województwo warszawskie

powiat wołomiński

8. Właściciel i jego adres

Parafia rzym.-kat. w Niegowie

9. Użytkownik i jego adres

J.W.

10. Rejestr zabytków

Nr A 38/81/141 data 7.07.1981r

A-477

1:1000

12. Autorzy, historia obiektu, określenia stylu.

- Wybudowany w 1863-6r. staraniem miejscowego proboszcza ks. Floriana Gieczyńskiego. Odnawiany w latach 1912, 1924, 1945.
- Późnoklasycystyczny.
- Klasycystyczny.

13. Opis (sytuacja, materiał i konstrukcja, rzut, bryła, elewacje, wnętrze wyposażenie instalacje)

- Położony we wschodniej części wsi, orientowany, elewacją pd. zwrócony do drogi. Cmentarz przykościelny otoczony metalowym parkiem na wysokiej podmurówce z głazów granitowych. W pd.-zach. narożniku cmentarza dzwonnica murowana.
- Murowany z cegły, otynkowany, pokryty blachą. Więźba dachowa drewniana o konstrukcji krokwiowo-kleszczowej ze stolcami. Stropy otynkowane, płaskie na belkach stalowych. Posadzka ceramiczna.
- Założony na planie prostokąta z transeptem kaplicowej na osi poprzecznej. W korpusie zawarte prostokątne prezbiterium i chór muzyczny ujęte po obu stronach prostokątnymi pomieszczeniami, przy chórze otwartymi łukami, przy prezbiterium prostokątnymi drzwiami, w górnej kondygnacji. W centrum kościoła cztery kolumny dźwigające belkowanie. Stropy płaskie. Plan kościoła jest kompilacją założenia centralnego, na planie krzyża greckiego, z planem longitudinalnym.
- Korpus główny nakryty dachem trójpołaciowym z czworoboczną, wspartą na filarkach zwieńczoną hełmem cebulastym, wieżyczką na sygnaturkę w miejscu złączenia się krawędzi. Transept kaplicowy nieco niższy od korpusu nakryty osobnym daszkiem dwuspadowym. Dach od strony fasady zasłonięty uskokowymiszczytem.
- Ściany na podmurówce zwieńczone uproszczonym belkowaniem. Otwory okienne prostokątne zamknięte półkoliście, w górnej części obramione arkadowo gładkimi opaskami dekorowanymi kluczem. Fasada zwieńczona szczytem schodkowym z pozornym ryzalitem ujętym czterema tokańskimi pilastrami w wielkim porządku dźwigającymi nakrytym trójkątnym szczytem. Pseudoryzalit dwustrefowy, w przyziemiu prostokątne wejście na osi, po bokach ślepe wnęki okienne. W górnej kondygnacji, oddzielonej gzymsem, nad wejściem nisza z rzeźbą obramiona jak okno, po bokach dwie prostokątne płyciny umieszczone nad gzymsem biegnącym na wysokości impastów arkady. Fasadę wieńczy arkadka na dwóch filarach z impostami nakryta małym trójkątnym szczytikiem. Elewacje boczne korpusu z oknami umieszczonymi na dwóch strefach, czteroosiowe z transeptem pośrodku oświetlonym jednym oknem umieszczonym w górnej strefie. Elewacja wschodnia ślepa.
- Wyposażenie: ołtarz główny z ok. 1866 roku z rzeźbami śś. Piotra i Pawła i obraz św. Floriana oraz Trójcy Św. w zwieńczeniu. Dwa ołtarze boczne z ok. 1866r. z obrazami - śś. Antoniego i Barbary z tegoż czasu.
- Instalacja elektryczna.

14. Kubatura

ok. 5400 m³

15. Powierzchnia użytkowa

ok. 450 m²

16. Przeznaczenie pierwotne

sakralne

17. Użytkowanie obecne

sakralne

19. stan zachowania (fundamenty, ściany zewnętrzne, ściany wewnętrzne, sklepienia, stropy, konstrukcje dachowe, pokrycie dachu, wyposażenie i instalacje)

Stan zachowania dobry.

18. Prace budowlane i konserwatorskie, ich przebieg i dokumentacja

20. Najpilniejsze postulaty konserwatorskie

21. Ak'a archiwalne (rodzaj akt, numer i miejsce przechowywania)

24. Uwagi różne

22. Bibliografia

Katalog Zabytków Sztuki w Polsce, T.X.z.27.

25. Opracował

tekst mgr P.Hapka, 12.IVI.1984r.

imię, nazwisko, data, podpis

plany, rysunki

zdjęcia fotogr. A.Rutkowski, III.1984r.

imię, nazwisko, data, podpis

imię, nazwisko, data, podpis

miejsce przechowywania negatywów

Karta po wypełnieniu podlega ochronie na podstawie przepisów prawa autorskiego

26. Adnotacje o inspekcjach, informacje o zmianach (daty, imiona i nazwiska wypełniających)

23. Źródła ikonograficzne i fotografia (rodzaj, miejsce przechowywania, sygnatury)

27. Załączniki

1. Miejscowość

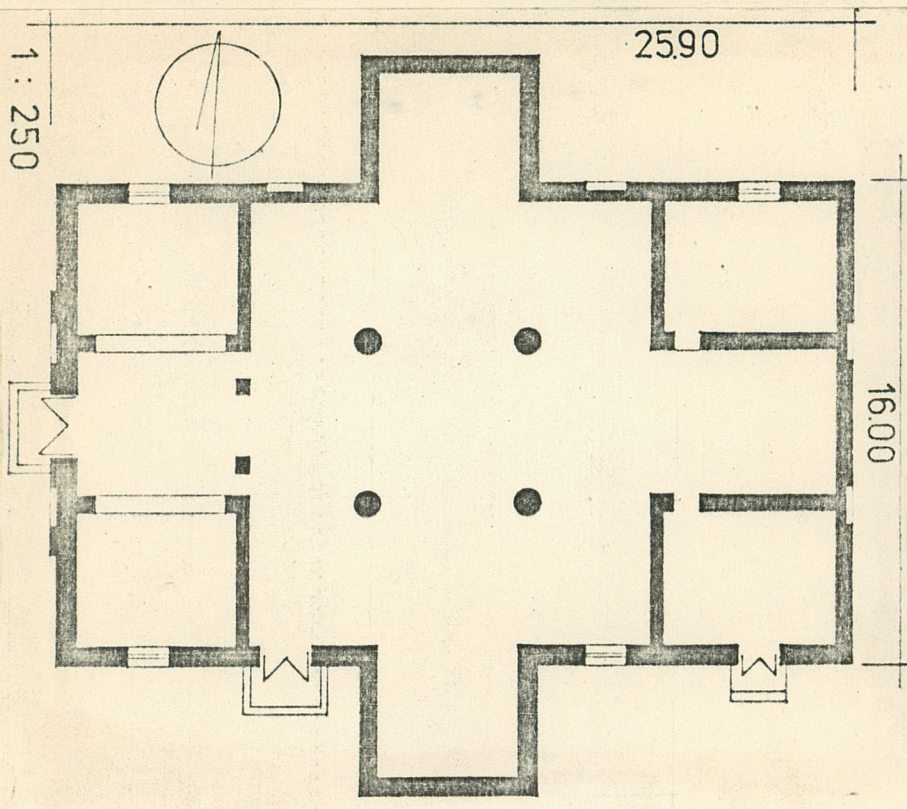
NIEGOW

2. Obiekt (nazwa jak w karcie)

KOŚCIOŁ PARAFIALNY

3. Zawartość wkładki (nazwa obiektu lub materiału uzupełniającego)

zdjęcia , plany



P.Hapka 12.06.84r.

Wkładkę założył:

(imię, nazwisko, data)

Miejsce przechowywania negatywów: PDNH PKZ-Siedlce

jed. W.A. Olsztyn z. 135/S
OZGraf. Z.P. Ostróda z. 676 n. 40 000

Wzór ODZ 1978 r.