

A B C D E F G H I J K L Ł M N O P R S T U V W X Y Z

17 12673
Nr
MAZOWIECKIE

1. Obiekt

DOM MIESZKALNY

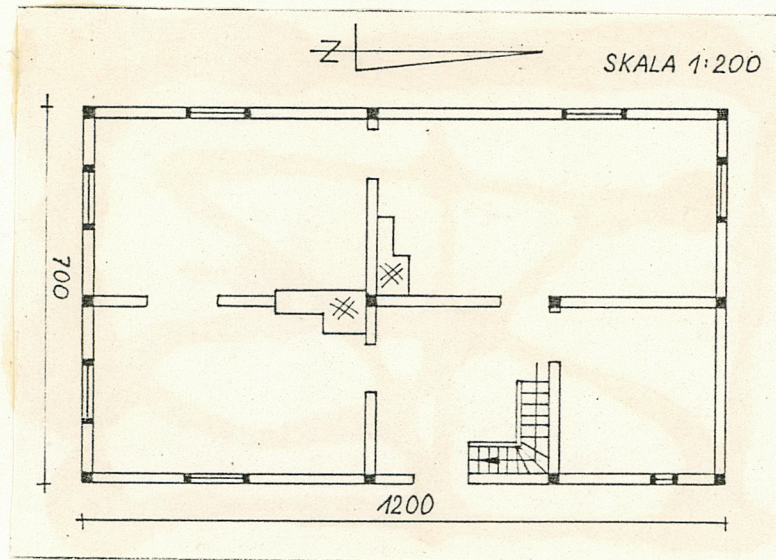
2. Czas powstania

1931

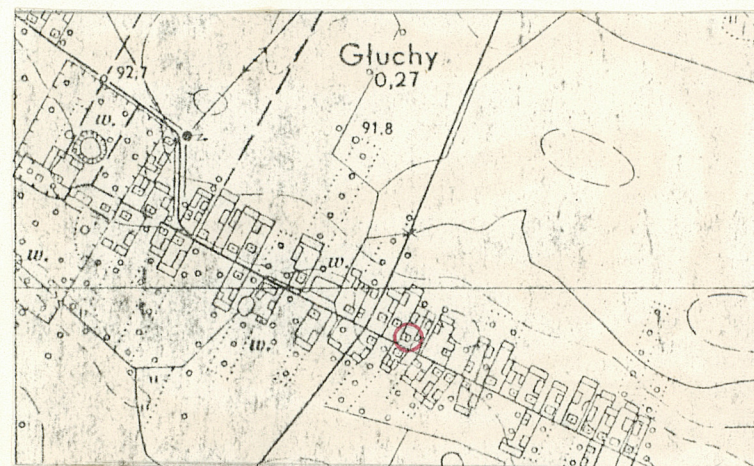
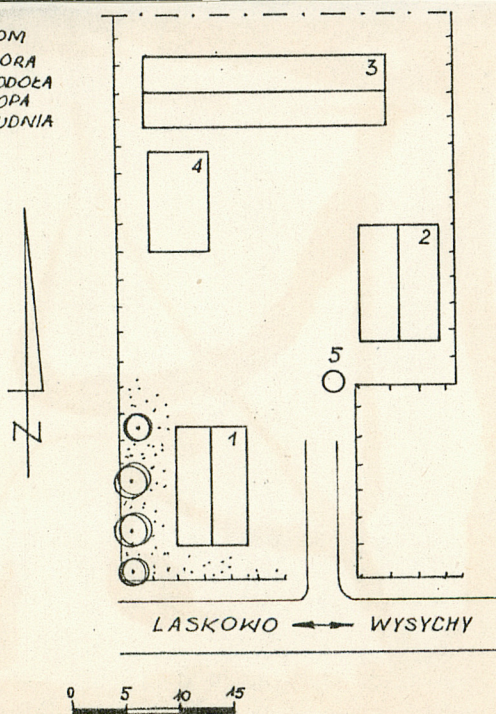
3. Miejscowość

GŁUCHY

11. Zdjęcia, rzut, przekrój, sytuacja, orientacja



1 DOM
2 OBORA
3 STODOŁA
4 SZOPA
5 STUDNIA



SKALA 1:25000

4. Adres

Głuchy 35

nr hipoteczny

5. Przynależność administracyjna

województwo ostrołęckie

gmina Zabrodzie

6. Poprzednie nazwy miejscowości

Głuchy

7. Przynależność administracyjna
przed 1.VI.1975

województwo warszawskie

powiat Wołomin

8. Właściciel i jego adres

Jan Giziński

Głuchy 35

9. Użytkownik i jego adres

Jan Giziński

Głuchy 35

10. Rejestr zabytków

Nr dnia

Obiekt powstał w 1931 roku,
wybudowany przez Piotra Gizińskiego
- ojca obecnego właściciela.

Sytuacja : Chałupa usytuowana w środkowej części wsi, z lewej strony drogi prowadzącej z Laskowa do Wysych, około 10 metrów od osi drogi w południowo-zachodnim narożniku zagrody, szczytowo do drogi.

Zagroda otoczona jest drewnianym płotem sztachetowym, w jej skład wchodzi: drewniana chałupa, murowana obora, drewniana stodoła i szopa.

Materiał, konstrukcja, technika : Chałupa drewniana na podmurówce z cegły z zaprawą wapienną. Ściany drewniane konstrukcji słupowo-ryglowej i wieńcowej, z zewnątrz szalowana pionowo i poziomo deskami, wewnątrz nietynkowana. Podłogi z desek ułożonych na legarach, drzwi zewnętrzne drewniane w łatkach, spągowe, płycinowo-ramowe z trójdzielnym świetlikiem, drzwi wewnętrzne drewniane, płycinowo-ramowe, jedno- i dwuskrzydłowe.

Okna drewniane dwudzielne z oberluftem, w łatkach o ramach drewnianych ujęte w listwy. Wszystkie okna posiadają okiennice i ornamenty nadokienne z motywem roślinnym i symetrycznie rozmieszczonymi ptakami.

Więźba dachowa krokwiowo-jętkowa, krokwie oparte na belce podsuwnicowej. Dach kryty płatami blachy ocynkowanej. Na szczycie metalowa chorągiewka z datą 1931.

Rzut : Chałupa na planie prostokąta, szerokofrontowa, asymetryczna, o układzie dośrodkowym, z sienią komunikującą się z kuchnią i izbą, te z kolei łączą się z alkierzem.

Bryła : Dom parterowy przykryty dachem dwuspadowym, niepodpiwniczony.

Elewacje : Frontowa (zach.) dwuosiowa z jednym oknem i drzwiami, wschodnia- dwuosiowa z dwoma oknami, południowa (szczytowa) - dwuosiowa z dwoma oknami, szczyt szalowany pionowo z desek. Północna (szczytowa) jednoosiowa, szczyt szalowany pionowo z desek.

Wnętrze : W sieni schody prowadzące na strych, drewniane, dwubiegowe, łamane. W kuchni piec z okapem, w izbie piec kaflowy. Komin z cegły wypalanej.

Instalacje : Chałupa posiada instalację elektryczną.

<p>14. Kubatura</p> <p>176,4 m³</p>	<p>15. Powierzchnia użytkowa</p> <p>84 m²</p>	<p>16. Przeznaczenie pierwotne</p> <p>budynek mieszkalny</p>	<p>17. Użytkowanie obecne</p> <p>budynek mieszkalny</p>
<p>18. Prace budowlane i konserwatorskie, ich przebieg i dokumentacja</p>		<p>19. Stan zachowania (fundamenty, ściany zewnętrzne, ściany wewnętrzne, sklepienia, stropy, konstrukcje dachowe, pokrycie dachu, wyposażenie i instalacje)</p> <p>Podwalina, ściany wewnętrzne i zewnętrzne, więźba dachowa w stanie dobrym.</p> <p>20. Najpilniejsze postulaty konserwatorskie</p> <p>Wymagana wymiana rynien odpływowych i spustowych.</p>	

<p>21. Akta archiwalne (rodzaj akt, numer i miejsce przechowywania)</p>	<p>24. Uwagi różne</p> <hr/> <p>25. Opracował</p> <p>tekst <u>Witold Podedworny 1987.09.01.</u> (imię, nazwisko, data, podpis)</p> <p>plany, rysunki <u>Witold Podedworny 1987.09.01.</u> (imię, nazwisko, data, podpis)</p> <p>zdjęcia fotogr. <u>Witold Podedworny 1987.09.01.</u> (imię, nazwisko, data, podpis)</p> <p>miejsce przechowywania negatywów <u>BBiDZ Ostrołęka</u></p> <p>Karta po wypełnieniu podlega ochronie na podstawie przepisów prawa</p>
<p>22. Bibliografia</p>	<p>25. Adnotacje o inspekcjach, informacje o zmianach (daty, imiona i nazwiska wypełniających)</p>
<p>23. Źródła ikonograficzne i fotografia (rodzaj, miejsce przechowywania, sygnatury)</p>	<p>27. Załączniki Nr 1</p>

1. Miejscowość

GŁUCHY

2. Obiekt (nazwa jak w karcie)

Dom mieszkalny

3. Zawartość wkładki (nazwa obiektu lub materiału uzupełniającego)

Zdjęcia



Wkładkę założył: Witold Podedworny 1987.09.01.
(imię, nazwisko, data)

Miejsce przechowywania negatywów: BBiDZ Ostrołęka