

1. Obiekt

DOM MIESZKALNY

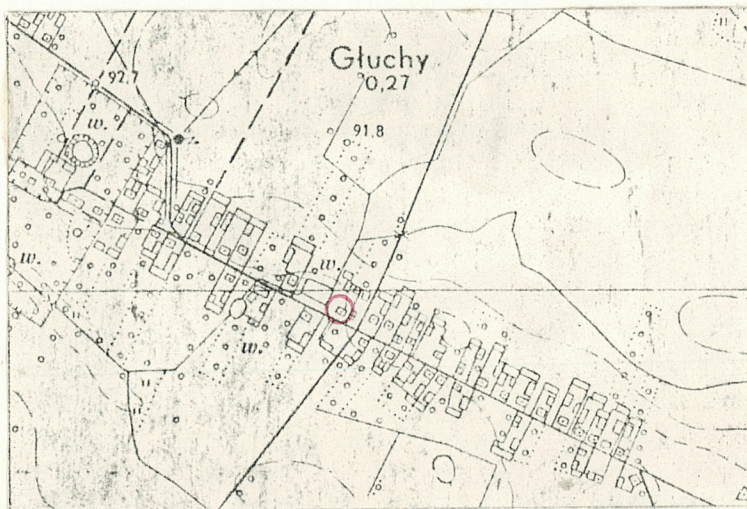
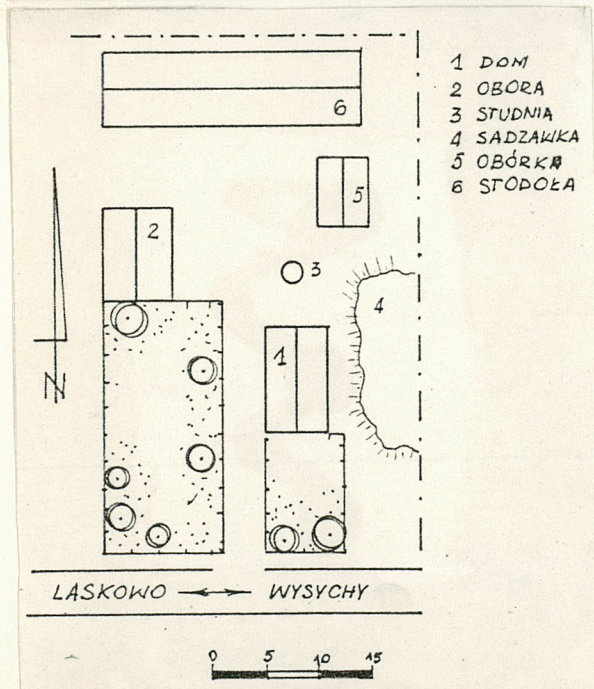
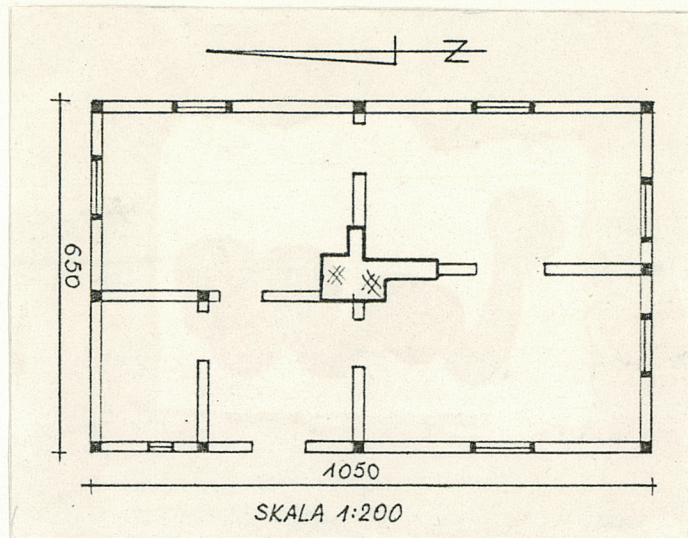
2. Czas powstania

1932

3. Miejscowość

GŁUCHY

11. Zdjęcia, rzut, przekrój, sytuacja, orientacja



4. Adres

Głuchy 33A

nr hipoteczny .....

5. Przynależność administracyjna

województwo ostrołęckie

gmina Zabrodzie  
pow. wyszułów

6. Poprzednie nazwy miejscowości

Głuchy

7. Przynależność administracyjna  
przed 1.VI.1975

województwo warszawskie

powiat Wołomin

8. Właściciel i jego adres

Franciszek Paź Głuchy 33A

9. Użytkownik i jego adres

Franciszek Paź Głuchy 33A

10. Rejestr zabytków

Nr ..... dnia .....



Chałupę wybudował Jan Pińczuk  
- teść obecnego właściciela w 1932r.

Sytuacja - Chałupa wybudowana w środkowej części wsi, w ogrodzonej zagrodzie, szczytowo do drogi prowadzącej z Laskowa do Wysych. W skład zagrody wchodzi : drewniana chałupa, murowana obora, drewniana stodoła i drewniana obórka. Zagroda otoczona jest drewnianym płotem sztachetowym.

Materiał, konstrukcja, technika - Chałupa drewniana z podwaliną łączoną na zamek, ułożona na podmurówce z cegły. Ściany konstrukcji zrębowej, łączone na jaskółczy ogon, z zewnątrz szalowane pionowo i poziomo deskami, wewnątrz tynkowane. Strop z podbitką z desek. Więźba dachowa krokwiowo-jętkowa. Dach kryty blachą ocynkowaną. Podłogi z desek ułożonych na legarach. Drzwi drewniane, jedno- i dwuskrzydłowe, płycinowo-ramowe, zewnętrzne - ze światlikiem trójpółowym. Okna o ramach drewnianych, ujęte opaskami, dwuskrzydłowe z nadświetlem i okiennicami. Nad oknami, ażurowe ornamenty dekoracyjne z motywem roślinnym.

Rzut - Chałupa na planie prostokąta, szerokofrontowa, asymetryczna, dwutraktowa.

Bryła - Chałupa parterowa przekryta dachem dwuspadowym.

Elewacje - Elewacja frontowa : trójosiowa, z jednym oknem, okienkiem i drzwiami. Elewacja wschodnia (tylna) : dwuosiowa, z dwoma oknami i łatką. Elewacja południowa : dwuosiowa, szczyt do jętki szalowany pionowo i skośnie deskami z oknem w części środkowej w kształcie rombu, powyżej jętki, szalowany w motyw słońca. Elewacja północna : z jednym oknem, szczyt szalowany pionowo i w romby deskami. Wiatrownice łączy jętka ze słupkiem, zakończonym ostrzem.

Wyposażenie - w izbie trzon kuchenny.

Instalacje - Chałupa posiada instalację elektryczną.



14. Kubatura	15. Powierzchnia użytkowa	16. Przeznaczenie pierwotne	17. Użytkowanie obecne
210 m <sup>3</sup>	68 m <sup>2</sup>	mieszkalne	mieszkalne
18. Prace budowlane i konserwatorskie, ich przebieg i dokumentacja		19. Stan zachowania (fundamenty, ściany zewnętrzne, ściany wewnętrzne, sklepienia, stropy, konstrukcje dachowe, pokrycie dachu, wyposażenie i instalacje)	
		Stan zachowania chałupy dobry.	
		20. Najpilniejsze postulaty konserwatorskie	



21. Akta archiwalne (rodzaj akt, numer i miejsce przechowywania)

24. Uwagi różne

22. Bibliografia

25. Opracował

tekst ..... Witold Podedworny 1987.09.04.  
(imię, nazwisko, data, podpis)  
plany, rysunki Witold Podedworny 1987.09.04.  
(imię, nazwisko, data, podpis)  
zdjęcia fotogr. Witold Podedworny 1987.09.04.  
(imię, nazwisko, data, podpis)  
miejsce przechowywania negatywów BBiDZ Ostrołęka  
Karta po wypełnieniu podlega ochronie na podstawie przepisów prawa

23. Źródła ikonograficzne i fotografia (rodzaj, miejsce przechowywania, sygnatury)

26. Adnotacje o inspekcjach, informacje o zmianach (daty, imiona i nazwiska wypełniających)

27. Załączniki

NR 1 - zdjęcia



1. Miejscowość

GŁUCHY

2. Obiekt (nazwa jak w karcie)

DOM MIESZKALNY

3. Zawartość wkładki (nazwa obiektu lub materiału uzupełniającego)

zdjęcia



Wkładkę założył: Witold Podedworny 1987.09.04.  
(imię, nazwisko, data)

Miejsce przechowywania negatywów: BBiDZ Ostrołęka



