

1. Obiekt

DOM MIESZKALNY

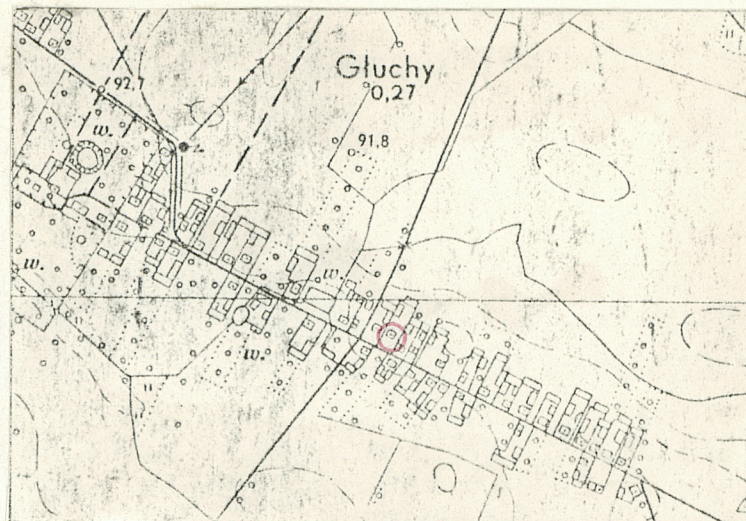
2. Czas powstania

1945 r.

3. Miejscowość

GŁUCHY

11. Zdjęcia, rzut, przekrój, sytuacja, orientacja



4. Adres

Głuchy 33

nr hipoteczny

5. Przynależność administracyjna

województwo ostrołęckie

gmina Zabrodzie
pow. wyszkowski

6. Poprzednie nazwy miejscowości

Głuchy

7. Przynależność administracyjna
przed 1.VI.1975

województwo warszawskie

powiat Wołomin

8. Właściciel i jego adres

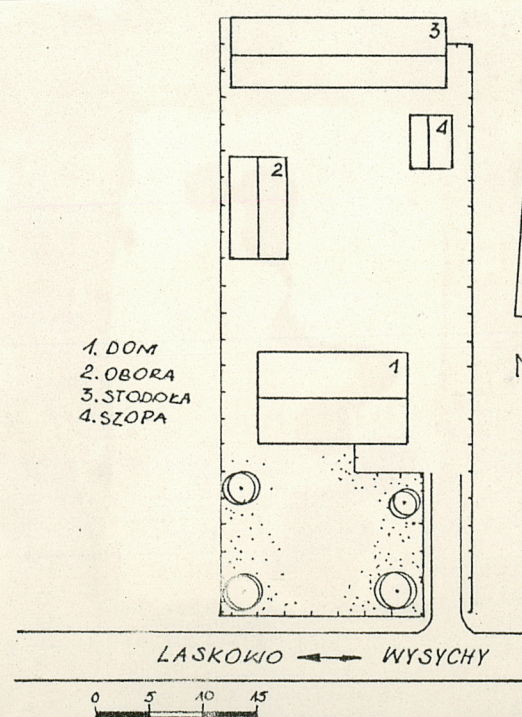
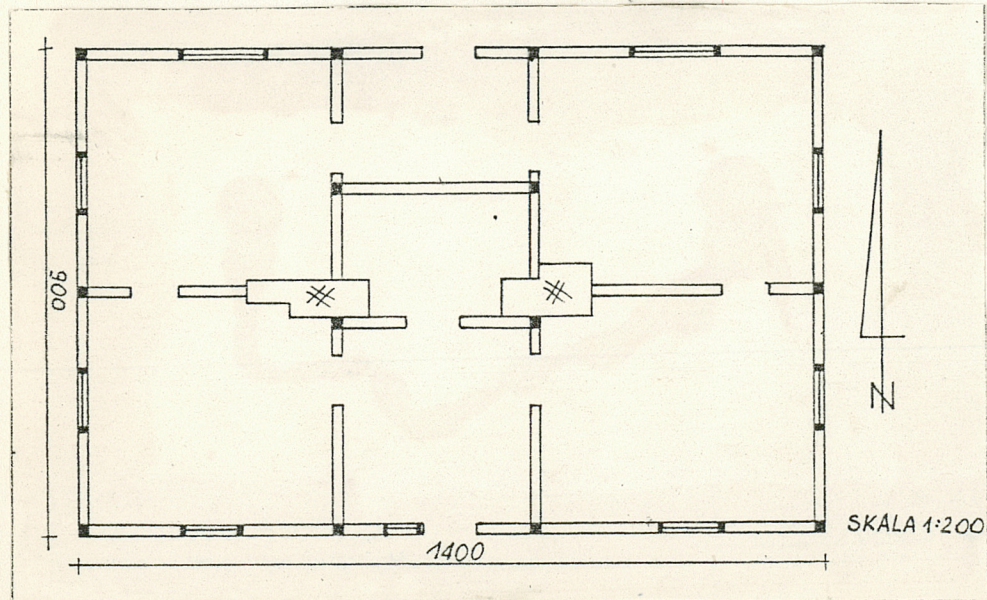
Jan Oleksiak Głuchy 33

9. Użytkownik i jego adres

Jan Oleksiak Głuchy 33

10. Rejestr zabytków

Nr dnia



Chałupę wybudował teść obecnego właściciela - Feliks Kosicki w 1945 roku.

Sytuacja - Chałupa wybudowana w środkowej części wsi, w ogrodzonej zagrodzie Kalenicowo do drogi prowadzącej z Laskowa do Wysych. W skład zagrody wchodzi: drewniana chałupa, murowana obora, drewniana stodoła i drewniana szopa. Zagroda otoczona jest drewnianym płotem sztachetowym.

Materiał, konstrukcja, technika - Chałupa drewniana z podwaliną łączoną na zamek, ułożoną na podmurówce z cegły. Ściany konstrukcji zrębowej, łączone na jskółczy ogon, z zewnątrz szalowane pionowo i poziomo deskami, wewnątrz tynkowane. Strop z podbitką z desek. Więźba dachowa krokwiowo-jętkowa. Dach kryty eternitem falistym. Podłogi z desek ułożonych na legarach. Drzwi drewniane jednoskrzydłowe, płycinowo-ramowe. Okna o ramach drewnianych, ujęte opaskami, dwuskrzydłowe z nadświetlem i okiennicami.

Rzut - Chałupa na planie prostokąta, symetryczna, z sienią komunikującą się z izbą i kuchnią - te z kolei łączą się z dwoma alkierzami i werandą.

Bryła - Chałupa ~~partenowa~~ przekryta dachem dwuspadowym.

Elewacje - Elewacja północna (frontowa): trójosiowa, z dwoma oknami i jednymi drzwiami. Elewacja południowa (wejściowa): czteroosiowa, z trzema oknami i drzwiami. Elewacja zachodnia (szczytowa): z dwoma oknami, szczyt szalowany poziomo i skośnie deskami, w części środkowej szczytu okno jednoskrzydłowe ośmiopolowe. Wiatrownice łączy jętka ze słupkiem zakończonym ostrzem. Elewacja wschodnia - tak samo, jak zachodnia.

Wnętrze - Ściany izb tynkowane, bielone.

Wyposażenie - Chałupa posiada dwa trzony kuchenne z ogrzewaczami przechodzącymi do alkierzy.

Instalacje - Chałupa posiada instalację elektryczną.

14. Kubatura 453 m ³	15. Powierzchnia użytkowa 126 m ²	16. Przeznaczenie pierwotne mieszkalne	17. Użytkowanie obecne mieszkalne
18. Prace budowlane i konserwatorskie, ich przebieg i dokumentacja		19. Stan zachowania (fundamenty, ściany zewnętrzne, ściany wewnętrzne, sklepienia, stropy, konstrukcje dachowe, pokrycie dachu, wyposażenie i instalacje) Częściowo spróchniałe : podwalina i deski szalunku.	
		20. Najpilniejsze postulaty konserwatorskie	

21. Akta archiwalne (rodzaj akt, numer i miejsce przechowywania)

22. Bibliografia

23. Źródła ikonograficzne i fotografia (rodzaj, miejsce przechowywania, sygnatury)

24. Uwagi różne

25. Opracował

tekst Witold Podedworny 1987.09.04
(imię, nazwisko, data, podpis)
plany, rysunki Witold Podedworny 1987.09.04
(imię, nazwisko, data, podpis)
zdjęcia fotogr. Witold Podedworny 1987.09.04
(imię, nazwisko, data, podpis)
miejsce przechowywania negatywów BBiDZ Ostrołęka
Karta po wypełnieniu podlega ochronie na podstawie przepisów prawa

25. Adnotacje o inspekcjach, informacje o zmianach (daty, imiona i nazwiska wypełniających)

27. Załączniki

Nr 1 zdjęcia

1. Miejscowość

GŁUCHY

2. Obiekt (nazwa jak w karcie)

DOM MIESZKALNY

3. Zawartość wkładki (nazwa obiektu lub materiału uzupełniającego)

zdjęcia

Wkładkę założył: Witold Podedworny 1987.09.04.
(imię, nazwisko, data)Miejsce przechowywania negatywów: BBiDZ Ostrołęka