

A B C D E F G H I J K L Ł M N O P R S T U V W X Y Z

28
Nr

12668
MAZOWIECKIE

1 Obiekt

CHAŁUPA dom służby

1219/2

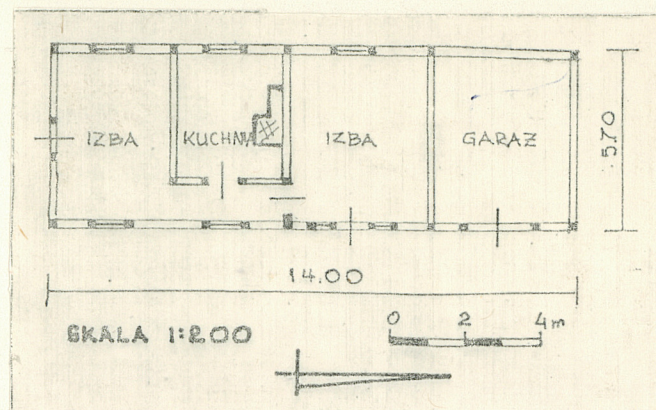
2 Czas powstania

II poł.XIX w.

3 Miejscowość

Laskowo-GŁUCHY

11 Zdjęcia rzut, przekrój, sytuacja, orientacja



4. Adres

Laskowo-Głuchy nr.

nr hipoteczny

5 Przynależność administracyjna

województwo ostrołęckie

gmina Zabrodzie

6 Poprzednie nazwy miejscowości

Laskowo-Głuchy

7 Przynależność administracyjna
przed 1 VI 1975

województwo warszawskie

powiat Wołomin

8 Właściciel i jego adres

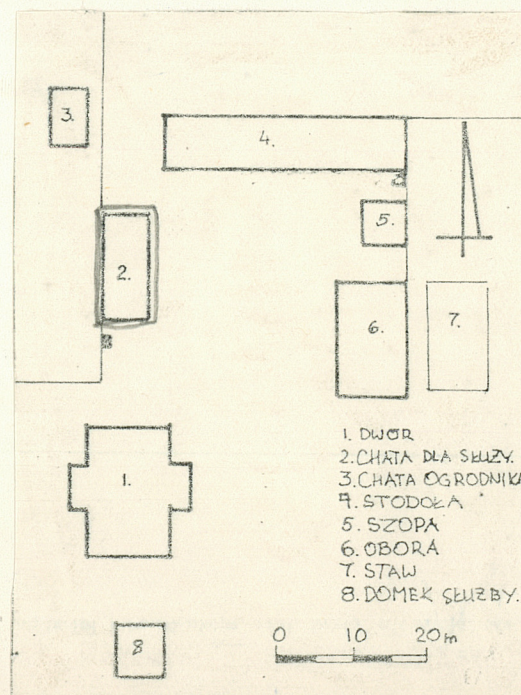
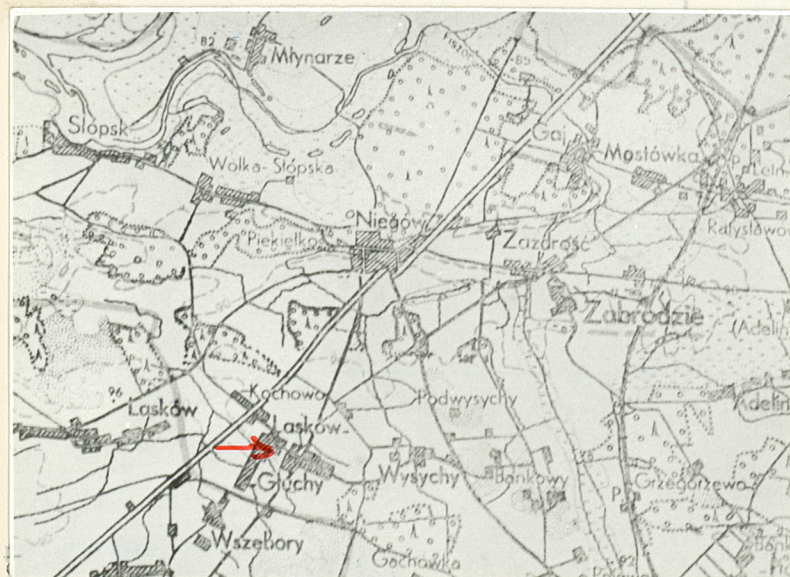
Beata Tyszkiewicz
Warszawa

9 Użytkownik i jego adres

jw.

10 Rejestr zabytków

Nr data



12. Autorzy, historia obiektu, określenia stylu.

Chałupa została zbudowana prawdopodobnie w II poł. XIX w. Należy wnioskować z jej planu, że była przeznaczona na mieszkanie dla służby dworskiej. W ciągu II poł. XIX w. majątek należał kolejno do dziewięciu właścicieli. Trudno stwierdzić, który z nich wybudował chałupę.

13. Opis (sytuacja, materiał i konstrukcja, rzut, bryła, elewacje, wnętrze, wyposażenie Instalacje)

Sytuacja-Chałupa usytuowana na terenie zagrody przydworskiej, wzdłuż osi płn-płd., w odległości ok. 40 m na płn. od dworu. Stanowi zach. bok czworoboku, którego płn. bok stanowi stodoła, wsch. obora. Do zagrody prowadzi aleja obsadzona topolami, idąca na zach. od drogi polnej do Laskowa.

Materiał, konstrukcja, technika-Chałupa drewniana, na fundamencie betonowym, ościanach konstrukcji zrębowej. Ściana płd. i częściowo wsch. szalowane pionowo deskami. We wszystkich pomieszczeniach pułap. Więźba dachowa krokwiowa. Dach kryty strzechą. Podłogi z desek. Drzwi drewniane, płycinowo-ramowe, jednoskrzydłowe, spongowe także jednoskrzydłowe. Wrota drewniane, spongowe, dwuskrzydłowe. Okna jedno i dwuskrzydłowe, trójpółowe.

Rzut-Chałupa na planie prostokąta, jednotraktowa z dwoma wejściami. Wejście od płd. prowadzi do pokoju na planie prostokąta, komunikującego się przez korytarz z nieco większym pomieszczeniem. W zach. ścianie korytarza wejście do prostokątnej w planie kuchni. Pomieszczenie płn. z wejściem na zewnątrz. Do niego przylega garaż.

Bryła-Chałupa parterowa, przekryta dachem dwuspadowym.

Elewacje-Elewacja wsch., frontowa, sześćoosiowa z drzwiami umieszczonymi asymetrycznie, mającymi po bokach jednoskrzydłowe okna. Na osi płn. wrota garażu. Pod okapem biegnie ozdobna, ząbkowana listwa. Elewacja zach., trójosiowa z oknami dwuskrzydłowymi. Elewacja płd. z drzwiami. Szczyt szalowany deskami. Wiatrownice wycinane w ozdobne ząbki. Elewacja płn. ze szczytem szalowanym deskami. W nim drzwi.

Wnętrze-Ściany wewnątrz chałupy pokryte zaprawą cementowo-wapienną, bielone.

Wyposażenie-Przy wrotach lampa powozowa. W narożniku płd-wsch. tabliczka Warszawskiego Towarzystwa Ubezpieczeń. W kuchni piec z kapą.

Instalacje-Chałupa nie posiada żadnej instalacji.

<p>14. Kubatura</p> <p>2000 m³</p>	<p>15. Powierzchnia użytkowa</p> <p>65 m²</p>	<p>16. Przeznaczenie pierwotne</p> <p>mieszkalne</p>	<p>17. Użytkowanie obecne</p> <p>mieszkalne</p>
<p>18. Prace budowlane i konserwatorskie, ich przebieg i dokumentacja</p> <p>Chałupa była remontowana w 1966 r. Wymieniono wtedy fundamenty, szalowanie desek, podłogi i strzechę.</p>		<p>19. stan zachowania (fundamenty, ściany zewnętrzne, ściany wewnętrzne, sklepienia, stropy, konstrukcje dachowe, pokrycie dachu, wyposażenie i instalacje)</p> <p>Stan zachowania fundamentów, ścian, pułapu, więźby i dachu dobry.</p>	
		<p>20. Najpilniejsze postulaty konserwatorskie</p> <p>Wymagana stała opieka konserwatorska nad stanem zachowania chałupy.</p>	

21. Akta archiwalne (rodzaj akt, numer i miejsce przechowywania)

24. Uwagi różne

25. Opracował

tekst Zenon Birkholz 1985 11 04

imię, nazwisko, data, podpis

plany, rysunki Zenon Birkholz 1985 11 04

imię, nazwisko, data, podpis

zdjęcia lotogr. Zenon Birkholz 1985 11 04

imię, nazwisko, data, podpis

miejsce przechowywania negatywów BDZ Ostrołęka

Karta po wypełnieniu podlega ochronie na podstawie przepisów prawa autorskiego

22. Bibliografia

J. Jernaczyk. Laskowo-Głuchy woj. ostrołęckie "Zespół dworski "Norwidowo". Dokumentacja historyczno-architektoniczna na zlecenie Wojewódzkiego Konserwatora Zabytków w Ostrołęce. Warszawa 1985.

26. Adnotacje o inspekcjach, informacje o zmianach (daty, imiona i nazwiska wypełniających)

23. Źródła ikonograficzne i fotogramalia (rodzaj, miejsce przechowywania, sygnatury)

27. Załączniki nr. 1, 2 - zdjęcia

1. Miejscowość

LASKOWO-GŁUCHY

2. Obiekt (nazwa jak w karcie)

CHAŁUPA

3. Zawartość wkładki (nazwa obiektu lub materiału uzupełniającego)

6 zdjęć



Elewacja zach.



Elewacja półn.



Elewacja płd.

Wkładkę założył: Zenon Birkholz 1985.11.04.
(imię, nazwisko, data)Miejsce przechowywania negatywów: BDZ Ostrołęka



Okno w pokoju płd.



Korytarz



Pokój płn.

1. Miejscowość LASKOWO-GŁUCHY	2. Obiekt (nazwa jak w karcie) CHAŁUPA	3. Zawartość wkładki (nazwa obiektu lub materiału uzupełniającego) 2 zdjęcia
----------------------------------	---	---



Lampa powozowa



Tablica ubezpieczeniowa

Wkładkę założył: Zenon Birkholz 1985 11 04
(imię, nazwisko, data)

Miejsce przechowywania negatywów: BDZ Ostrołęka