

11169

OŚRODEK DOKUMENTACJI  
ZABYTKÓW W WARSZAWIE

KARTA EWIDENCYJNA ZABYTKÓW  
ARCHITEKTURY I BUDOWNICTWA

A B C D E F G H I J K L Ł M N O P R S T U V W X Y Z

Nr MAZOWIECKIE

1. Obiekt

DWOR

2. Czas powstania

II poł. XIX w.

3. Miejscowość

ŻUKÓW

11. Zdjęcia, plan sytuacyjny, rzuty



4. Adres

Żuków 105

nr hipoteczny

5. Przynależność administracyjna

województwo skierniewickie

gmina Sochaczew

pow. SOCHACZEW

6. Poprzednie nazwy miejscowości

7. Przynależność administracyjna  
przed 1.VI.1975 r.

województwo warszawskie

powiat Sochaczew

8. Właściciel i jego adres

Dański Jan  
ul. Swierczewskiego 50  
Józefów k/Otwocka

9. Użytkownik i jego adres

J.W.

10. Rejestr zabytków

Nr data

autor zdjęć G. Biernat

data wykonania

miejsce przechowywania negatywów

BBDZ Skierniewice



12. Autorzy, historia obiektu, określenie stylu.

Dwór zbudowano na przełomie XIX i XX wieku. Prezentuje cechy budowli klasycystycznych.

Dwór otoczony był parkiem zasadzonym wg. projektu Waleriana Kronerberga z 1900 roku. W skład założenia dworskiego wchodził także zespół zabudowań gospodarczych, do którego, od dworu, prowadziła aleja. W tym czasie właścicielem majątku był Bolechowski.

W 1916 r. dwór został rozbudowany.

Od 1918 r. właścicielem majątku była rodzina Węgrzyckich. W ich rękach pozostawał on do 1967 roku. /Majątek nie uległ parcelacji po wojnie. W 1946 r. jeden pokój został wydzierżawiony szkole wiejskiej. Z czasem sukcesywnie cały dwór został wynajęty przez szkołę./

W 1967 r. dwór z resztkami parku został sprzedany ob. Kępiście.

13. Opis (sytuacja, materiał i konstrukcja, rzut, bryła, elewacje, dach, wnętrze, wyposażenie, instalacje)

Dwór i resztki parku usytuowane są przy szosie prowadzącej z Żukowa do Mistrzewic, na skarpie doliny rzeki Bzury. Rzeka stanowi południową naturalną granicę założenia parkowego. Działkę parkową z szosą łączy droga. Dwór leży w centrum zachowanego obecnie parku.

Murowany z cegły, otynkowany, parterowy, z częścią środkową dwukondygnacyjną. Do zasadniczego korpusu budynku przylegają węższe niż szerokość budynku i osbno zadaszone przybudówki, założone na planach prostokątów. Budynek zasadniczy i piętrowa część środkowa boniowane. Dwór założony na planie prostokąta, układ pomieszczeń dwutraktowy, z sienią główną na osi i salonami w ciągu ogrodowym.

Elewacja frontowa symetryczna, jedenastoosiowa, z czterokolumnowym gankiem równym wysokości budynku. Ganek obiega wysoki murowany cokół, na nim wsparte cztery obmurowane półkolumny zamknięte prostym belkowaniem zwieńczonym gzymsem. Przesklepienie ganku stanowi podstawę balkonu z żeliwną balustradą między czworobocznymi słupkami zwieńczonymi namiotowo. Wejście na balkon z piętrowej, środkowej części budynku. Okna prostokątne, w prostokątnych obramieniach wyrobionych w tynku, nad nimi gzymsowe nadproża. Okna osadzone na uskokowym cokole obiegającym cały budynek. Piętrowa wystawka nad gankiem trzyosiowa, symetryczna, dwa okna ujmują dwuskrzydłowe drzwi. Otwory okienne i drzwiowe arkadowe. Nad nimi zwieńczenia gzymsowe jak w części parterowej budynku. Wystawka zwieńczona gzymsem uskokowym, koronującym, nad nim trójkątny szczyt przerwany arkadowym łukiem wieńczącym. Elewacja ogrodowa symetryczna, również jedenastoosiowa, nad cokołem osadzone prostokątne otwory okienne. W piętrowej wystawce trzy okna arkadowe, wystawka zwieńczona ogzysowanym trójkątnym szczytem. Przy lewej elewacji bocznej przybudówka na planie kwadratu z bocznym wejściem do budynku.

Stropy i wiązania dachowe drewniane. Dach korpusu głównego czterospadowy, piętrowa wystawka przykryta dachem dwuspadowym o kalenicy prostopadłej do dachu głównego. Boczne lewe przybudówki zadaszone rozpiaszczonymi dachami trójspadowymi. Boczna prawa przybudówka kryta nowym dachem dwuspadowym. Dachy kryte dachówką, nowy dach blachą ocynkowaną.

Instalacja elektryczna.



14. Kubatura	15. Powierzchnia użytkowa	16. Przeznaczenie pierwotne	17. Użytkowanie obecne
1800 m <sup>3</sup>	360 m <sup>2</sup>	mieszkalne	mieszkalne
18. Prace budowlane i konserwatorskie, ich przebieg i dokumentacja		19. Stan zachowania (fundamenty, ściany zewnętrzne ściany, wewnętrzne, sklepienia, stropy, konstrukcje dachowe, pokrycia dachu, wyposażenie i instalacje)	
20. Najpilniejsze postulaty konserwatorskie			



21. Akta archiwalne (rodzaj akt, numer i miejsce przechowywania)

22. Bibliografia

23. Źródła ikonograficzne i fotograficzne (rodzaj, miejsce przechowania, sygnatury)

24. Uwagi różne

25. Wypełnił

U. BIERNAT

Imię i nazwisko

data

XI. 1983

26. Sprawdził

Imię i nazwisko

data

27. Załączniki



1. Miejscowość

2. Obiekt (nazwa jak w karcie)

3. Zawartość wkładki (nazwa obiektu lub materiału uzupełniającego)



Wkładkę założył: .....  
(imię, nazwisko, data)

Miejsce przechowywania negatywów: .....

Wzór ODZ 1978 r.



1. Miejsowość

2. Obiekt (nazwa jak w karcie)

3. Zawartość wkładki (nazwa obiektu lub materiału uzupełniającego)



Wkładkę założył: .....  
(imię, nazwisko, data)

Miejsce przechowywania negatywów: .....

Wzór ODZ 1978 r.



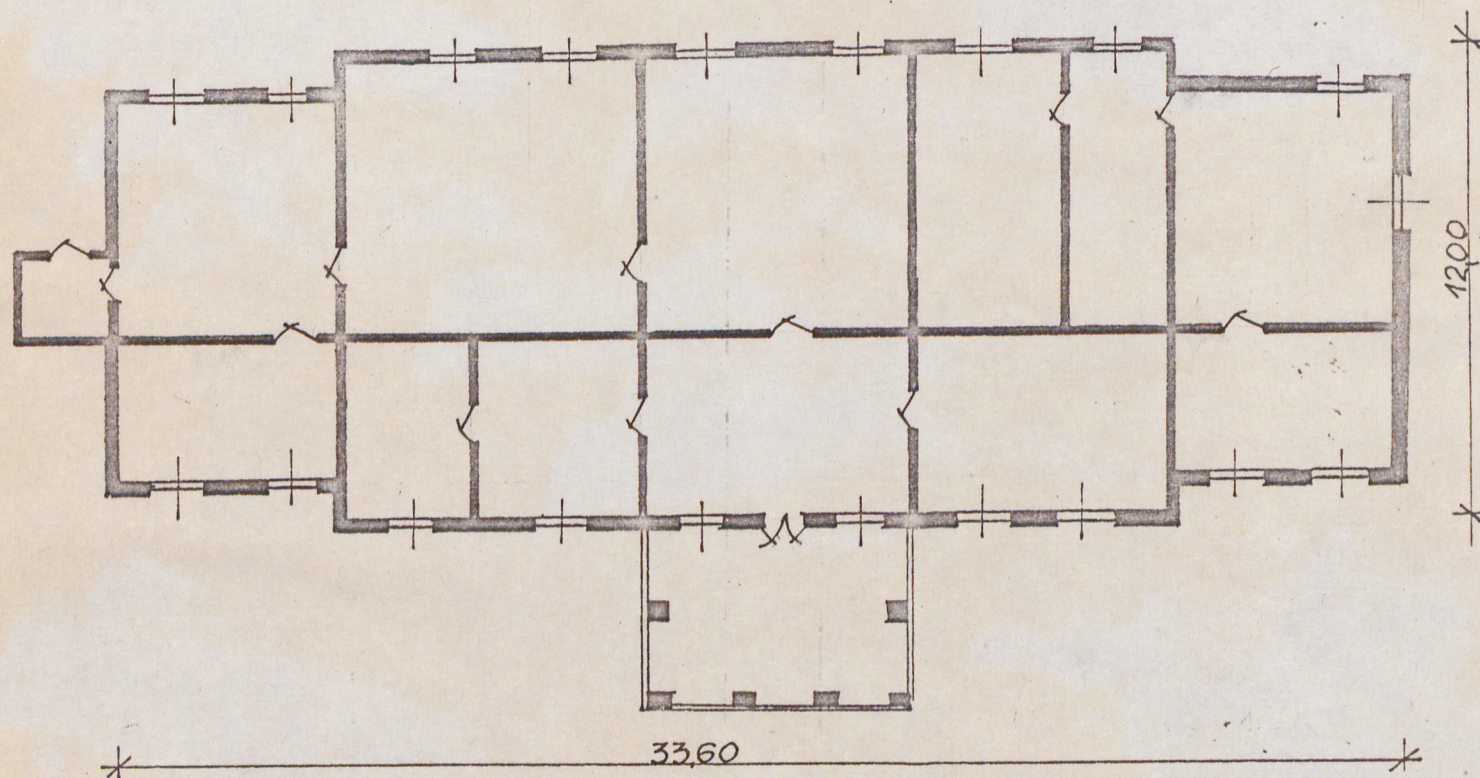
1. Miejscowość

2. Obiekt (nazwa jak w karcie)

3. Zawartość wkładki (nazwa obiektu lub materiału uzupełniającego)

DWÓR ŻUKÓV

SKALA 1:200



Wkładkę założył: .....  
(imię, nazwisko, data)

Miejsce przechowywania negatywów: .....

Wzór ODZ 1978 r.