

Nr

IV

A

B

C

D

E

F

G

H

I

J

K

L

M

N

O

P

R

S

T

U

V

W

X

Y

Z

MAZOWIECKIE

skierunek

1. Obiekt zabytkowy

DWÓR

2. Miejscowość

gm. SOCHACZEW
ROZLAZKÓW

3. Wiek

XVIII

4. Styl

neoklasycystyczny

5. Kubatura m³

320

6. Powierzchnia w m²

a) zabytkowa:

b) użytkowa:

105

20. Przynależność administracyjna

a) województwo

b) powiat

c) gmina

MAZOWIECKIE

SOCHACZEW

KATY SOCHACZEW

7. Materiał budowlany

przed zniszczeniem

po odbudowie

a) ściany

b) sklepienia

c) stropy

d) więzania dachu

e) krycie dachu

cegła
głaz.

drewno

drewno

dachówka

11. Ilość budynków

1

12. Ilość kondygnacji

1

13. Użytkowanie wnętrza według ilości:

a) izb mieszkalnych

8

b) innych pomieszczeń

2

c) piwnic

-

14. Grunty należące do zabytku:

ha

a) ogrody stylowe

b) sady i grunty uprawne

c) lasy

d) wody

e) inne

8. Wyposażenie architektoniczne

brak

15. Przeznaczenie pierwotne budynku

mieszkalne

16. Użytkowanie w latach ubiegłych

- „ -

17. Użytkowanie obecne

- „ -

18. Nadaje się do użycia na

- „ -

9. Autorzy i data budowy i przebudowy

Wnieśliśmy zarządzenie
w sprawie w. XVIII rozbudowy
i melioracji w. XIX, XX

19. Data, rodzaj i stopień zniszczeń i odbudowy

Data

O P I S

Zniszczenia %

odbudowa %

VIII. 1939 r.

niezniszczony

XI. 1939 r.

"

XII. 1945 r.

"

1959

stan dobry

1967

" średni

25. Rejestr zabytku Nr

rok..... miejsce przechowywania

26. Nazwa księgi hipotecznej

27. Nr hipoteczny

28. Akta

29. Fotografie

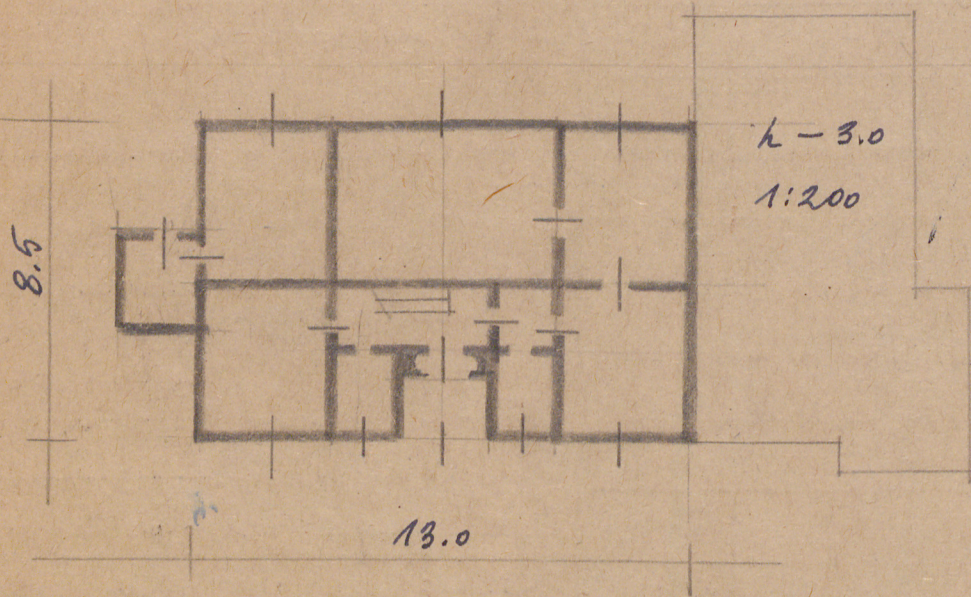
30. Inwentaryzacja pomiarowa

10. Udostępnienie

Dostępny

Z Y X W V U T S R P O N M L K J I H G F E D C B A Nr

31. Szkic sytuacyjny, plan schematyczny, uwagi opisowe, fotografia



32. Przebieg prac konserwatorskich

Rok	Wyszczególnienie prac	Koszt tys. zł

33. Koszty w tys. zł	Przewidywane	Rzeczywiste

34. Inspekcje

35. Uwagi różne

36. Wypełnił dnia
X.59. *[signature]*

37. Sprawdził dnia
X.67 *[signature]*

Prostokątny, parterowy. Wejście na osi w atg. pokoi
wzrost, salonek i odlinkowo. Nad wejściem faryatka
wzrost w pilastach, zwieńczona trójkątnym szczytem. Dalsz
Tamany polski.