

Nr

A

B

C

D

E

F

G

H

I

J

K

L

M

N

O

P

R

S

T

U

V

W

X

Y

Z

1. Obiekt zabytkowy

OFICyna DWORSKA

2. Miejscowość

KATY gm. SOCHOCIEW

3. Wiek

XIX

4. Styl

klasycystyczny

5. Kubatura m<sup>3</sup>

400

6. Powierzchnia w m<sup>2</sup>

136

a) zabytkowa:

b) użytkowa:

7. Materiał budowlany

przed zniszczeniem

po odbudowie

11. Ilość budynków

1

14. Grunty należące do zabytku:

ha

12. Ilość kondygnacji

1

a) ogrody stylowe

—

13. Użytkowanie wnętrza według ilości:

b) sady i grunty uprawne

—

a) izb mieszkalnych

4

c) lasy

—

b) innych pomieszczeń

2

d) wody

—

c) piwnic

brak

e) inne

—

8. Wyposażenie architektoniczne

brak

15. Przeznaczenie pierwotne budynku

dla cyfry dworska

16. Użytkowanie w latach ubiegłych

mieszkalne

17. Użytkowanie obecne

mieszkalne

18. Nadaje się do użycia na

mieszkalne

9. Autorzy i data budowy i przebudowy

zbudowane w I p. XIX  
modernizacja 2 p. XIX

19. Data, rodzaj i stopień zniszczeń i odbudowy

Data

O P I S

Zniszczenia %

odbudowa %

VIII. 1939 r.

XI. 1939 r.

XII. 1945 r.

1959

1965

mieszkalne

zamieszkała

stan średni

20. Przynależność administracyjna

a) województwo

warszawskie

b) powiat

sochociew

c) gmina

KATY

21. Stacja

Nazwa stacji

Odległość od stacji w km

a) kolejowa

Sochociew 6

b) autobusowa

Sochociew 6

22. Właściciel i jego adres

Foks Julian

23. Użytkownik i jego adres

Foks Julian

24. Inwestor i jego adres

Foks Julian

25. Rejestr zabytku Nr

rok..... miejsce przechowywania

26. Nazwa księgi hipotecznej

27. Nr hipoteczny

28. Akta

29. Fotografie

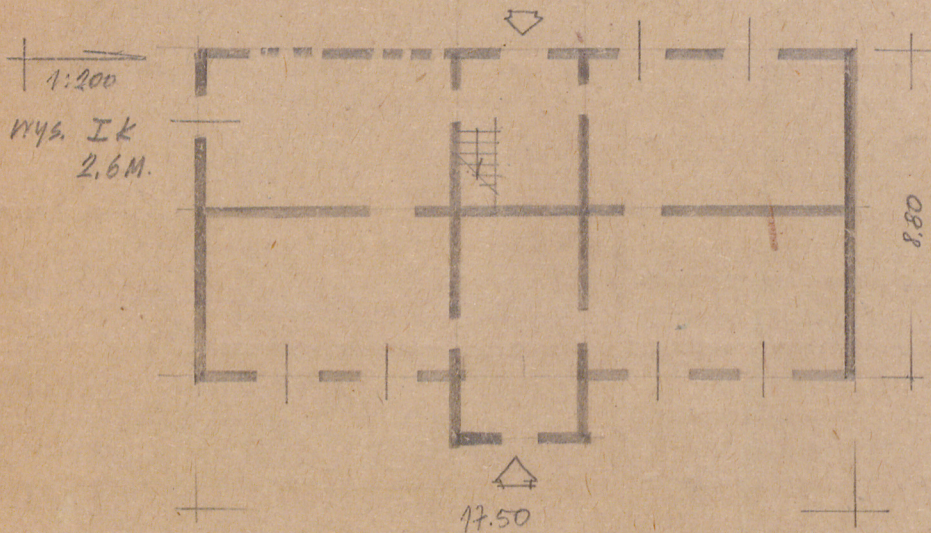
30. Inwentaryzacja pomiarowa

10. Udostępnienie

dostępne



31. Szkic sytuacyjny, plan schematyczny, uwagi opisowe, fotografia



Wstawione narytym do drogi. Na planie prostokąta. Parterowa 5 osi. Wejście w gny-budowce ma osi. baci dnu spawokony, naryty osmalowane.

32. Przebieg prac konserwatorskich

Rok	Wyszczególnienie prac	Koszt tys. zł

33. Koszty w tys. zł	Przewidywane	Rzeczywiste

34. Inspekcje

35. Uwagi różne

36. Wypełnił dnia

X.58 Hsygietyjn

37. Sprawdził dnia

X.1965 Hsygietyjnska  
19.11.1965