

OŚRODEK DOKUMENTACJI
ZABYTKÓW w WARSZAWIE

KARTA EWIDENCYJNA ZABYTKÓW
ARCHITEKTURY I BUDOWNICTWA

A B C D E F G H I J K L M N O P R S T U V X Y Z

Nr MAZOWIECKIE

1. Obiekt

DOM NR 10

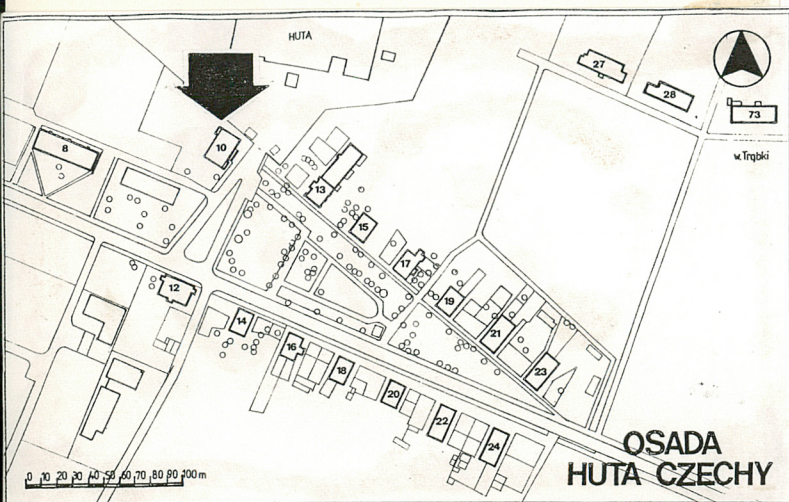
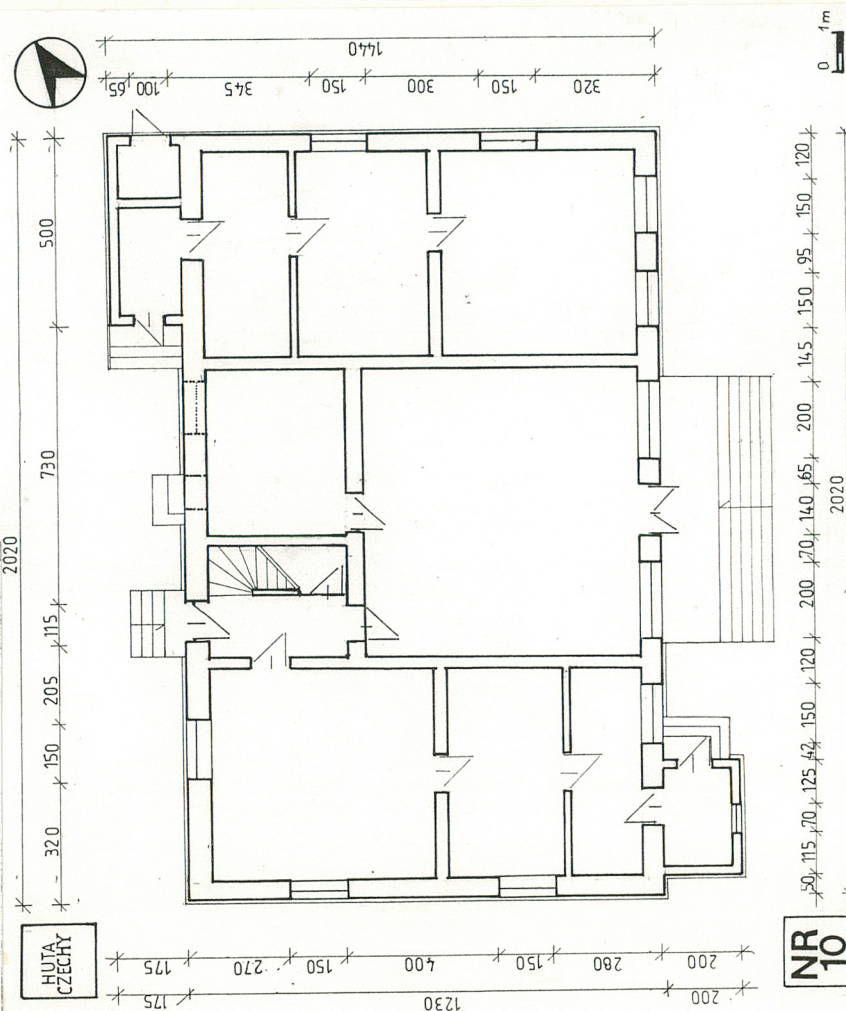
2. Czas powstania

k. XIX w.

3. Miejscowość

TRĄBKI

11. Zdjęcia, rzut, przekrój, sytuacja, orientacja



4. Adres Trąbki, Osada Czechy
ul. Osadnicza 10
gm. Pilawa

nr hipoteczny

5. Przynależność administracyjna

województwo siedleckie

gmina Pilawa

6. Poprzednie nazwy miejscowości

Trompky

7. Przynależność administracyjna
1 VI 1975

województwo warszawskie

powiat Garwolin

8. Właściciel i jego adres

Huta Szkła
Pollena Czechy
08-406 Trąbki

9. Użytkownik i jego adres

j.w.

10. Rejestr zabytków

Nr

data

12. Autorzy, historia obiektu, określenie stylu

Dom wybudowany w k. XIX w.
Gruntownie przebudowany w l. 60-tych
XX w.
Budynek wchodził w skład budynków
mieszkalnych Huty Czechy.
Budownictwo mieszkalne, robotnicze.

13. Opis (sytuacja, materiał i konstrukcja, rzut, bryła, elewacje, wnętrze, wyposażenie, instalacje)

SYTUACJA: położony we wsch.-pd. części osady, przy ul. Osadniczej 10, po jej
pn. stronie. Dom usytuowany frontem na pd.-wsch., przy drodze dojazdowej do huty
, bezpośrednio przy bramie. Działka prostokątna, trawiasta, nieogrodzona.

- MATERIAŁ I KONSTRUKCJA: murowany z cegły ceramicznej na zaprawie wapiennej.
Częściowo podpiwniczony, z mieszkalnym poddaszem.
Posadowiony na fundamencie z kamienia polnego - piaskowca, spojonego zaprawą
wapienną, obustronnie tynkowany. Posadzka cementowa. Podłogi drewniane, deskowe,
na legarach. Strop ceramiczny, otynkowany. Krokwie wsparte na murłacie,
końcówki belek wysunięte poza obręb ścian. Więźba dachowa drewniana, konstrukcji
krokwiowo-jętkowej. Dach przykryty eternitem. Okna skrzynkowe, dwu i
trój-skrzydłowe. Drzwi zewnętrzne i wewnętrzne drewniane, futrynowe, filongowe i
deskowe proste dwu- i jedno-skrzydłowe. Komin krzyżowy, z cegły, wyprawiony
gliną.
- RZUT: na planie wydłużonego prostokąta. Szerokofrontowy, dwutraktowy, z dwoma
przybudówkami usytuowanymi w narożniku pn.-zach. oraz pd.-wsch..
- BRYŁA: parterowa, prostopadłościenna, nakryta dachem dwuspadowym, z wydatnymi
okapami.
- ELEWACJE: tynkowane i bielone. Frontowa siedmioosiowa z głównym wejściem; zach.
trójosiowa. Elewacje szczytowe dwuosiowe z prostokątnymi oknami.
- WNĘTRZE: komunikacja: z zewnątrz wejście kwadratowego pomieszczenia, obecnie
sklepu, za nim prostokątne pomieszczenia: zaplecze sklepowe, oraz klatka schodo-
wa, z której komunikacja do trzech pomieszczeń mieszkalnych po str. pd.- wejście
frontowe do tych pomieszczeń z przybudówki po str. wsch. Wejście do pomieszczeń
mieszkalnych od pn. z przybudówki po str. zach. Oświetlone - sień ciemna, pokoje
dwoma oknami. W pomieszczeniach mieszkalnych drewniane podłogi malowane olejno,
ściany malowane farbą klejową, nagie bielone stropy. W sieni cementowa posadzka,
przy ścianie drewniane schody na poddasze/z dwoma pokojami/.
- INSTALACJE: elektryczna, kominowa, grzewcza, wodno-kanalizacyjna.

14. Kubatura <div>ok. 792 m³</div>	15. Powierzchnia użytkowa <div>264 m²</div>	16. Przeznaczenie pierwotne mieszkalne	17. Użytkowanie obecne mieszkalno- sklepowe
18. Prace budowlane i konserwatorskie, ich przebieg i dokumentacja Przeprowadzono remont kapitalny budynku w l. 60-tych XX w.		19. Stan zachowania (fundamenty, ściany zewnętrzne, ściany wewnętrzne, sklepienia, stropy, konstrukcje dachowe, pokrycie dachu, wyposażenie i instalacje) Ściany - stan dobry Strop - dobry Podłogi - dobre Wieżba dachowa - dobra Pokrycie dachu - dobre Stolarka - dość dobra Trzon kominowy - dobry	
		20. Najpilniejsze postulaty konserwatorskie	

21. Akta archiwalne (rodzaj akt, numer i miejsce przechowania)

22. Bibliografia

23. Źródła ikonograficzne i fotografie (rodzaj, miejsca przechowania sygnatury)

24. Uwagi różne

25. Opracował

tekst Mirosław Starczewski, 1992
imię, nazwisko, data, podpis

plany, rysunki Mirosław Starczewski, 1992
imię, nazwisko, data, podpis

zdjęcia fotograf. Mirosław Starczewski, 1992
imię, nazwisko, data, podpis

miejsce przechowania negatywów PSOZ O/Siedlce

Karta po wypełnieniu podlega ochronie na podstawie przepisów prawa autorskiego

26. Adnotacje o inspekcjach, informacje o zmianach (daty, imiona i nazwiska wypełniających)

27. Załączniki

wkładka

1. Miejscowość

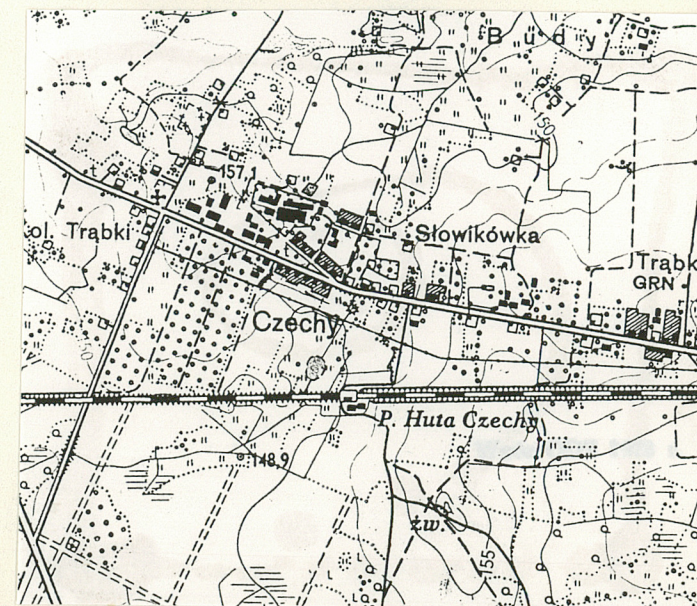
TRĄBK I

2. Obiekt (nazwa jak w karcie)

DOM NR 10

3. Zawartość wkładki (nazwa obiektu lub materiału uzupełniającego)

zdjęcia



Wkładkę założył: Mirosław Starczewski, 1992
(imię, nazwisko, data)

Miejsce przechowywania negatywów: PSOZ O/Siedlce

OZGraf. Z.P. Ostróda zam. 699 nakł. 23.600