

Nr

IV

A

B

C

D

E

F

G

H

I

J

K

L

M

N

O

P

R

S

T

U

V

W

X

Y

Z

1. Obiekt zabytkowy

OFICYNĄ

3. Wiek

XIX

4. Styl

5. Kubatura m<sup>3</sup>

880

6. Powierzchnia w m<sup>2</sup>

120

a) zabytkowa

b) użytkowa

7. Materiał

budowlany

Przed zniszczeniem

Po odbudowie

11. Ilość budynków

1

14. Grunty należące do zabytku:

ha

a) ściany

cegła

b) sklepienia

-

c) stropy

drewno

d) wiązania dachu

1

e) krycie dachu

stermit

12. Ilość kondygnacji

1

13. Użytkowanie wnętrza według ilości:

a) izb mieszkalnych

5

b) innych pomieszczeń

1

c) piwnic

1

a) ogrody stylowe

b) sady i grunty uprawne

c) lasy

d) wody

e) inne

8. Wyposażenie architektoniczne

15. Przeznaczenie pierwotne budynku

mieszkalne

16. Użytkowanie w latach ubiegłych

1

17. Użytkowanie obecne

1

18. Nadaje się do użycia na

9. Autorzy i data budowy i przebudowy

1897r. data w stanie  
dobry

19. Data, rodzaj i stopień zniszczeń i odbudowy

Data

O P I S

Zniszczenia  
%Odbudowa  
%

VIII. 1939 r.

XI. 1939 r.

XII. 1945 r.

1968r.

stan dobry

10. Udostępnienie

2. Miejscowość

TRĘBKI

gm. Szczawin  
Kościelny

20. Przynależność administracyjna

a) województwo

warszawskie

b) powiat

Gostynin

c) gmina

TRĘBKI

21. Stacja

Nazwa stacji

Odległość  
od stacji  
w km

a) kolejowa

Gostynin

10

b) autobusowa

w/m

22. Właściciel i jego adres

PGR - Trębki w/m

24. Inwestor i jego adres

25. Rejestr zabytku Nr

rok ..... miejsce przechowywania

26. Nazwa księgi hipotecznej

27. Nr hipoteczny

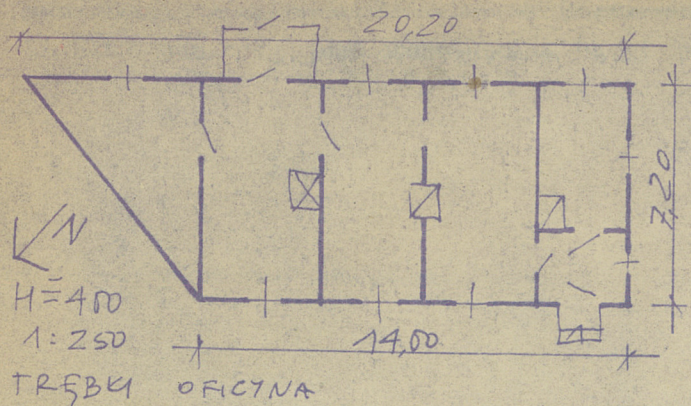
28. Akta

29. Fotografie

30. Inwentaryzacja pomiarowa



|   |   |   |   |   |   |   |   |   |   |   |   |   |   |   |   |   |   |   |   |   |   |   |   |   |    |
|---|---|---|---|---|---|---|---|---|---|---|---|---|---|---|---|---|---|---|---|---|---|---|---|---|----|
| Z | Y | X | W | V | U | T | S | R | P | O | N | M | L | K | J | I | H | G | F | E | D | C | B | A | Nr |
|---|---|---|---|---|---|---|---|---|---|---|---|---|---|---|---|---|---|---|---|---|---|---|---|---|----|



e, fotografia

## 32. Przebieg prac konserwatorskich

[illegible][illegible]

### 34. Inspekcje

### 35. Uwagi różne



36. Wypełnił dnia

Listop 1968

M. Michiewicz

37. Sprawdził dnia