

Nr

IV

A

B

C

D

E

F

G

H

I

J

K

L

M

N

O

P

R

S

T

U

V

W

X

Y

Z

1. Obiekt zabytkowy

DWÓR II

3. Wiek

XIX

4. Styl

5. Kubatura m³

1880

6. Powierzchnia w m²

a) zabytkowa

b) użytkowa

470

7. Materiał budowlany

Przed zniszczeniem

Po odbudowie

a) ściany

cegła

b) sklepienia

-

c) stropy

drewno

d) wiązania dachu

"

e) krycie dachu

etonit

11. Ilość budynków

1

12. Ilość kondygnacji

1

13. Użytkowanie wnętrza według ilości:

a) izb mieszkalnych

7

b) innych pomieszczeń

11

c) piwnic

1

14. Grunty należące do zabytku:

ha

a) ogrody stylowe

b) sady i grunty uprawne

c) lasy

d) wody

e) inne

8. Wyposażenie architektoniczne

15. Przeznaczenie pierwotne budynku

mieszkalne

16. Użytkowanie w latach ubiegłych

"

17. Użytkowanie obecne

"

18. Nadaje się do użycia na

9. Autorzy i data budowy i przebudowy

I poł. XIX w. rozbud. r

II poł. XIX w.

19. Data, rodzaj i stopień zniszczeń i odbudowy

Data

O P I S

Zniszczenia
%Odbudowa
%

VIII. 1939 r.

XI. 1939 r.

XII. 1945 r.

1968 r. stan rozbudowany

10. Udostępnienie

2. Miejscowość

TREBKI

QM. SZCZAWIN
KOŚCIELNY

20. Przynależność administracyjna

a) województwo

wrocławskie

b) powiat

Gostyń

c) gmina

TREBKI

21. Stacja

Nazwa stacji

Odległość
od stacji
w km

a) kolejowa

Gostyń

10

b) autobusowa

w/m

22. Właściciel i jego adres

PGR - Trebki w/m

23. Użytkownik i jego adres

24. Inwestor i jego adres

25. Rejestr zabytku Nr

rok miejsce przechowywania

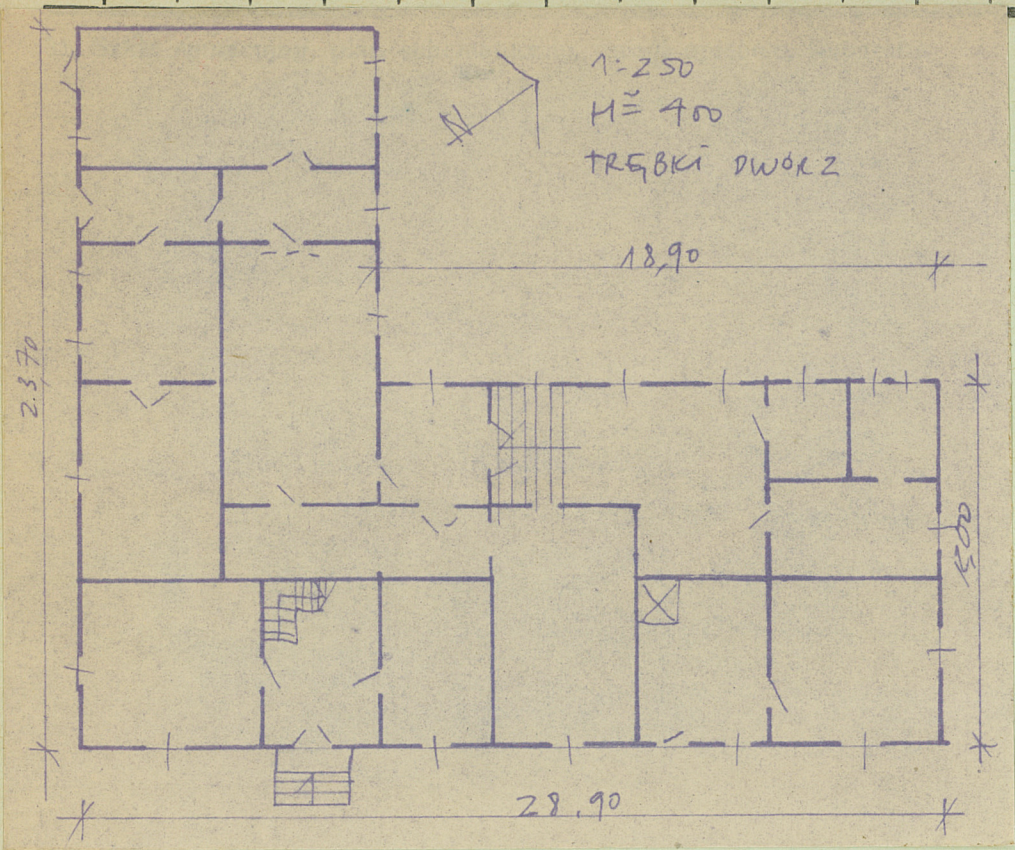
26. Nazwa księgi hipotecznej

27. Nr hipoteczny

28. Akta

29. Fotografie

30. Inwentaryzacja pomiarowa



32. Przebieg prac konserwatorskich

Rok	Wyszczególnienie prac	Koszt tys. zł

33. Koszty w tys. zł	Przewidywane	Rzeczywiste



35. Uwagi różne

36. Wypełnił dnia 1953
Morawski

37. Sprawdził dnia Listop 1968
M. Mieliewicz

