

Nr

II

A

B

C

D

E

F

G

H

I

J

K

L

M

N

O

P

R

S

T

U

V

W

X

Y

Z

1. Obiekt zabytkowy

KOŚCIOŁ

p.w.

św. Stanisława Kostki

2. Miejscowość

TREBKI

gm. Szczawin  
KOŚCIELNY

3. Wiek

XIX

4. Styl

neo-  
klasycyzm5. Kubatura m<sup>3</sup>

340

6. Powierzchnia w m<sup>2</sup>

a) zabytkowa

b) użytkowa

340

7. Materiał  
budowlanyPrzed znisz-  
czeniemPo  
odbudowie

11. Ilość budynków

1

14. Grunty należące do zabytku:

ha

a) ściany

cegła

b) sklepienia

-

c) stropy

drewno

d) wiązania  
dachu

"

e) krycie dachu

dachówka

12. Ilość kondygnacji

1

13. Użytkowanie wnętrza  
według ilości:

a) izb mieszkalnych

b) innych pomieszczeń

5

c) piwnic

1

a) ogrody stylowe

b) sady i grunty uprawne

c) lasy

d) wody

e) inne

8. Wyposażenie architektoniczne

4 otłoczone, ambona,  
organy.

15. Przeznaczenie pierwotne budynku

kościół

16. Użytkowanie w latach ubiegłych

"

17. Użytkowanie obecne

"

18. Nadaje się do użycia na

19. Data, rodzaj i stopień zniszczeń i odbudowy

Data

O P I S

Znisz-  
czenia  
%Odbu-  
dowa  
%

VIII. 1939 r.

XI. 1939 r.

XII. 1945 r.

1968 r.

stan dobry

10. Udostępnienie

20. Przynależność administracyjna

a) województwo

warszawskie

b) powiat

Gostynin

c) gmina

TREBKI

21. Stacja

Nazwa stacji

Odległość  
od stacji  
w km

a) kolejowa

Gostynin

10

b) autobusowa

Treblin

-

22. Właściciel i jego adres

Parafia Rzymskokatol. 4/m

23. Użytkownik i jego adres

j.w.

24. Inwestor i jego adres

25. Rejestr zabytku Nr

rok ..... miejsce przechowywania

26. Nazwa księgi hipotecznej

27. Nr hipo-  
teczny

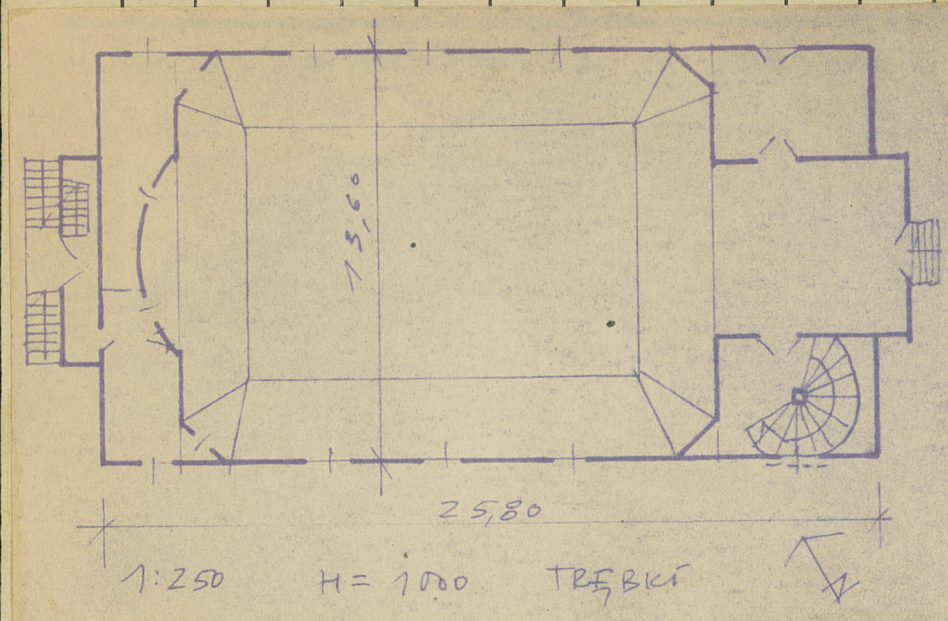
28. Akta

29. Fotografie

30. Inwentaryzacja pomiarowa



Z Y X W V U T S R P O N M L K J I H G F E D C B A Nr



### 32. Przebieg prac konserwatorskich

Rok	Wyszczególnienie prac	Koszt tys. zł

### 33. Koszty w tys. zł

### Przewidywane

### Rzeczywiste


### 34. Inspekcje



### 35. Uwagi różne



36. Wypełnił dnia 1959  
Z. Mickiewia

37. Sprawdził dnia  
M. Mickiewia

listop 1968

