

1. Obiekt

DOM

2. Czas powstania

XIX-XX w.

3. Miejscowość

S Z Y D Ł O W I E C

4. Adres ul.1 Maja 26

nr hipoteczny 3598

5. Przynależność administracyjna

województwo radomskie

gmina i pow. Szydłowiec

6. Poprzednie nazwy miejscowości

Szydłowiec

7. Przynależność administracyjna  
przed 1 VI 1975

województwo kieleckie

powiat Szydłowiec

8. Właściciel i jego adres

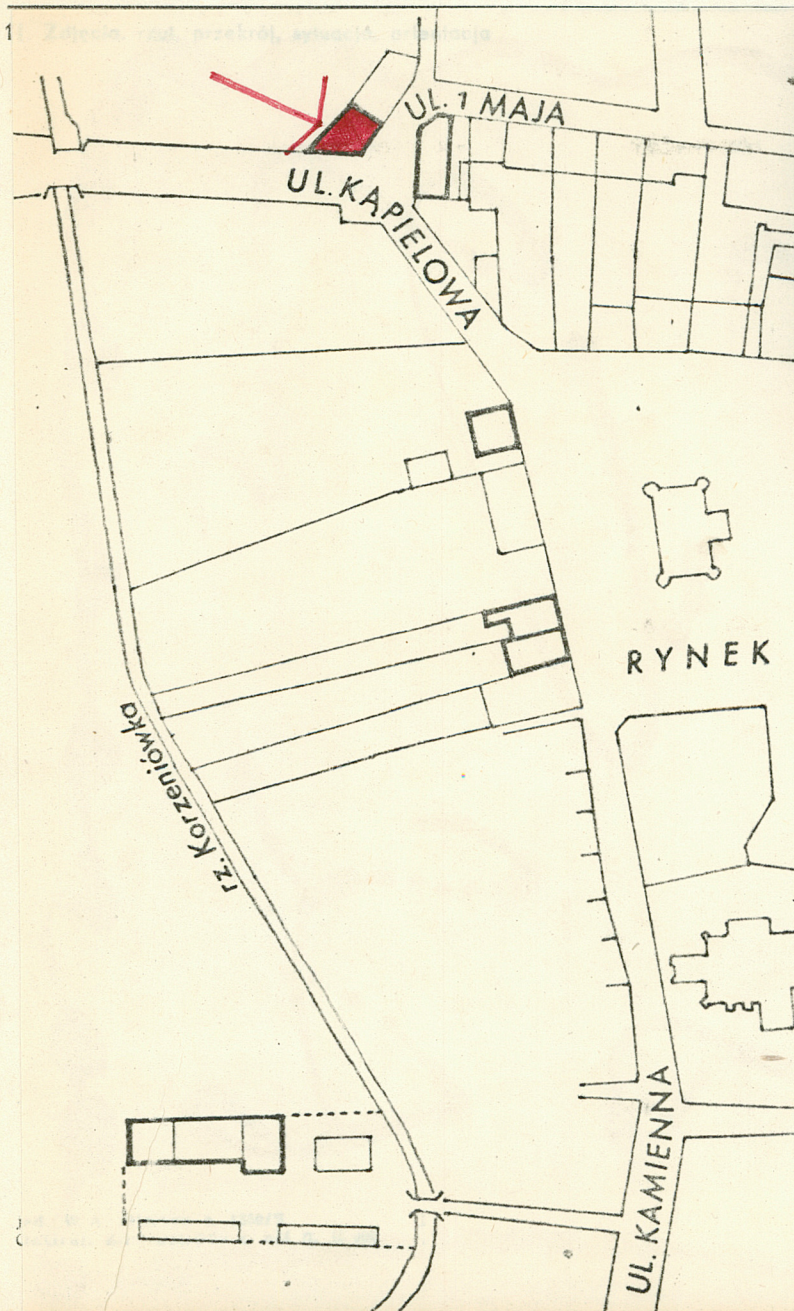
Kazimiera Kręcidło: Szydłowiec, ul.1 Maja 26

9. Użytkownik i jego adres

j.w.

10. Rejestr zabytków

Nr data



1:2000



12. Autorzy, historia obiektu, określenia stylu.

Dom z 2 połowy XIX w., niegdyś w zwartej zabudowie (budynek sąsiadujący od pn. rozebrany w latach 40-tych).

Pierwotna sień od ul. Kąpielowej wykorzystywana była na sklep i magazyn; obecna sień, podzielona ściankami, służyła za wozownię.

W latach 60-tych poziom ulic 1 Maja i Kąpielowej podniesiono w sąsiedztwie domu o ok. 0,5 m.

13. Opis (sytuacja, materiał i konstrukcja, rzut, bryła, elewacje, wnętrze, wyposażenie, instalacje)

Dom położony w narożniku ulic 1 Maja i Kąpielowej, w miejscu eksponowanym urbanistycznie i widokowo (zamyka perspektywę ul. Kąpielowej od rynku). Wolnostojący, z ogródkiem od ul. 1 Maja wygrodzonym płotem, od zachodu graniczy z posesją przy ul. Kąpielowej 6. Zagłębiony w stosunku do poziomu ulic o ok. 0,5 m.

Murowany z kamienia łamanego na glinę, tynkowany; sień północna i szczyt domu drewniane. Pod dawną wozownią piwniczka wykopana w ziemi. Ściany wewnętrzne odeskowane i otynkowane. Stropy drewniane, belkowe, z podsufitką pod tynkiem, ocieplone od góry polepą. Drzwi płycinowe, dwudzielne. Podłogi z desek. Schody na strych drabiniaste. Więźba dachowa krokwiowo-jętkowa; krokwie wzmocnione słupkami i płatwiami, jętki podparte słupkami. Nad sienią więźba otwarta, z belkami osadzonymi w murach.

Na planie zbliżonym do trapezu. Część mieszkalna kwadratowa, ze ściętym narożnikiem, dwutraktowa (w każdym trakcie różnej wielkości kuchnia i pokój); pomieszczenia w amfiladzie, skomunikowane przez sionki od strony ogródka. Od zachodu przylega trapezowata sień przez całą szerokość budynku, z wejściem od ul. Kąpielowej; wewnątrz sieni pozostałości murowano-drewnianych ścian sklepu i schody na strych.

Parterowy, z dachem naczółkowym od ul. Kąpielowej i wysuniętym okapem; sień od ogródka nakryta osobnym dachem pulpitowym.

Elewacje tynkowane, gładkie, bez podziałów i gzymsu. Elewacja frontowa 3-osiowa, z wejściem z boku. Od ul. Kąpielowej elewacja 3-osiowa, z 2 oknami i wejściem od strony zachodniej; w szczycie dwa prostokątne, 6-półowe okna. Od ogródka przeszklona ściana sieni, nad którą dach pulpitowy i odeskowany pionowo szczyt domu.

Wnętrza tynkowane. W kuchniach urządzenia ogniowe z kapami, kaflowe. W pokojach piece kaflowe z ceramicznymi koronami. Dom wyposażony w instalację elektr.



14. Kubatura 220 m <sup>3</sup> (część mieszkalna)	15. Powierzchnia użytkowa 90 m <sup>2</sup> (część mieszkalna) + 60 m <sup>2</sup>	16. Przeznaczenie pierwotne mieszkalno-gospodarcze i handlowe	17. Użytkowanie obecne mieszkalno-gospodarcze
18. Prace budowlane i konserwatorskie, ich przebieg i dokumentacja  W 1975 r. wymieniono gontowe pokrycie dachu na papę. W latach 70-tych naprawiano więźbę dachową.		19. stan zachowania (fundamenty, ściany zewnętrzne, ściany wewnętrzne, sklepienia, stropy, konstrukcje dachowe, pokrycie dachu, wyposażenie i instalacje) Stan techniczny (z wyjątkiem więźby dachowej) dobry.	
		20. Najpilniejsze postulaty konserwatorskie Ewent. przywrócenie gontowego pokrycia dachu.	



21. Akta archiwalne (rodzaj akt, numer i miejsce przechowywania)

22. Bibliografia

23. Źródła ikonograficzne i fotografia (rodzaj, miejsce przechowywania, sygnatury)

24. Uwagi różne

25. Opracował

tekst Danuta i Bogusław Paproczy, VIII-IX.1986 DP  
imię, nazwisko, data, podpis

plany, rysunki J.W. DP  
imię, nazwisko, data, podpis

zdjęcia fotogr. J.W. DP  
imię, nazwisko, data, podpis

miejsce przechowywania negatywów

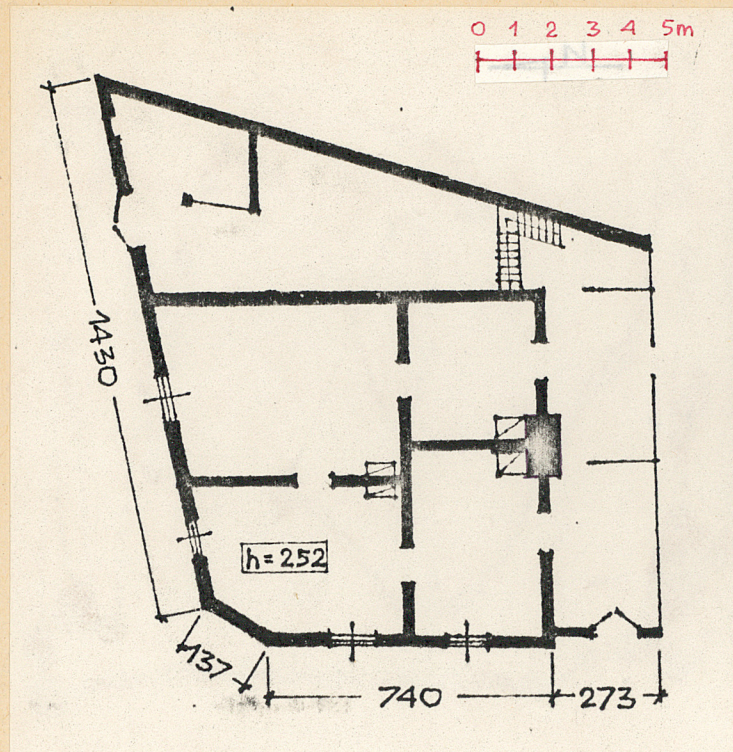
Karta po wypełnieniu podlega ochronie na podstawie przepisów prawa autorskiego

26. Adnotacje o inspekcjach, informacje o zmianach (daty, imiona i nazwiska wypełniających)

27. Załączniki



SZYDŁOWIEC - Dom, ul.1 Maja 26



Wkładkę założył: D.i B.Paproccy, IX.1986