

A B C D E F G H I J K L Ł M N O P R S T U V W X Y Z

Nr ²¹⁹¹¹ MAZOWIECKIE

1. Obiekt

DOM, ul.Kielecka 2

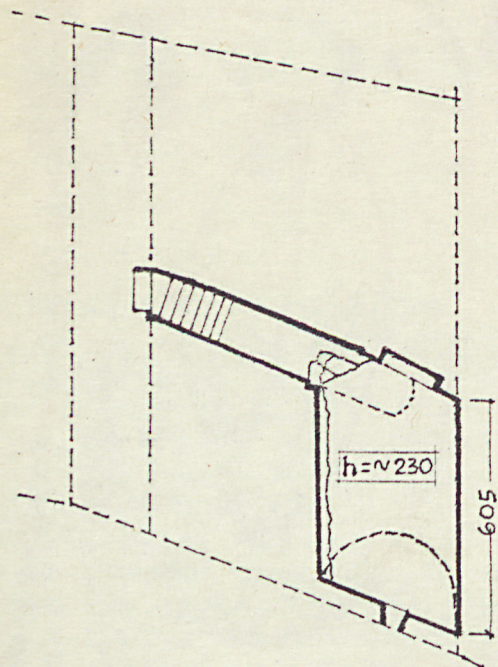
2. Czas powstania
XVII w.(piwni-
ca), XIX-XX w.

3. Miejscowość

S Z Y D Ł O W I E C

11.

0 1 2 3 4 5m



4. Adres

Ul.Kielecka 2

nr hipoteczny

5. Przynależność administracyjna

województwo radomskie

gmina Szydłowiec

pow. SZYDŁOWIEC

6. Poprzednie nazwy miejscowości

Szydłowiec

7. Przynależność administracyjna
przed 1 VI 1975

województwo kieleckie

powiat Szydłowiec

8. Właściciel i jego adres

Czesław i Alina z Bogackich
Dąbrowa

9. Użytkownik i jego adres

j.w. i zakład fotograficzny

10. Rejestr zabytków

Nr data

12. Autorzy, historia obiektu, określenia stylu

Dom kupiony ok. 1900 r. od szewca Jastrzębskiego przez Piotra Janiszewskiego, potem w rękach Heleny i Eugeniusza Bogackich, obecnie ich córki, Haliny.

Usytuowany na działce przy wsch. ogrodzeniu cmentarza przykościelnego, sięgającej ul. Zakościelnej. Pierwotnie (do poł. XVIII w.?) przykościelny cmentarz grzebalny sięgał dalej na wschód, o czym mogą świadczyć kości znalezione w wykopach pod oficyny gospodarcze.

Dom wzniesiony prawdopodobnie w XIX w. na starej piwnicy (XVII w.?) czego dowodzą elementy kamiennego portalu użyte wtórnie w stopniach schodów do piwnicy.

Oficyny pochodzą z l. 20-30 XX w.; w jednej z nich mieściła się masarnia. W trakcie przyulicznym domu mieścił się do 1939 r. sklep rzeźniczy (ob. zakład fotograficzny).

Wnętrza domu przerobione.

13. Opis, sytuacja, materiał i konstrukcja, rzut, bryła, elewacje, wnętrze, wyposażenie, instalacje

Dom usytuowany na początku pd. pierzei ul. Kieleckiej, na działce przyległej [od] wschodniego ogrodzenia cmentarza przykościelnego i sięgającej ul. Zakościelnej. Dom zajmuje całą szerokość działki, w linii zwartej zabudowy parterowej pd. pierzei ul. Kieleckiej; od zachodu łączy się z murytano-żeliwnym ogrodzeniem przykościelnym. Od podwórza do ogrodzenia przykościelnego przystawione dwa parterowe, murytane budynki gospodarcze; od wschodu parkan, od ul. Zakościelnej brama nakryta daszkiem gontowym. Podwórze wyłożone kamiennymi płytami.

Elewacja frontowa 3-osiova, z przesklepioną odcinkowo bramą z lewego boku, 6-dzielnym oknem i wejściem do sklepu (ob. zakład fotograficzny), zwieńczona profilowanym gzymsem; wrota klepkowe w jodełkę. Elewacja tylna 3-osiova: dwa 3-dzielne okna i otwór bramy z prowizorycznymi wrotami.

P i w n i c a wykuta w skale, murytana z kamienia łamanego układanego warstwowo na glinę oraz zaprawę cementową, nie tynkowana. Sklepienia kolebką z lunetą nad wejściem. Podłoga ze skały. Schody 1-biegowe; ostatnie 3 stopnie przy zejściu wykute w skale.

Wejście do piwnicy schodami z bramy skośnym, zasklepionym odcinkowo korytarzem, wcinającym się głęboko w kolebkę piwnicy. W górnej części korytarza sklepienie załamane; w schodach użyte wtórnie ciosy kamiennego, prawdopodobnie XVII w. portalu, z węgarami i nadprożem sfażowanymi na narożach, ze sładami po hakach.

Piwnica na planie rombu, z rozglifionym oknem w ścianie od ulicy i wnętrza, za sklepieniem łukiem prostym w ścianie pd., nakryta sklepieniem kolebkowym. Przy ścianie wschodniej odsadzka skalna.

Dom i piwnica wyposażone w instalację elektryczną, w domu również w inst. wod.-kan. W kuchni piec kaflowy z ozdobnym zwieńczeniem.

14. Kubatura piwnica - 53 m ³	15. Powierzchnia użytkowa piwnica - 22 m ²	16. Przeznaczenie pierwotne mieszkalno-handlowe i gospodarcze	17. Użytkowanie obecne mieszkalno-usługowe i gospodarcze
18. Prace budowlane i konserwatorskie, ich przebieg i dokumentacja		19 Stan zachowania (fundamenty, ściany zewnętrzne, ściany wewnętrzne, sklepienia, stropy, konstrukcje dachowe, pokrycie dachu, wyposażenie i instalacje) Stan dobry	
		20. Najpilniejsze postulaty konserwatorskie	

21. Akta archiwalne (rodzaj akt, numer i miejsce przechowywania)

22. Bibliografia

23. Źródło ikonograficzne i fotografia (rodzaj, miejsce przechowywania, sygnatury)

24. Uwagi różne

25. Opracował

tekst Danuta i Bogusław Paproczy, IX.1987 Paproczy Danuta

imię, nazwisko, data, podpis

plany, rysunki J.W.

imię, nazwisko, data, podpis

zdjęcia fotogr. J.W.

imię, nazwisko, data, podpis

miejsce przechowywania negatywów

Karta po wypełnieniu podlega ochronie na podstawie przepisów prawa autorskiego

26. Adnotacje o inspekcjach, informacje o zmianach (daty, imiona i nazwisko wypełniających)

27. Załączniki karta dodatkowa

Szydłowiec, woj.radomskie - dom, ul.Kielecka 2 - karta dodatkowa

