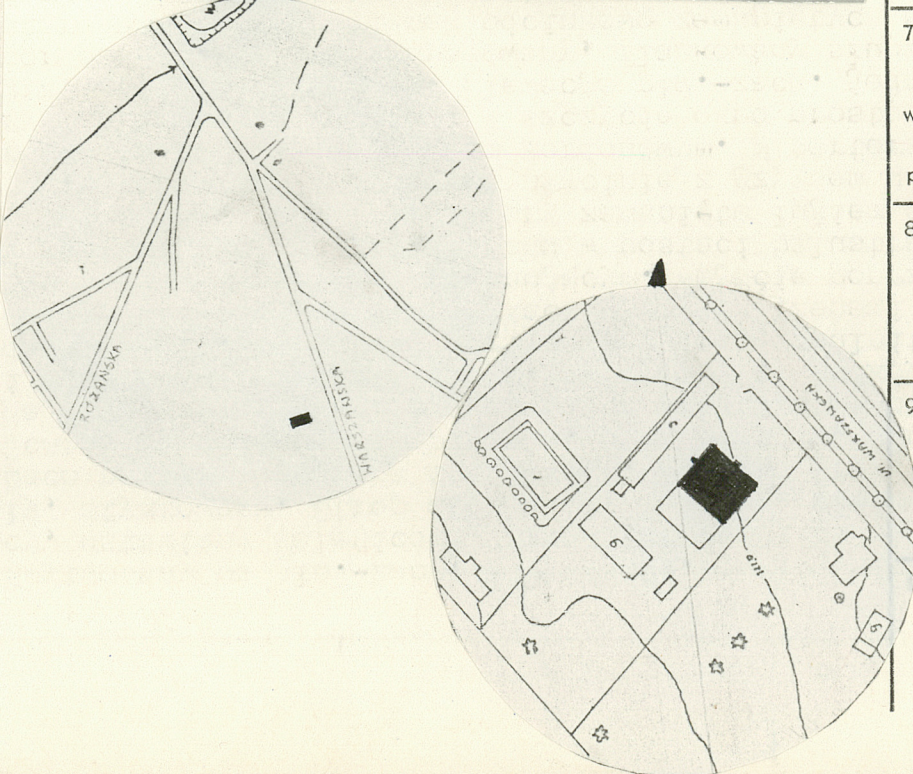
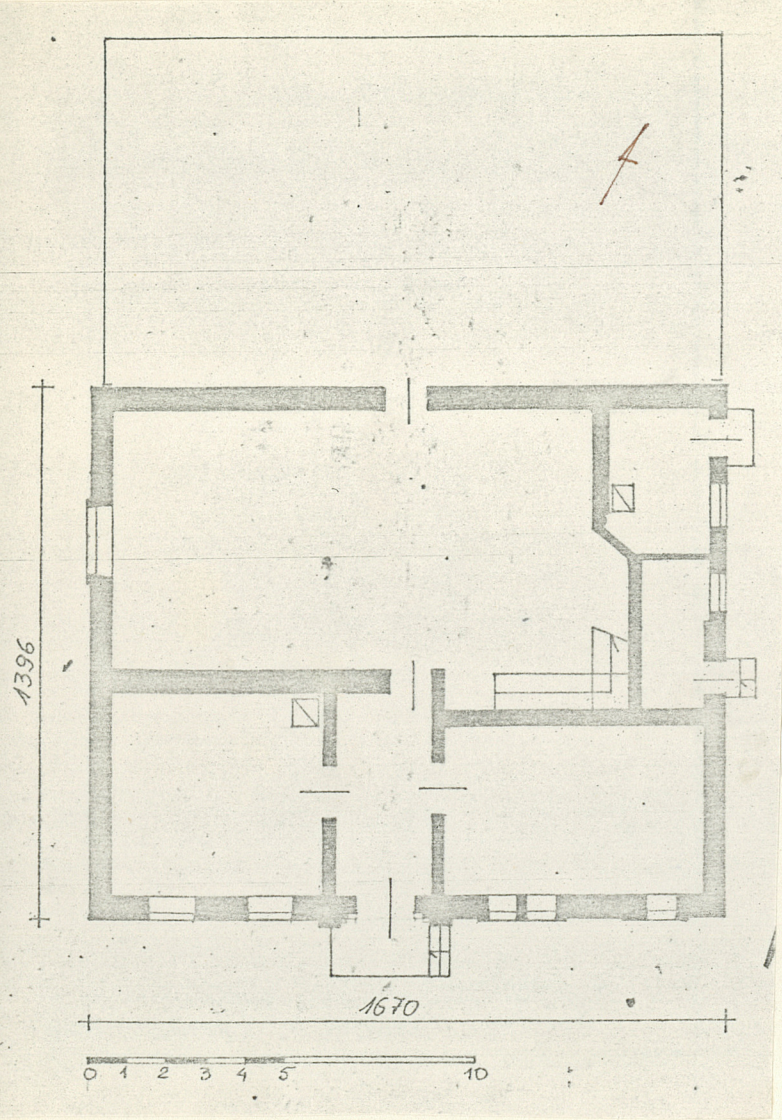


1. Obiekt
FABRYCZKA CUKIERKOW, OB. MAGAZYN

2. Czas powstania
ok. 1900

3. Miejscowość
OSTRÓW MAZOWIECKA

11. Zdjęcia. rzut, przekrój, sytuacja, orientacja



4. Adres
ul. Warszawska 12.
nr hipoteczny

5. Przynależność administracyjna
województwo ostrołęckie
gmina pow. OSTRÓW MAZ.

6. Poprzednie nazwy miejscowości
OSTROWIA, OSTRÓW ŁOMŻYŃSKI

7. Przynależność administracyjna
przed 1 VI 1975
województwo warszawskie
powiat Ostroń Mazowiecka

8. Właściciel i jego adres
Woj.Przeds. Handlu Spożywczego
w Ostrołęce

9. Użytkownik i jego adres
Woj. Przeds. Handlu Spożywczego
w Ostrołęce

10. Rejestr zabytków
Nr data

12. Autorzy, historia obiektu, określenia stylu.

Zbudowany jako budynek fabryczny.
Rozbudowany w latach 60-ych.
Z elementami historyzującymi.

13. Opis (sytuacja, materiał i konstrukcja, rzut, bryła, elewacje, wnętrza, wyposażenie, instalacje)

Usytuowany po płn.-zach. stronie ul. Warszawskiej, w głębi posesji, wolnostojący, ustawiony kalenicowo, fasadą zwrócony na południowy zachód. Murowany z cegły, otynkowany. Strop drewniany, belkowy, więźba drewniana krokwiowa na belkach. Dach pokryty dachówką zakładkową. Podłogi drewniane, deskowe, posadzka betonowa. Schody drewniane jednobiegowe. Okna polskie, dwuskrzydłowe, drzwi deskowe. Na rzucie prostokąta z dostawioną prostokątną halą. Dwutraktowy z sienią na osi i dużą halą w trakcietylnym. Parterowy z użytkowym poddaszem, przekryty dachem dwuspadowym. Dobudówka parterowa z dachem pułpitowym. Fasada 5-osiova, o narożnikach ujętych lizenami i zwieńczonych słupkami, z cokołem i płaskim gzymsem koronującym. Wejście poprzedzone schodkami ujęte lizenami i zwieńczeniem w partii dachu w postaci balustradki flankowanej słupkami. 2 okna prostokątne, pozostałe otwory zamknięte łąkiem odcinkowym, 3 okienka w części pld.-wschodniej w tynkowej płycinie z gzymsem u dołu. Elewacja płn.-wschodnia z niskim cokołem i gzymsem kordonowym. W parterze 4 prostokątne otwory z których 2 stanowią wejście. W szczycie okno prostokątne. Elewacja tylna płn.-zach. przysłonięta dobudówką. Elewacja pld.-zach. jednoosiowa, z cokołem i gzymsem kordonowym. Szczyt ogzymsowany, flankowany słupkami u podstawy i wyżej z dwoma szeregami małych okienek odcinkowo zamkniętych oraz z dwoma okrągłymi otworami i oknem prostokątnym. W parterze okno odcinkowo zamknięte w płycinowym obramieniu. Brak wystroju we wnętrzu. Instalacja elektryczna i wodna.

14. Kubatura	15. Powierzchnia użytkowa	16. Przeznaczenie pierwotne	17. Użytkowanie obecne
3884 m ³ /całość z dobudowaną halą/	950 m ²	Fabryczka cukierków	Magazyn
18. Prace budowlane i konserwatorskie, ich przebieg i dokumentacja		19. stan zachowania (fundamenty, ściany zewnętrzne, ściany wewnętrzne, sklepienia, stropy, konstrukcje dachowe, pokrycie dachu, wyposażenie i instalacje)	
Hala dobudowana w latach 60-ych. Doraźne remonty.		Ogólny stan dobry. Zniszczone tynki zewnętrzne.	
		20. Najpilniejsze postulaty konserwatorskie	
		Zachować bez zmian bryłę i wystrój elewacji. Otynkować.	

21. Akta archiwalne (rodzaj akt, numer i miejsce przechowywania)

24. Uwagi różne

22. Bibliografia

25. Opracował

tekst Joanna Giżejewska IV/85

imię, nazwisko, data, podpis

plany, rysunki Małgorzata Rozbicka II/85

imię, nazwisko, data, podpis

zdjęcia fotogr. Krystyna Kowalska 1983

imię, nazwisko, data, podpis

miejsce przechowywania negatywów PP PKZ O/W Arch.Prac.Fotograficz.

Karta po wypełnieniu podlega ochronie na podstawie przepisów prawa autorskiego

23. Źródła ikonograficzne i fotografia (rodzaj, miejsce przechowywania, sygnatury)

26. Adnotacje o inspekcjach, informacje o zmianach (daty, imiona i nazwiska wypełniających)

27. Załączniki

WKLADKA Z DWIEMA FOTOGRAFIAМИ

1. ELEWACJA PŁD.ZACH.

2. ELEWACJA PŁD.ZACH.

1. Miejscowość OSTROW MAZ.
ul. Warszawska 12

2. Obiekt (nazwa jak w karcie)
FABRYCZKA CUKIERKOW, ob.
MAGAZYN

3. Zawartość wkładki (nazwa obiektu lub materiału uzupełniającego)
2 fotografie-elewacja płn.zach., elewacja płd.zach.



ELEWACJA PŁD.ZACHODNIA



ELEWACJA PŁD.ZACHODNIA

Wkładkę założył: Joanna Giżejewska IV/1985
(imię, nazwisko, data)

Miejsce przechowywania negatywów: Pracownia Fotograficzna PP PKZ O/W-wa

jed. W.A. Olsztyn z. 135/S
OZGraf. Z.P. Ostróda z. 676 n. 40 000

Wzór ODZ 1978 r.