

1. Obiekt
DOM MIESZKALNY

2. Czas powstania
ok. 1925 r.

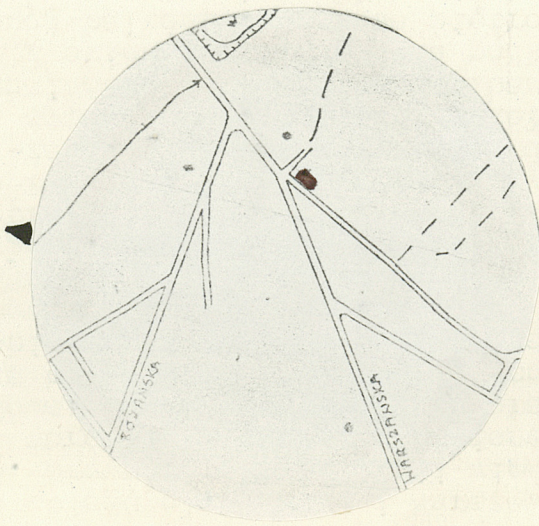
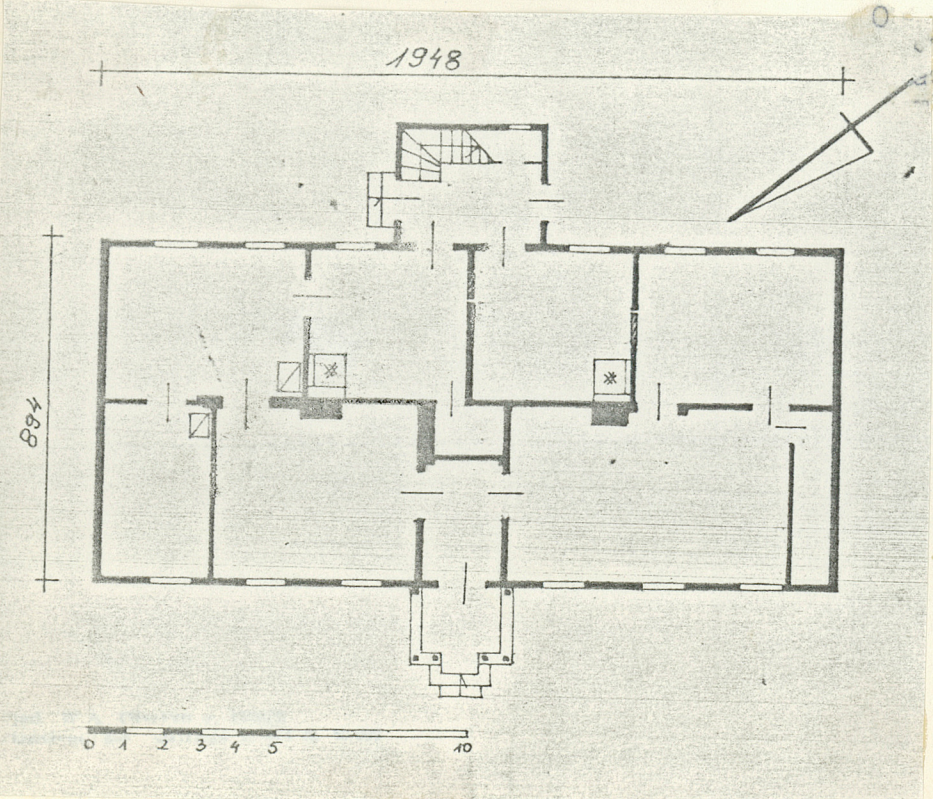
3. Miejscowość
OSTRÓW MAZOWIECKA



4. Adres
ul. 63 Roku 1
nr hipoteczny 307

5. Przynależność administracyjna
województwo ostrołęckie
gmina pow. OSTRÓW MAZ.

6. Poprzednie nazwy miejscowości
OSTROWIA, OSTRÓW ŁOMŻYŃSKI



7. Przynależność administracyjna
przed 1 VI 1975
województwo warszawskie
powiat Ostrów Mazowiecka

8. Właściciel i jego adres
Leontyna Gumowska
Ostrów Mazowiecka
ul. 63 Roku

9. Użytkownik i jego adres
Leontyna Gumowska
Ostrów Mazowiecka
ul. 63 Roku, lokatorzy
Polski Związek Motorowy

10. Rejestr zabytków
Nr data

12. Autorzy, historia obiektu, określenia stylu.

Dom zbudowany ok. 1900 r.
Własność prywatna rodziny Gumowskich. W 1963 r. część parteru wynajęta PZM.

13. Opis (sytuacja, materiał i konstrukcja, rzut, bryła, elewacje, wnętrze, wyposażenie, instalacje)

Dom usytuowany u zbiegu ul. 63 Roku i Warszawskiej, ustawiony kalenicowo z fasadą na pñn. zachód. Drewniany konstrukcji wieńcowej, oszalowany, na podmurowaniu z cegły. Piwnice murowane z cegły, sklepienie beczkowo. Stropy drewniane. Więźba drewniana krokwiowa. Dach pokryty blachą oraz eternitem. Podłogi drewniane, deskowe, posadzka ceramiczna i betonowa, schodki zewnętrzne ceglane, schody wew. drewniane, jednobiegowe z tąlkową balustradą. Okna krosnowe z okiennicami płycinowymi. Drzwi drewniane, płycinowe.

Na rzucie prostokąta z prostokątnym gankiem od frontu i z prostokątną dobudówką przy elewacji tylnej. Dwutraktowy z sienią na osi.

Parterowy, z piętrowymi wystawkami, w części z użytkowym poddaszem, podpiwniczony pod tylnym traktem. Dach dwuspadowy, Wystawki z daszkami dwuspadowymi.

Przybudówka pñd.-zach. piętrowa z daszkiem dwuspadowym.

Fasada 7-osiowa, symetryczna. Z niskim cokołem, flankowana pilastrami, podkreślona gzymsem podokiennym i fryzykiem "falbankowym".

Okna prostokątne z okiennicami. Wejście podkreślone otwartą werandą konstrukcji ramowej zwieńczonej balkonem. Wystawa piętrowa 3-osiowa podkreślona dwoma wąskimi gzymsikami. Okna prostokątne. Elewacja boczna pñn.-wschodnia bez otworów, podkreślona cokołem, gzymsikiem podokiennym oraz kordonowym, dekorowana wycinanym fryzem "falbankowym". Elewacja tylna, pñd.-zach. 7-osiowa opracowana podobnie do fasady. Oś środkowa i część wystawki przysłonięta przybudówką. Wejście do przybudówki w ścianie pñn.-wsch. W pozostałych dwóch ścianach po 1 oknie.

W elewacji pñd.-zach. 1 okno w szczycie. We wnętrzu brak wystroju. Posadzka ceramiczna trójbarwna, na werandzie - ganku.

Instalacja elektryczna, wodn.kan., ogrzewanie w części piecami akumulacyjnymi, w części piecami.

14. Kubatura

567 m³ /bez poddasza/

15. Powierzchnia użytkowa

185 m² /bez poddasza/

16. Przeznaczenie pierwotne

Mieszkalne

17. Użytkowanie obecne

Mieszkalno - biurowe

18. Prace budowlane i konserwatorskie, ich przebieg i dokumentacja

Doraźne remonty.

19. stan zachowania (fundamenty, ściany zewnętrzne, ściany wewnętrzne, sklepienia, stropy, konstrukcje dachowe, pokrycie dachu, wyposażenie i instalacje)

Stan ścian konstrukcyjnych dobry. Ubytki w cokole, zniszczone ceglane schodki na ganek, ubytki w ceramicznej posadzce ganku. W części zniszczona stolarka drzwiowa

20. Najpilniejsze postulaty konserwatorskie

Zachować bez zmian bryłę i opracowanie elewacji.
Uzupełnić cokół ceglany, schodki na ganek, posadzkę ceramiczną.

21. Akta archiwalne (rodzaj akt, numer i miejsce przechowywania)

Księga hipoteczna nr 307- Państwowe Biuro Notarialne
w Ostrowi Mazowieckiej

24. Uwagi różne

25. Opracował

tekst Joanna Giżejewska II/85

imię, nazwisko, data, podpis

plany, rysunki Małgorzata Rozbicka II/85

imię, nazwisko, data, podpis

zdjęcia fotogr. Krystyna Kowalska V/84

imię, nazwisko, data, podpis

miejsce przechowywania negatywów PP PKZ O/W Prac.Fotograficzna

Karta po wypełnieniu podlega ochronie na podstawie przepisów prawa autorskiego

22. Bibliografia

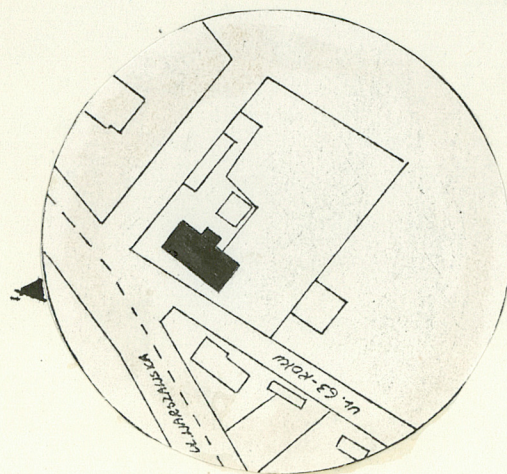
26. Adnotacje o inspekcjach, informacje o zmianach (daty, imiona i nazwiska wypełniających)

23. Źródła ikonograficzne i fotogramalia (rodzaj, miejsce przechowywania, sygnatury)

27. Załączniki

1 WKŁADKA 2 PLANEM SYTUACYJNYM i 1 FOTOGRAFIA

1. Miejscowość OSTROW MAZ. ul. 63 Roku 1	2. Obiekt (nazwa jak w karcie) DOM MIESZKALNY	3. Zawartość wkładki (nazwa obiektu lub materiału uzupełniającego) planik sytuacyjny, 1 fotografia elewacji płd.zach.
--	--	--



Wkładkę założył: mgr Joanna Giżejewska, II/1985

(imię, nazwisko, data)

Miejsce przechowywania negatywów: Pracownia Fotograficzna PP PKZ O/W-wa

jed. W.A. Olsztyn z. 135/S
OZGraf. Z.P. Ostróda z. 676 n. 40 000

Wzór ODZ 1978 r.