

1. Obiekt

DOM MIESZKALNY /Kamienica/

2. Czas powstania

ok.1908-1910.

3. Miejscowość

OSTRÓW MAZOWIECKA

4. Adres

ul.Partyzantów 41

nr hipoteczny 213/614

5. Przynależność administracyjna

województwo ostrołęckie

gmina i pow. OSTRÓW MAZ.

6. Poprzednie nazwy miejscowości

OSTROWIA, OSTRÓW ŁOMŻYŃSKI

7. Przynależność administracyjna  
przed 1 VI 1975

województwo Warszawskie

powiat Ostrow Mazowiecka

8. Właściciel i jego adres

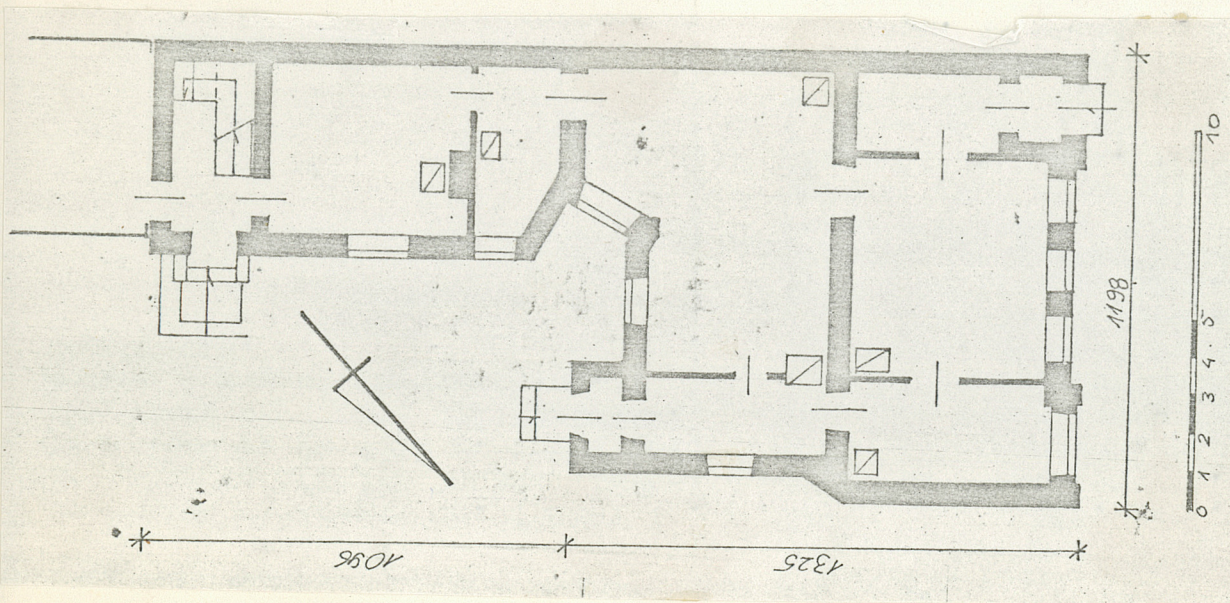
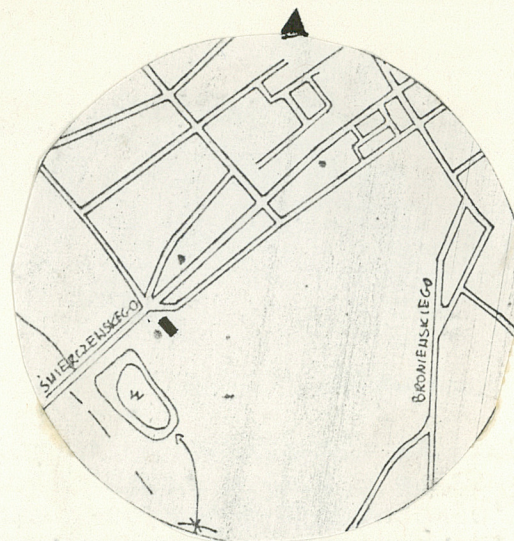
Zofia Chymeryk  
Ostrow Mazowiecka  
ul.Partyzantów 41

9. Użytkownik i jego adres

Zofia Chymeryk  
WPHW z Ostrołęki

10. Rejestr zabytków

Nr ..... data .....





Kamienica zbudowana ok. 1908-1910 wg projektu architekta powiatowego z 1908 r. Po 1939 r. część pomieszczeń użytkował Sąd Powiatowy. Parter w części przebudowany. Bezstylowa.

Usytuowana w pld.-zach. pierzei ulicy, wolnostojąca, ustawiona kalenicowo, zwrócona fasadą na pln.-zachód. Murowana z cegły, otynkowana. Stropy piwnicy i piętra drewniane, belkowe. Wieżba drewniana, wsparta na belkach. Dach kryty dachówką zakładkową. Podłogi drewniane, deskowe. Schody na piętro drewniane, dwubiegowe z balustradą talkową, do piwnicy drewniane jednobiegowe, na poddasze drabinowe. Schodki zewnętrzne ceglane i betonowe. Okna typu polskiego, dwuskrzydłowe z wywietrznikiem, jedno trójskrzydłowe. Drzwi drewniane, płycinowe. Balustrada balkonu żelazna, lana.

Założona na rzucie litery L. Trzytraktowa z klatką schodową w skrzydle amfiladowym o układzie pomieszczeń. Z dwoma pseudoryzalitami od frontu, z niską przybudówką przy elewacji tylnej korpusu, i z prostokątną przybudówką dostawioną do elewacji skrzydła. Piętrowa, w części podpiwniczona /pod skrzydłem/. Dach dwu i jednospadowy, nad przybudówką jednospadowy.

Fasada 5-osiowa, symetryczna, z dwoma narożnymi pseudoryzalitami narożnymi, z których pln.-wschodni wyznaczony lizenami i zwieńczony odcinkowo zamkniętym szczytem. Na cokole podkreślona wąskim gzymsem kordonowym i zwieńczone gzymsem sfazowanym. Otwory prostokątne, ryzalit pln.-wsch. z balkonem. Elewacja pld.-zach. gładka, pln.-wschodnia jednoosiowa, bez podziałów. Elewacja tylna korpusu pld.-wschodnia 2-osiowa z przybudówką, z cokołem, gzymsem kordonowym i wieńczącym. Okna prostokątne. Elewacja skrzydła 3-osiowa, na cokole, bez podziałów. Wejście w narożniku. Z pierwotnego wystroju zachowana stiukowa rozeta na suficie pokoju frontowego.

Instalacja elektryczna, wodna, ogrzewanie piecowe.



<p>14. Kubatura</p> <p>1.935 m<sup>3</sup> pełna kubatura</p>	<p>15. Powierzchnia użytkowa</p> <p>216 m<sup>2</sup></p>	<p>16. Przeznaczenie pierwotne</p> <p>Kamienica</p>	<p>17. Użytkowanie obecne</p> <p>Mieszkalne, w części magazynowe.</p>
<p>18. Prace budowlane i konserwatorskie, ich przebieg i dokumentacja</p> <p>Doraźne naprawy.</p>		<p>19. stan zachowania (fundamenty, ściany zewnętrzne, ściany wewnętrzne, sklepienia, stropy, konstrukcje dachowe, pokrycie dachu, wyposażenie i instalacje)</p> <p>Fundamenty, ściany zewnętrzne i wewnętrzne w stanie dobrym. Stropy piwnicy i piętra korpusu grożące zawaleniem się /stemple/. Więźba i pokrycie dachu dobre. Zniszczone tynki zewnętrzne i wewnętrzne. Zniszczona balustrada tralkowa schodów oraz podest /drewniany/ balkonu. Stan instalacji dobry.</p> <p>20. Najpilniejsze postulaty konserwatorskie</p> <p>Zaleca się: wymianę stropów w części korpusu oraz nad piwnicą, otynkowanie zewnątrz i wewnątrz, naprawa balustrady schodów, wymiana podestu balkonu. Wskazana zmiana funkcji parteru korpusu na pomieszczenie biurowo-administracyjne.</p>	



21. Akta archiwalne (rodzaj akt, numer i miejsce przechowywania)

Księga hipoteczna nr 213/614- Państwowe Biuro Notarialne  
w Ostrwoi Mazowieckiej

22. Bibliografia

23. Źródła ikonograficzne i fotografia (rodzaj, miejsce przechowywania, sygnatury)

24. Uwagi różne

25. Opracował

tekst..... Joanna Giżejewska IV/85  
imię, nazwisko, data, podpis

plany, rysunki Małgorzata Rozbicka III/85  
imię, nazwisko, data, podpis

zdjęcia fotogr. Krystyna Kowalska 1983-4  
imię, nazwisko, data, podpis

miejsce przechowywania negatywów PP PKZ O/W Archiwum Prac.Fotograficz.

Karta po wypełnieniu podlega ochronie na podstawie przepisów prawa autorskiego

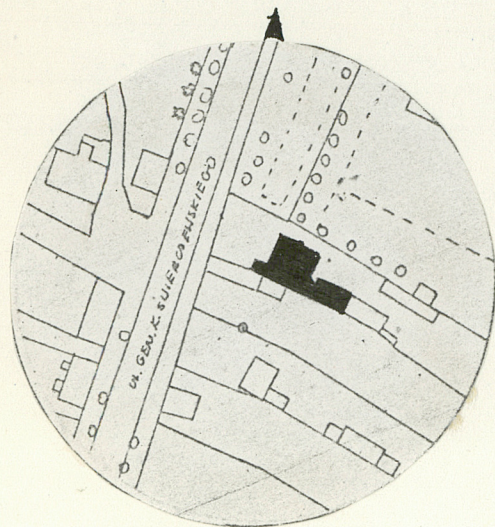
26. Adnotacje o inspekcjach, informacje o zmianach (daty, imiona i nazwiska wypełniających)

27. Załączniki

1 WKŁADKA 2 PLANEM SYTUACYJNYM I DWIEMA FOTOGRA-  
FIAMI



1. Miejscowość <b>OSTROW MAZ. ul. Partyzantów 41</b>	2. Obiekt (nazwa jak w karcie) <b>DOM MIESZKALNY/Kamienica</b>	3. Zawartość wkładki (nazwa obiektu lub materiału uzupełniającego) <b>planik sytuacyjny, 2 fotografie-elewacja pld.wsch.</b>
---	---	---



Wkładkę założył: mgr Joanna Giżejewska, IV/1985

(imię, nazwisko, data)

Miejsce przechowywania negatywów: Pracownia Fotograficzna PP PKZ O/W-wa

jed. W.A. Olsztyn z. 135/S  
OZGraf. Z.P. Ostróda z. 676 n. 40 000

Wzór ODZ 1978 r.