

1. Nazwa

DOM DUCHOWIENSTWA PRAWOSŁAWNEGO

2. Czas powstania

ok. 1900 r.

3. Miejscowość

OSTRÓW MAZOWIECKA

4. Adres

ul. K. Świerczewskiego 57

nr hipoteczny

5. Przynależność administracyjna

województwo ostrołęckie

gmina

pow. OSTRÓW MAZ.

6. Poprzednie nazwy miejscowości

OSTROWIA, OSTRÓW ŁOMŻYŃSKI

7. Przynależność administracyjna  
przed 1 VI 1975

województwo warszawskie

powiat Ostroń Mazowiecka

8. Właściciel i jego adres

MPGKiM, Ostroń Mazowiecka  
ul. B. Prusa 66

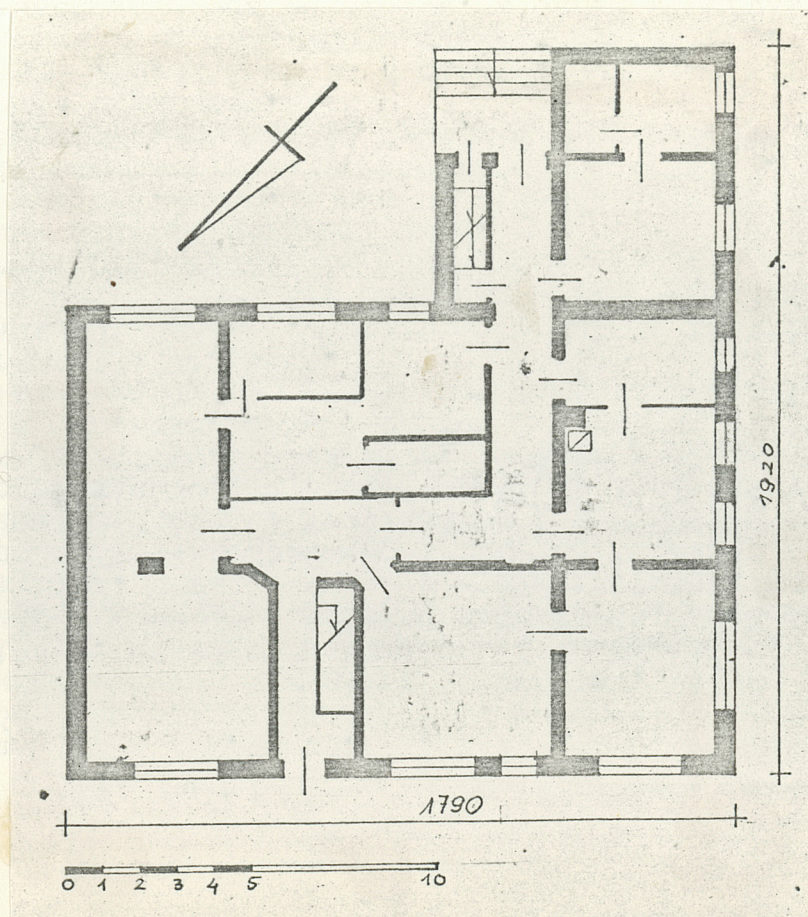
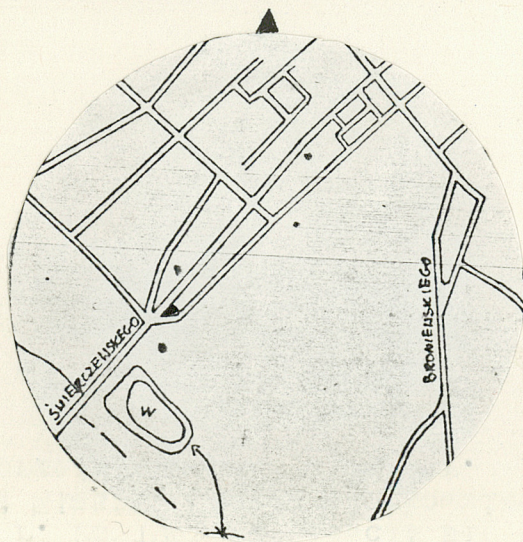
9. Użytkownik i jego adres

Narodowy Bank Polski  
Urząd Skarbowy

10. Rejestr zabytków

Nr 307 data 28.11.1988

A-587





12. Autorzy, historia obiektu, określenia stylu.

Dom postawiony dla popa cerkwi ok. 1900 r. Po 1945 r. mieścił się tu Urząd Miasta. Obecny użytkownik NBP przejął budynek w 1975 r.

13. Opis (stylu, materiału i konstrukcja, rzut, płyta, elewacje, wnętrza wyposażenie instalacje)

Usytuowany w pld.-wsch. pierzei, ustawiony kalenicowo do ul. Świerczewskiego. O dwóch elewacjach frontowych. Murowany z cegły, otynkowany. Strop piwnicy ceglany, wyżej stropy drewniane na belkach. Wieżba drewniana przebudowana. Dach pokryty blachą. Posadzka lastrykowa i terrakotowa, podłogi drewniane, deskowe. Schody żelbetowe z prętową żelazną balustradą, dwubiegowe, schody do piwnic i zewnętrzne ceglane. Okna krosnowe z wywietrznikiem, dwuskrzydłowe i czterodzielne. Balkon z płyty żelbetowej i prostej żelaznej balustrady. Na rzucie litery L, dwutraktowy z korytarzem międzytraktowym. Parterowy, częściowo podpiwniczony, w części piętrowy z użytkowym poddaszem. Dach dwuspadowy i budynki gospodarcze parterowe. Od strony pld.-zach. dodana przybudówka. Fasada pln.-zachodnia 5-osiowa z 3-osiową piętrową wystawą. Z niskim cokołem, podkreślona sfazowanym gzymsem wieńczącym w partii środkowej zaakcentowana dwoma piętrowymi pilastrami. Wystawa zwieńczona szczytem o kształcie trójkąta podkreślonego płaskim gzymsem. Boczne ścianki wystawy zwieńczone gzymsem sfazowanym. W dachu 2 wystawki. Elewacja pld.-wschodnia opracowana podobnie do pln.-zachodniej, o środkowej osi wystawy podkreślonej balkonem. Elewacja pld.-wsch. w części przysłonięta przybudówką. W przyziemiu 2 wejścia, w partii poddasza okno prostokątne w narożniku. Elewacja pld.-wschodnia 1-osiowa w przyziemiu i 2-osiowa na piętrze, zwieńczona sfazowanym gzymsem. Elewacja pld.-wschodnia z piętrową wystawą zwieńczoną trójkątnym szczytem, 4-osiowa podkreślona sfazowanym gzymsem wieńczącym. W dachu 1 okno. Elewacja szczytowa pln.-wschodnia bez podziałów, z oknem w partii poddasza. We wnętrzu wprowadzone wtórne podziały. Brak pierwotnego wyposażenia. Instalacja elektryczna, wodn.kan., c.o.



1040 m<sup>3</sup> bez poddasza

 $520 \text{ m}^2$ 

Mieszkalno-administracyjne

PKO

Stan ogólny dobry. Zniszczone tynki zewnętrzne.

Remont przeprowadzony w 1975 r. Wprowadzono ścianki działowe, zlikwidowano balkon elewacji płn.-zach. Założono instalację c.o.

Zachować bez zmian bryłę, opracowanie elewacji.  
Otynkować.



21. Akta archiwalne (rodzaj akt, numer i miejsce przechowywania)

24. Uwagi różne

22. Bibliografia

Ostrów Mazowiecka. Z dziejów miasta i powiatu.  
Warszawa 1975 r.

25. Opracował

tekst Joanna Giżejewska II/1985

imię, nazwisko, data, podpis

plany, rysunki Małgorzata Rozbicka II/1985

imię, nazwisko, data, podpis

zdjęcia fotogr. Krystyna Kowalska IV/1984

imię, nazwisko, data, podpis

miejsce przechowywania negatywów PP PKZ O/W-wa, Prac.Fotograficzna

Karta po wypełnieniu podlega ochronie na podstawie przepisów prawa autorskiego

26. Adnotacje o inspekcjach, informacje o zmianach (daty, imiona i nazwiska wypełniających)

23. Źródła ikonograficzne i fotografia (rodzaj, miejsce przechowywania, sygnatury)

27. Załączniki

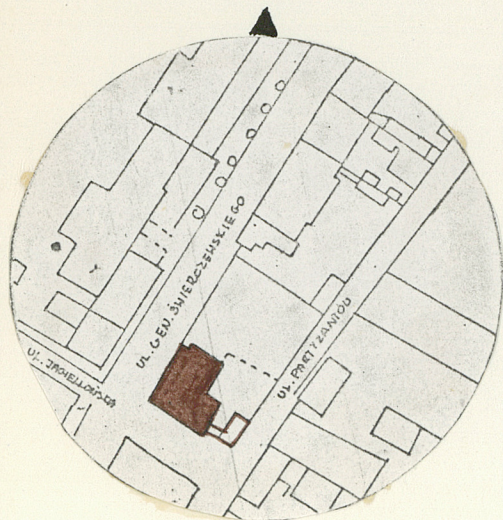
1 WKŁADKA 2 PLANEM SYTUACYJNYM I 2 FOTOGRAFAMI



1. Miejscowość OSTROW MAZ.  
ul. K. Swierczewskiego 57

2. Obiekt (nazwa jak w karcie)  
DOM MIESZKALNY, ob. PKO

3. Zawartość wkładki (nazwa obiektu lub materiału uzupełniającego)  
planik sytuacyjny, 2 fotografie



Wkładkę założył: mgr Joanna Giżejewska, II/1985

(imię, nazwisko, data)

Pracownia Fotograficzna PP PKZ O/W-wa

Miejsce przechowywania negatywów:

Wzór ODZ 1978 r.