

A B C D E F G H I J K L Ł M N O P R S T U V W X Y Z

47 3530
Nr MAZOWIECKIE

1. Obiekt

DOM MIESZKALNY

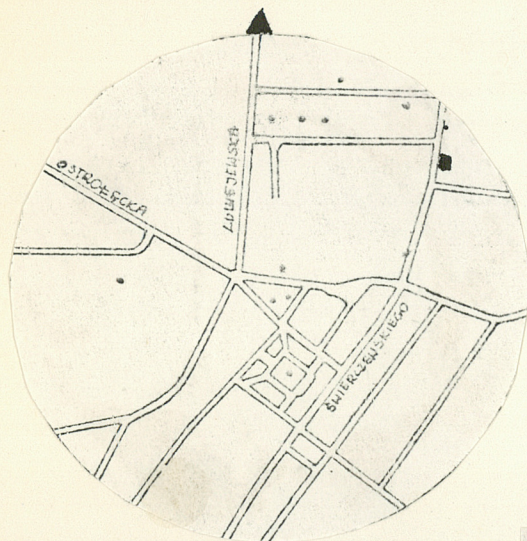
2. Czas powstania

ok. 1920-25 r.

3. Miejscowość

OSTRÓW MAZOWIECKA

11. Zdjęcia. rzut, przekrój, sytuacja, orientacja



4. Adres

3 maja
ul. K. Świerczewskiego 17

nr hipoteczny

5. Przynależność administracyjna

województwo ostrołęckie

gmina

pow. OSTRÓW MAZ.

6. Poprzednie nazwy miejscowości

OSTROWIA, OSTRÓW ŁOMŻYŃSKI

7. Przynależność administracyjna
przed 1 VI 1975

województwo warszawskie

powiat Ostrów Mazowiecka

8. Właściciel i jego adres

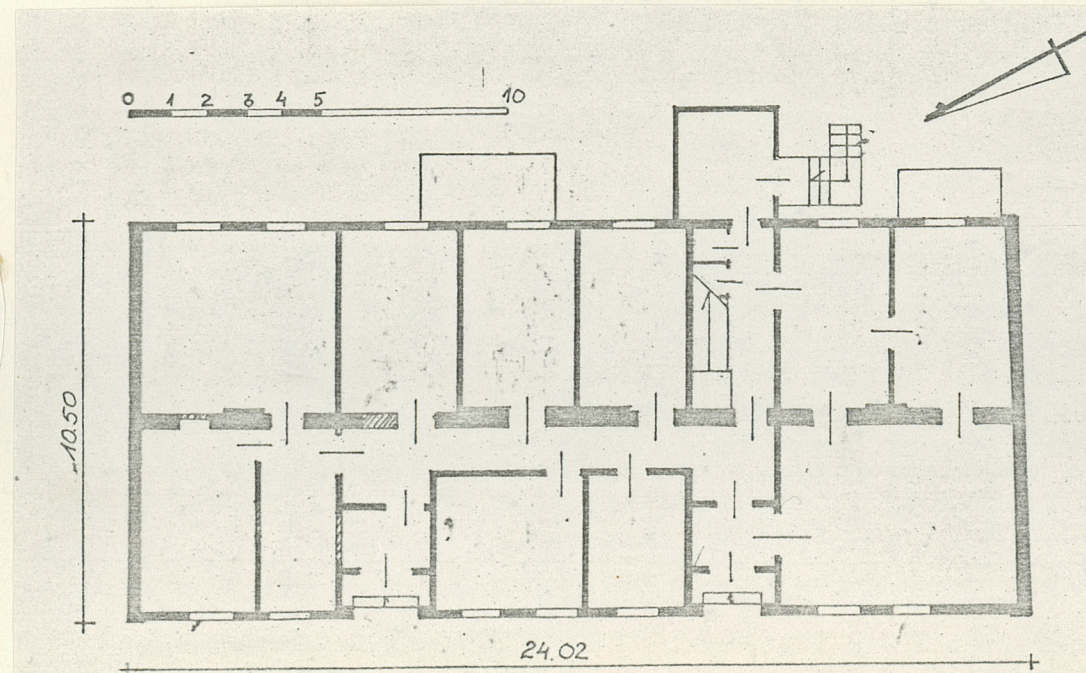
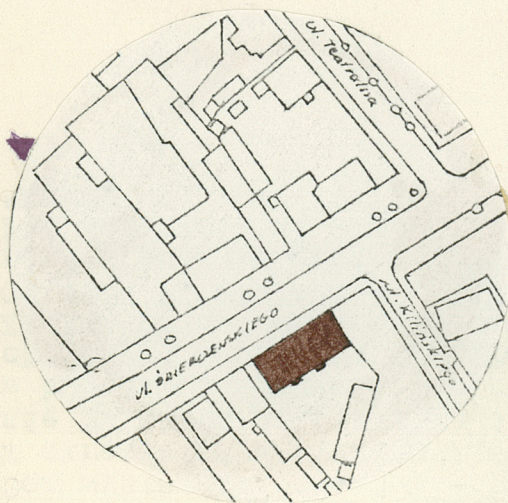
Ostrołęckie Przedsiębiorstwo
Produkcji Leśnej "Las"

9. Użytkownik i jego adres

Ostrołęckie Przedsiębiorstwo
Produkcji Leśnej "Las"

10. Rejestr zabytków

Nr data



12. Autorzy, historia obiektu, określenia stylu.

Dom wystawiony ok. 1920-25 r. W okresie międzywojennym mieścił się tu urząd miejski. Po 1945 r. w budynku znajdowała się Przychodnia i Pogotowie Ratunkowe, Zakład Ubezpieczeń Społecznych. Od 1981 r. właścicielem i użytkownikiem obiektu jest Ostrołęckie Przedsiębiorstwo Produkcji Leśnej "Las".

13 Opis (sytuacja, materiał i konstrukcja, rzut, bryła, elewacje, wnętrze, wyposażenie instalacje)

Usytuowany w pld.-zach. pierzei, wolnostojący, ustawiony kalenicowo, fasadą zwrócony na pln.-zach. Drewniany konstrukcji zrębowej, oszalowany, z jedną ścianą szczytową murowaną. Piwnice murowane z cegły. Stropy piwnic typu Klein, żelbetowy oraz drewniany, deskowy. Stropy piętra drewniane, odeskowane. Wieźba drewniana krokwiowo-jętkowa. Dach pokryty blachą. Podłogi drewniane, deskowe, posadzki terrakotowe. Schody drewniane, dwubiegowe z prostą prętową balustradą. Schody do piwnic przybudówki ceglane. Okna krosnowe, podwójne z wywietrznikami. Drzwi drewniane, płycinowe. Na rzucie prostokąta, z prostokątną przybudówką przy elewacji tylnej. Dwutraktowy z klatką schodową w tylnym traktie. Parterowy, w części piętrowy z użytkowym poddaszem. Dach dwuspadowy.

- Fasada 9-osiowa z niską partią cokołową. Otwory prostokątne. Drzwi w drewnianych obramieniach boniowanych zwieńczonych trójkątnym szczytem. Wystawa piętrowa 5-osiowa podkreślona balkonem na osi środkowej. Szczyt z obdaszkiem, oszalowany. Elewacja pln.-zach. bez podziałów, z 2-oma prostokątnymi oknami w partii poddasza. Elewacja tylna pld.-wschodnia 8-osiowa, w części przysłonięta niską przybudówką. W partii cokołowej okna piwniczne oraz dwa zejścia do piwnic. Przybudówka poprzedzona bocznymi schodkami. Okna prostokątne. W piętrowej 4-osiowej wystawce 1 okno większe od pozostałych. Część szczytowa wystawki z obdaszkiem. Elewacja pln.-wschodnia gładka z 2-oma oknami w szczycie. Pomieszczenia w części wtórnie wydzielone. W dwóch pokojach narożnikowych traktu frontowego sufity z rozetami wykonanymi z narzutu.

Instalacja elektryczna, wodn.kan, co.

| | | | |
|---------------------|---------------------------|-----------------------------|------------------------|
| 14. Kubatura | 15. Powierzchnia użytkowa | 16. Przeznaczenie pierwotne | 17. Użytkowanie obecne |
| 1560 m ³ | 250 m ² | Mieszkalne /?/ | Biurowe |

19. stan zachowania (fundamenty, ściany zewnętrzne, ściany wewnętrzne, sklepienia, stropy, konstrukcje dachowe, pokrycie dachu, wyposażenie i instalacje)

Stan ogólny dobry. Zniszczone belki stropu w narożnikowym pomieszczeniu frontowym /podstemplowanie/.

18. Prace budowlane i konserwatorskie, ich przebieg i dokumentacja

W latach 1981-82 przebudowana część strychu oraz zmieniona część rozplanowania parteru. Założona instalacja wodn.kan., co. Dokumentacja w dyrekcji Przedsiębiorstwa.



20. Najpilniejsze postulaty konserwatorskie

Zachować bez zmian bryłę i opracowanie elewacji.
Wymienić zniszczone belki stropu.

21. Akta archiwalne (rodzaj akt, numer i miejsce przechowywania)

24. Uwagi różne

22. Bibliografia

25. Opracował

tekst Joanna Giżejewska II/85

imię, nazwisko, data, podpis

plany, rysunki Małgorzata Rozbicka II/85

imię, nazwisko, data, podpis

zdjęcia fotogr. Krystyna Kowalska V/84

imię, nazwisko, data, podpis

miejsce przechowywania negatywów PP PKZ O/W Prac. Fotograficzna

Karta po wypełnieniu podlega ochronie na podstawie przepisów prawa autorskiego

23. Źródła ikonograficzne i fotografia (rodzaj, miejsce przechowywania, sygnatury)

26. Adnotacje o inspekcjach, informacje o zmianach (daty, imiona i nazwiska wypełniających)

27. Załączniki

WKKADKA Z PLANIKIEM