

Nr

II

A

B

C

D

E

F

G

H

I

J

K

L

M

N

O

P

R

S

T

U

V

W

X

Y

Z

MAZOWIECKIE

Olsztyn

1. Obiekt zabytkowy

KOSCIÓŁ PAR. pw. św. Małgorzaty, św. Mikołaja, św. Antoniego Pad.

2. Miejscowość

Gm. SYPNIEWO

GĄSEWO PODUCHOWNE

3. Wiek

XVIII

4. Styl

—

5. Kubatura m³

1960

6. Powierzchnia w m²

a) zabytkowa: 324 b) użytkowa: 324

20. Przynależność administracyjna

a) województwo

W-wa

b) powiat

Maków Mor.

c) gmina

Gąsewo SYPNIEWO

7. Materiał budowlany

Przed zniszczeniem

Po odbudowie

11. Ilość budynków

1

14. Grunty należące do zabytku:

ha

a) ściany

drewno

b) sklepienia

drewno

c) stropy

drewno

d) więzania dachu

—

e) krycie dachu

blecha

12. Ilość kondygnacji

1:2

a) ogrody stylowe

b) sady i grunty uprawne

c) lasy

d) wody

e) inne

21. Stacja

Nazwa stacji

Odległość od stacji w km

a) kolejowa

Nowa Wieś

19

b) autobusowa

wmu.

22. Właściciel i jego adres

Adm. parafii w Gąsewie

8. Wyposażenie architektoniczne

15. Przeznaczenie pierwotne budynku

Kościół

16. Użytkowanie w latach ubiegłych

—

17. Użytkowanie obecne

—

18. Nadaje się do użycia na

—

23. Użytkownik i jego adres

—

24. Inwestor i jego adres

—

9. Autorzy i data budowy i przebudowy

19. Data, rodzaj i stopień zniszczeń i odbudowy

Data

O P I S

Zniszczenia %

Odbudowa

VIII.1939 r.

niezmierny

XI.1939 r.

—

XII.1945 r.

oryginalnie zmierny

30

30

1948

odbudowany

10%

1960

rozmieścił

10. Udostępnienie

Dobre

25. Rejestr zabytku Nr

356

rok 5.03.62

miejsce przechowywania

26. Nazwa księgi hipotecznej

27. Nr hipoteczny

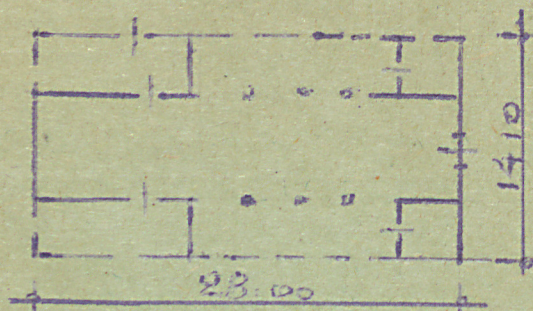
28. Akta

29. Fotografie

30. Inwentaryzacja pomiarowa

Z Y X W V U T S R P O N M L K J I H G F E D C B A Nr

31. Szkic sytuacyjny, plan schematyczny, uwagi opisowe, fotografia



32. Przebieg prac konserwatorskich

Rok	Wyszczególnienie prac	Koszt tys. zł

33. Koszty
w tys. zł

Przewidywane

Rzeczywiste

34. Inspekcje

35. Uwagi różne

36. Wypełnił dnia

JAWORSKI 1960

37. Sprawdził dnia

VI. 66. J. Królik.

