

KARTA EWIDENCYJNA ZABYTKU NIERUCHOMEGO WPISANEGO DO REJESTRU ZABYTKÓW

1. Nazwa

DOM MIESZKALNY - WILLA „OTRADNO” z resp. domu
1119/13 *Maniacka Z. Piłsudskiego*

2. Czas powstania

pocz. XX w.

3. Miejscowość

SULEJÓWEK *11754*

4. Adres

**ul. Oleandrów 7
05-070 Sulejówek**

nr ewidencyjny działki **54/2**

nr księgi wieczystej **[REDACTED]**

5. Przynależność administracyjna

województwo

mazowieckie

powiat

miński

gmina

m. Sulejówek

6. Współrzędne geograficzne

N:52°14'48.31"

E:21°16'6.67"

7. Poprzednie nazwy miejscowości

Sulejówek

8. Właściciel i jego adres

Fundacja Rodziny Józefa Piłsudskiego

ul. Oleandrów 5

05-070 Sulejówek

9. Użytkownik i jego adres

Muzeum Józefa Piłsudskiego

w Sulejówku

ul. Oleandrów 5

05-070 Sulejówek

10. Formy ochrony

Nr rej 1348 z dn. 29.04.1988 r. *2*

Studium Uwarunkowań i Kierunków

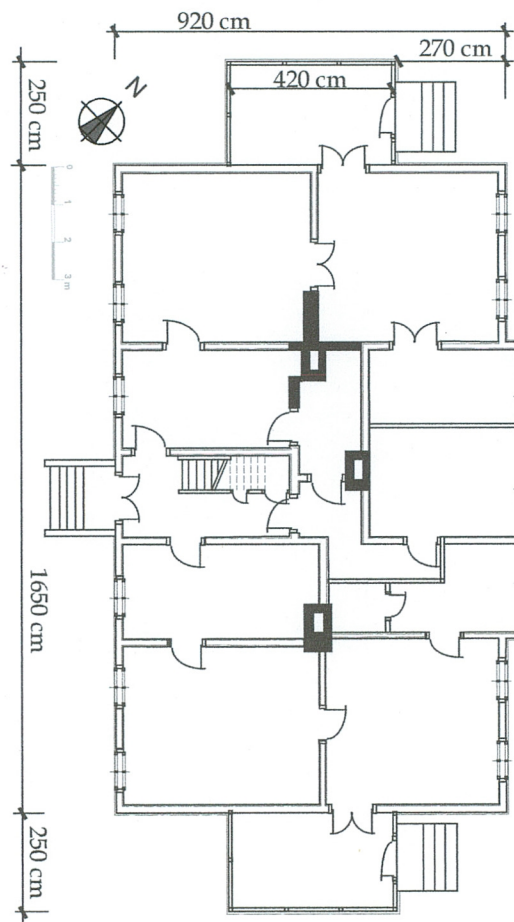
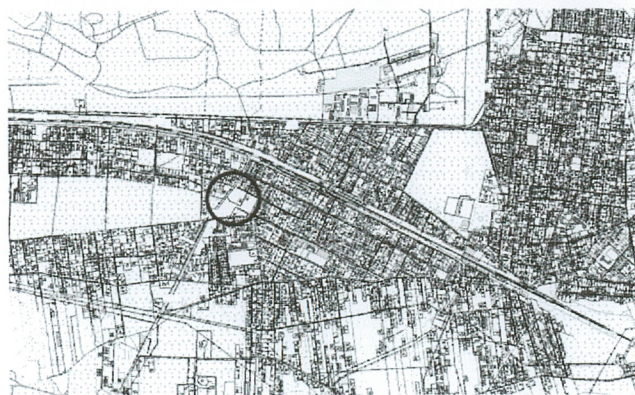
Zagospodarowania Przestrzennego Miasta Sulejówek,

Uchwała Nr LVIII/ 333 /2010, Rady Miasta Sulejówek

z dn. 22.04.2010 r. ;

MPZP, Uchwała Nr 150/XXV/08 Rady Miasta

Sulejówek z dn. 26.06.1008 r.



12. Historia obiektu, autorzy, określenie stylu

Wzniesiony na pocz. XX w. dom mieszkalny dla kolejarskiej rodziny Skorupskich. zakupiony w 1921 r. przez Aleksandrę Piłsudską od Konstantego Skorupki razem z parcelą „Milusin”. Od tego czasu zwany „Otradno - Przyjemnie”. Po przeniesieniu się Piłsudskich w 1924 r. do nowowytbudowanej willi „Milusin” zamieniony na mieszkania żołnierskie. W 1947 r. przejęty na Skarb Państwa i zamieniony na dom czynszowy. W trakcie bieżących remontów przekształcony, m.in. poprzez docieplenie supremą. Od 2000 r. nieużytkowany, przekazana - Fundacji Rodziny Józefa Piłsudskiego.

Remonty adaptacyjne oraz bieżące wykonano w latach: 1956; 1970, 1982 r. .

Dom jest częścią większego kompleksu, na który składają się: willa „Bzów” willa „Milusin” oraz przestronny ogród. Reprezentuje drewnianą architekturę letniskową z pocz. XX w. opartą na wzorach szwajcarskich i niemieckich (Alpy).

Zespół willowy ofiarowany przez żołnierzy - zwycięskiemu Wodzowi Naczelnemu, stanowi obecnie tzw. „enklawę historyczną”.

Eklektyzm

13. Opis (sytuacja, materiał i konstrukcja, rzut, bryła, elewacje, wnętrze, wyposażenie, instalacje)

SYTUACJA:

założenie ogrodowe składające się z dwóch działek siedliskowych zajmuje obszar w kwartale ograniczonym ul. Piłsudskiego (zach.), Oleandrów (pn.), Legionów (wsch.), Paderewskiego (pd.). Obszar (park) w całości zadrzewiona, fragmentami ogrodzony, z wjazdami od strony ul. Oleandrów i Paderewskiego. W centrum parku dwór „Milusin” zwrócony frontem w kierunku wsch. Na pn.-wsch. od niego, przy ul. Oleandrów willa „Otradno” w ustawieniu kalenicowym z wrócona frontem na pn. Przy ul. Paderewskiego willa „Bzów”. Park o charakterze krajobrazowym, między budynkami komunikacja.

MATERIAŁ I KONSTRUKCJA:

podmurówka z cegły czerwonej, zespojonej zaprawą wapienną, otynkowana. Ściany drewniane, konstrukcji słupowo-ramowej, obustronnie odeskowane oraz otynkowane, wewnątrz tynkiem wapiennym na trzcinie i dranicach, z zewnątrz docieplone Supremą i wykończone tynkiem cementowym tzw. barankiem. Ściany werand z dekoracyjnym szalowaniem. Kominy ceglane, słupowe, w ścianach działowych. Stropy drewniane, belkowe, z tynkowaną deskową podbitką oraz deskowym górnym pułapem-podłogą, docieplone polepą. Podłogi drewniane, deskowe, na legarach. Legary w układzie poprzecznym. Więźba dachowa drewniana, krokwiowo-stolcowa z jętkami, końcówki krokwi osadzone na ścianach kolankowych „przygórek”. Pokrycie dachu z papy z podsypką na pełnym deskowaniu. Szczyty odeskowane. Stolarka okienna i drzwiowa drewniana. Okna skrzynkowe, dwuskrzydłowe, z dodatkowym skrzydłem nadślepiennym oraz filongowymi okiennicami. Okna lukarn zespólone, plastikowe. Drzwi futrynowe, płycinowe, jedno- i dwuskrzydłowe, zewnętrzne przeszklone. Schody wewnętrzne drewniane, jednobiegowe, z ażurowymi tralkowymi poręczami i dekoracyjnym pochwytem. Schody zewnętrzne z betonowe, wylewane.

RZUT:

na planie prostokąta, z prostokątnymi werandami na osiach krótszych boków i gankiem od frontu. Dwutraktowy, czterodziałowy, dziesięciopomieszczeniowy. z ryzalitem frontowym obejmującym dwa środkowe działy. Trakty jednokowej głębokości, działy zróżnicowane. W trakcie frontowym, pn. wąska sień ze schodami. Po obu stronach sieni pary pokoi, zewnętrzne dwukrotnie szersze od środkowych. W trakcie tylnym cztery pokoje. Sień i wąski pokój oddzielone od pokoju ogrodowego wzdłużną łazienką. Niewielki ganek frontowy w szerokości sieni. Werandy o połowę węższe od korpusu, jednoprzestrzenne. Piętro - z holem nad sienią. W trakcie frontowym po obu stronach holu wąskie kuchnie poprzedzone wewnętrznymi korytarzami oraz kwadratowe pokoje w szczytach. W trakcie tylnym kwadratowy pokój na środku.

BRYŁA:

parterowa, z użytkowym poddaszem i poprzeczną dwukondygnacyjną wystawką w szerokości ryzalitu frontowego. Parter podwyższony tzw. przygórką. Nakryty dwuspadowym dachem. Wystawka nakryta dachem dwuspadowym w układzie poprzecznym. W połaci ogrodowej dwie lukarny z dwuspadowymi daszkami. Werandy boczne dwukondygnacyjne, nakryte dachami pulpitowymi. Ganek określony podestem z balustradą oraz daszkiem okapowym.

ELEWACJE:

na podmurówce, ścianka-przygórką dekoracyjnie oszalowana deskami w układzie pionowym. Elewacje korpusu otynkowane, rozczłonkowane prostokątnymi otworami okiennymi i drzwiowymi. Otwory okienne z filongowymi okiennicami. Pod okapem dekoracyjnie zacięte końcówki krokwi dachowych. Werandy w obu kondygnacjach przeszklone. W ramach konstrukcyjnych od wewnątrz deskowanie, z zewnątrz dekorowane snycerką. W partiach wzór laubzegowy, pasowy, w pasie górnym parteru kratka. Szczyty boczne korpusu odeskowane profilowanymi (fazowanymi) deskami, na jętkach zewnętrznych dekoracyjne „pazdury”. *Elewacja frontowa* (pn.) - siedmioosiowa, z regularnym układem osi. Na osiach otwory okienne. Na osiach elewacji werand otwory drzwiowe poprzedzone schodami. *Elewacja ogrodowa* - siedmioosiowa, z regularnym układem osi, na środku otwór drzwiowy, po bokach otwory okienne. *Elewacje boczne*: analogicznie opracowane, z przeszklonymi werandami na osiach.

WNĘTRZE:

wszystkie pomieszczenia z otynkowanymi ścianami i stropami, z drewnianymi podłogami. W łazience parteru terakota. Pomieszczenia bez cech je wyróżniających, różnej wielkości. Łazienka dolna oraz korytarze poddasza ciemne, pozostałe pomieszczenia doświetlone. Komunikacja z zewnątrz z czterech stron, Komunikacja wewnątrz w układzie traktowym oraz działowym.

INSTALACJE:

elektryczna, wod.-kan., c.o.

14. Kubatura	15. Powierzchnia użytkowa	16. Przeznaczenie pierwotne	17. Użytkowanie obecne
1280 m ³	196 m ²	dom	nieużytkowany
18. Stan zachowania		18. Istniejące zagrożenia, najpilniejsze postulaty konserwatorskie	
<p>Ogólny stan obiektu - dostateczny.</p> <p>Posadzki, podłogi - dobry,</p> <p>Stropy - dobry,</p> <p>Wieżba dachowa - dobry,</p> <p>Pokrycie dachu - dobry,</p> <p>Stolarka - dość dobry.</p>		<p>Brak, obiekt przeznaczony do remontu.</p>	

20. Akta archiwalne (rodzaj akt, numer i miejsce przechowywania)

21. Uwagi

22. Bibliografia
Wl.Kalicki, Powrót do Sulejówka, wyd. Agora, Warszawa 2014.

22. Adnotacje o inspekcjach, informacje o zmianach (daty, imiona i nazwiska wypełniających)

23. Źródła ikonograficzne (rodzaj, sygnatura i miejsce przechowywania)

24. Opracowanie karty ewidencyjnej (autor, data i podpis)

Tekst mgr Jan Maraśkiewicz, VIII. 2014 r.

Plany, rysunki mgr Jan Maraśkiewicz, VIII. 2014 r.

Fotografie mgr Jan Maraśkiewicz, VIII. 2014 r.

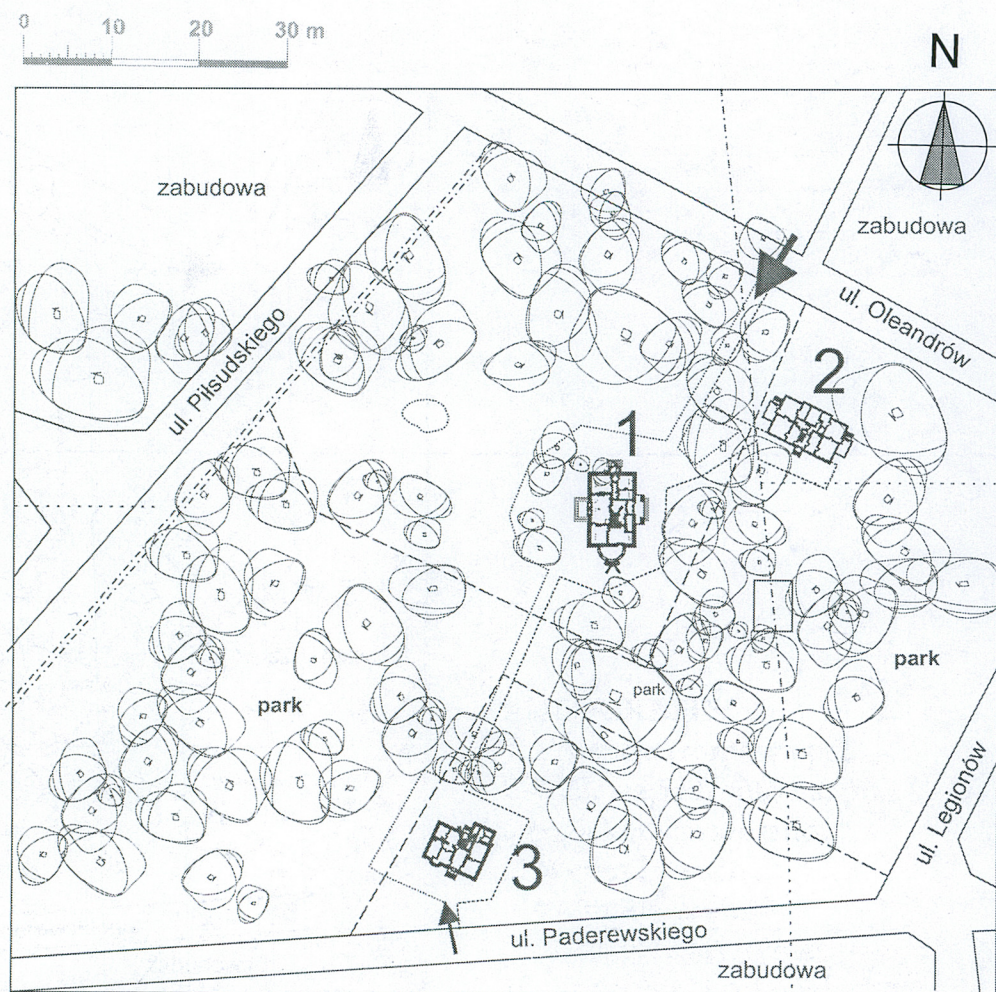
Miejsce przechowywania negatywów WUOZ w Warszawie Delegatura w Siedlcach.....

Karta po wypełnieniu podlega ochronie na podstawie przepisów prawa autorskiego

25. Załączniki

ZAŁĄCZNIK DO KARTY EWIDENCYJNEJ NR 1

1. Miejscowość	SULEJÓWEK	5. Nazwa zabytku (jak w karcie), adres	6. Zawartość załącznika
2. Gmina	m. Sulejówek	WILLA „OTRADNO” ul. Oleandrów 7 05-070 Sulejówek	opis, fotografie, plany
3. Powiat	miński		
4. Województwo	mazowieckie		



1. Willa „Milusin”
2. Willa „Otradno”
3. Willa „Bzów”



2

FOTOGRAFIE:

1. Elewacja frontowa pd,
- 2-4. Elewacja frontowa, pn.,
- 5-6. Dekoracja werand,
7. Weranda wsch.,
8. Weranda zach.,
9. Okno elewacji tylnej,
10. Końcówki krokwi dachowych.

Opracowanie załącznika (data i podpis)

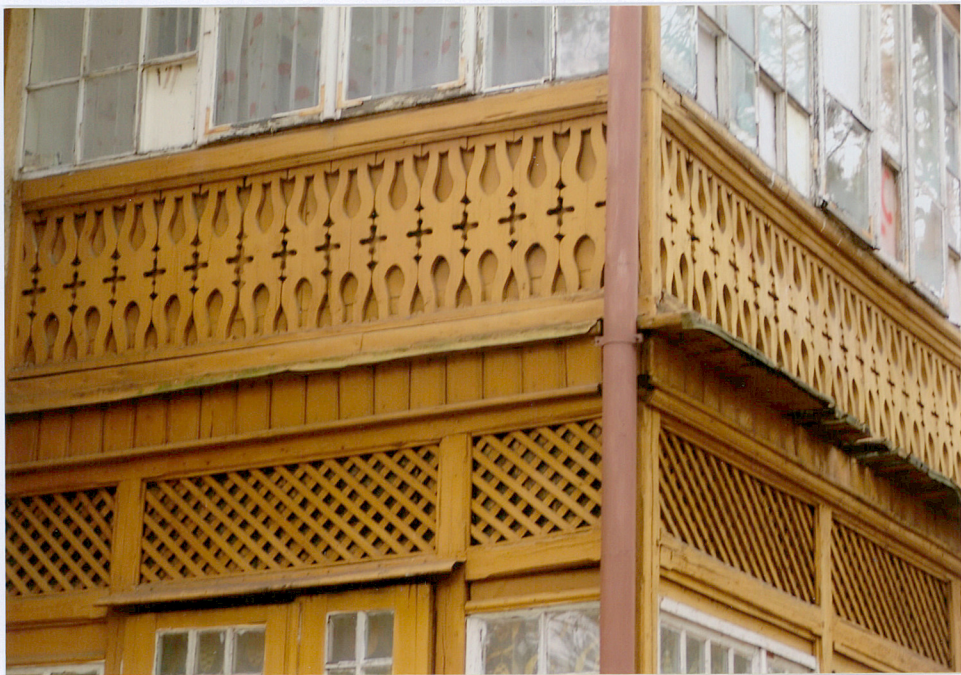
mgr Jan Maraśkiewicz, VII. 2014 r.



3



4



5



6

ZAŁĄCZNIK DO KARTY EWIDENCYJNEJ NR 2

1. Miejscowość	SULEJÓWEK	5. Nazwa zabytku (jak w karcie), adres	6. Zawartość załącznika
2. Gmina	m. Sulejówek	WILLA „OTRADNO” ul. Oleandrów 7 05-070 Sulejówek	opis, fotografie, plany
3. Powiat	miński		
4. Województwo	mazowieckie		



Opracowanie załącznika (data i podpis)

mgr Jan Maraśkiewicz, VII. 2014 r.

A handwritten signature in red ink, likely belonging to mgr Jan Maraśkiewicz.



10



11