

1. Obiekt

DREWNIANA PLEBANIA

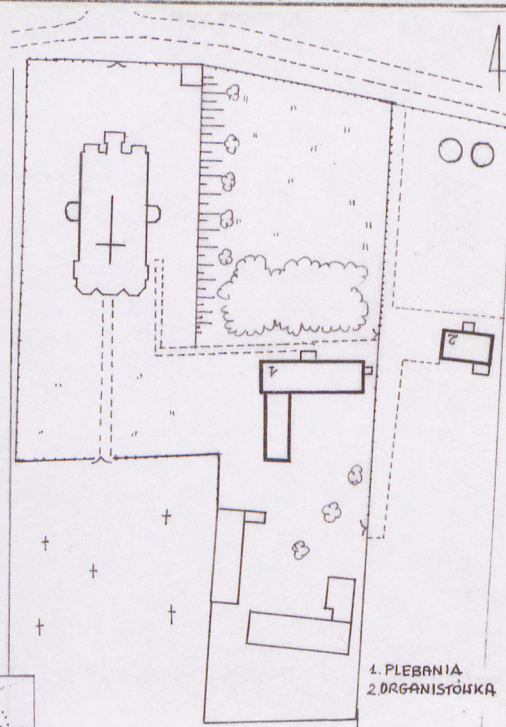
77813

2. Czas powstania

1883 r.

3. Miejscowość

JASZENICA



4. Adres

wieś Jasienica
ul. Pawła Jasienicy 30
nr hipoteczny
nr geod.dz. 257/2

5. Przynależność administracyjna

województwo mazowieckie

gmina Ostrów Mazowiecka

now. OSTROWSKA

6. Poprzednie nazwy miejscowości

7. Przynależność administracyjna
przed 1.VI.1975

województwo warszawskie

powiat ostrowski

8. Właściciel i jego adres

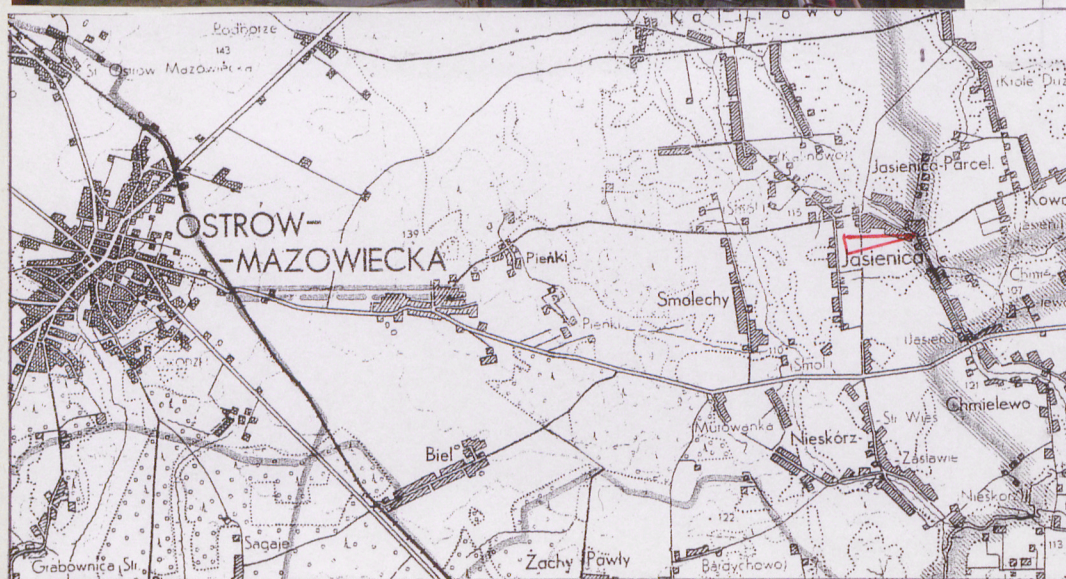
Parafia Rzymsko-katolicka
w Jasienicy
ul. Pawła Jasienicy 30
07-304 Jasienica

9. Użytkownik i jego adres

j.w.

10. Rejestr zabytków

Nr dnia



Drewniana plebania została wybudowana w 1883 roku staraniem ks. proboszcza Maksymiliana Majcherskiego.

Rozbudowana w 1940 roku.

W okresie II wojny światowej w plebanii mieścił się szpital wojskowy.

Budynek plebanii usytuowany jest w głębi terenu przykościelnego, na wschód od murowanego kościoła.

Przed plebanią ogród z drzew i krzewów iglastych.

Za plebanią zabudowania gospodarcze.

Materiał, konstrukcja.

Budynek drewniany konstrukcji zrębowej, szalowany.

Wieżba dachowa krokwiowo-płatwiowa, dach kryty blachą ocynkowaną.

Ściany wewnętrzne i sufity tynkowane na dranicach.

Podłogi z desek na legarach.

Okna w ramach drewnianych, dwuskrzydłowe z nadświetlem.

Drzwi drewniane jednoskrzydłowe.

Podmurówka z kamieni polnych i cegły.

Rzut. Budynek na planie dwóch prostokątów przylegających do siebie prostopadle. Ganek w części frontowej i wschodniej.

Bryła. Zwarta, parterowa z nieużytkowym poddaszem.
Dach dwuspadowy.

Elewacje.

Budynek szerokofrontowy.

Ściany szalowane do linii okien pionowo, wyżej poziomo.

Elewacja północna, frontowa, symetryczna 9-osiowa, z gankiem na osi i oknami po bokach.

Do elewacji tylnej południowej dostawiona druga drewniana część plebanii.

Elewacje szczytowe dwuosiowe, w części wschodniej przybudówka.

Szczyty szalowane deskami poziomo i ukośnie, w górnej partii szczytu niewielkie prostokątne okno doświetlające poddasze.

Wewnątrz ogrzewanie centralne.

Instalacje: elektryczna, wodno-kanalizacyjna

<p>14. Kubatura</p> <p>1000 m³</p>	<p>15. Powierzchnia użytkowa</p> <p>300 m²</p>	<p>16. Przeznaczenie pierwotne</p> <p>plebania</p>	<p>17. Użytkowanie obecne</p> <p>plebania</p>
<p>18. Prace budowlane i konserwatorskie, ich przebieg i dokumentacja</p>		<p>19. Stan zachowania (fundamenty, ściany zewnętrzne, ściany wewnętrzne, sklepienia, stropy, konstrukcje dachowe, pokrycie dachu, wyposażenie i instalacje)</p> <p>Stan zachowania budynku dobry</p>	
		<p>20. Najpilniejsze postulaty konserwatorskie</p>	

21. Akta archiwalne (rodzaj akt, numer i miejsce przechowywania)

24. Uwagi różne

22. Bibliografia

1. Kronika parafii w Jasienicy.

25. Opracował

tekst Eugeniusz Sarnacki 10.12.2004 r.
(imię, nazwisko, data, podpis)

plany, rysunki Eugeniusz Sarnacki 10.12.2004 r.
(imię, nazwisko, data, podpis)

zdjęcia fotogr. Eugeniusz Sarnacki 10.12.2004 r.
(imię, nazwisko, data, podpis)

miejsce przechowywania negatywów WUOZ Delegatura w Ostrołęce

Karta po wypełnieniu podlega ochronie na podstawie przepisów prawa

23. Źródła ikonograficzne i fotografia (rodzaj, miejsce przechowywania, sygnatury)

25. Adnotacje o inspekcjach, informacje o zmianach (daty, imiona i nazwiska wypełniających)

27. Załączniki NR 1,2

1. Miejscowość

Jasienica gm.Ostrow Maz.

2. Obiekt (nazwa jak w karcie)

Drewniana plebania

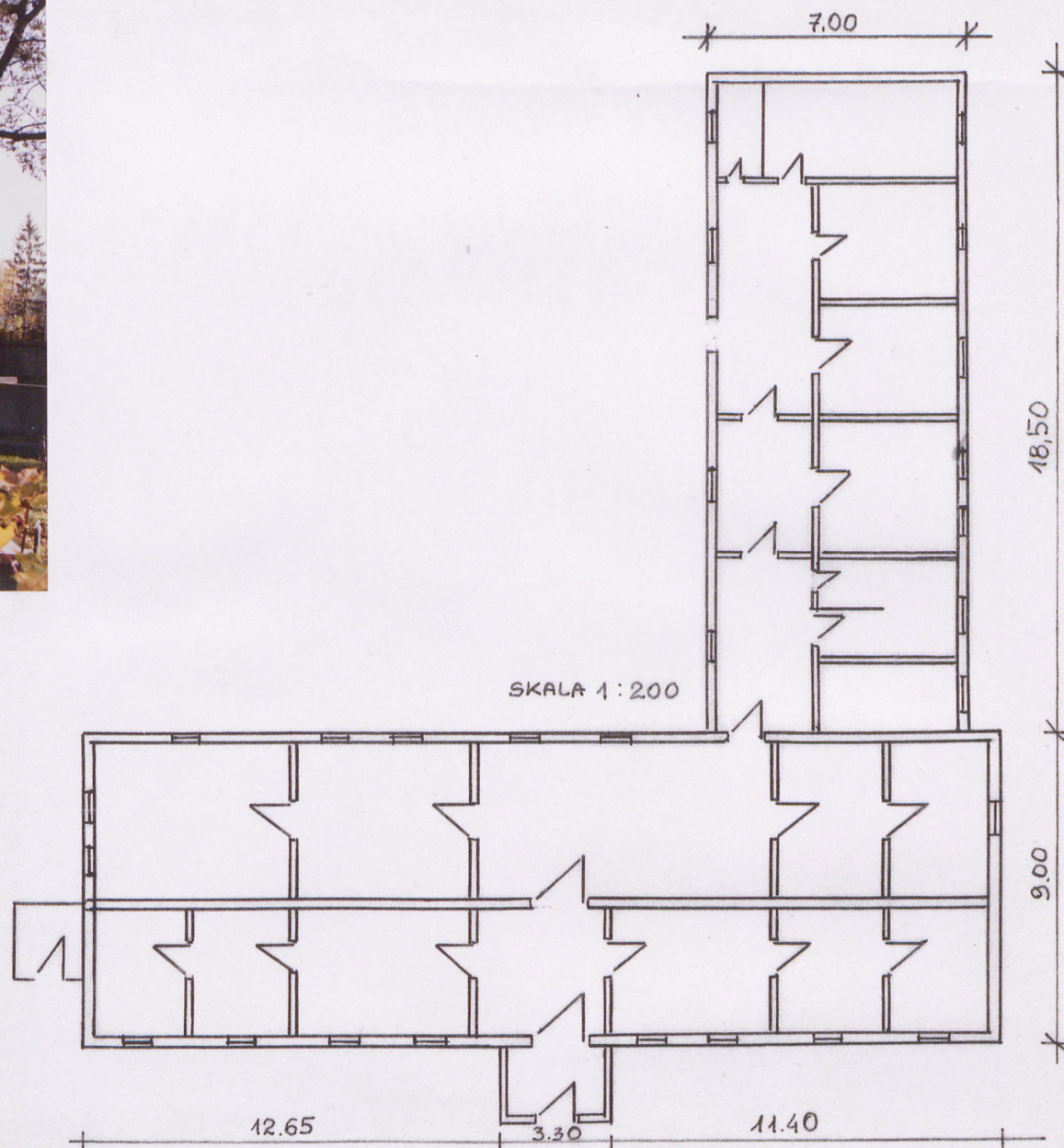
3. Zawartość wkładki (nazwa obiektu lub materiału uzupełniającego)

rzut, zdjęcia



Wkładkę założył: Eugeniusz Sarnacki 10.12.2004 r.
(imię, nazwisko, data)

Miejsce przechowywania negatywów: WUOZ Delegatura w Ostrołęce



1. Miejscowość

Jasienica gm.Ostrów Maz.

2. Obiekt (nazwa jak w karcie)

Drewniana plebania

3. Zawartość wkładki (nazwa obiektu lub materiału uzupełniającego)

zdjęcia

Wkładkę założył: **Eugeniusz Sarnacki 10.12.2004 r.**
(imię, nazwisko, data)

Miejsce przechowywania negatywów: **WUOZ Delegatura w Ostrołęce**

