

Nr

A

B

C

D

E

F

G

H

I

J

K

L

M

N

O

P

R

S

T

U

V

W

X

Y

Z

MAZOWIECKIE

1. Obiekt zabytkowy

LAMUS

ROZEBRANY 1962

2. Miejscowość

gm. STAROTREBY  
GÓRA3. Wiek  
II por. XIX

4. Styl

5. Kubatura m<sup>3</sup>

ok. 384

6. Powierzchnia w m<sup>2</sup>

a) zabytkowa: 128 b) użytkowa:

20. Przynależność administracyjna

a) województwo warmiński

b) powiat piski

c) gmina GÓRA STAROTREBY

7. Materiał budowlany

Przed zniszczeniem

Po odbudowie

11. Ilość budynków

1

14. Grunty należące do zabytku:

ha

21. Stacja

Nazwa stacji

Odległość od stacji w km

a) ściany

cegła

b) sklepienia

-

c) stropy

-

d) więzania dachu

drewno

e) krycie dachu

blecha

12. Ilość kondygnacji

1

13. Użytkowanie wnętrza według ilości:

a) izb mieszkalnych -

b) innych pomieszczeń 1

c) piwnic

a) ogrody stylowe

b) sady i grunty uprawne

c) lasy

d) wody

e) inne

a) kolejowa

Przodisk

21,5

b) autobusowa

Góra

22. Właściciel i jego adres

Korb Perishne

8. Wyposażenie architektoniczne

15. Przeznaczenie pierwotne budynku lamus

16. Użytkowanie w latach ubiegłych

- II -

17. Użytkowanie obecne

- II -

18. Nadaje się do użycia na

- II -

23. Użytkownik i jego adres

Korb ogólnokształcąca stopnia podstawowego w Górze.

24. Inwestor i jego adres

j. s.

9. Autorzy i data budowy i przebudowy

Zbud. przewidyw. v II por. XIX

19. Data, rodzaj i stopień zniszczeń i odbudowy

Data

O P I S

Zniszczenia

Odbudowa

VIII.1939 r.

XI.1939 r.

XII.1945 r.

IX.1959

Tarcze zniszczone przebiegiem nowych obrotów, ubytki muru.

25. Rejestr zabytku Nr

rok ..... miejsce przechowywania

26. Nazwa księgi hipotecznej

27. Nr hipoteczny

28. Akta

29. Fotografie

30. Inwentaryzacja pomiarowa

10. Udostępnienie

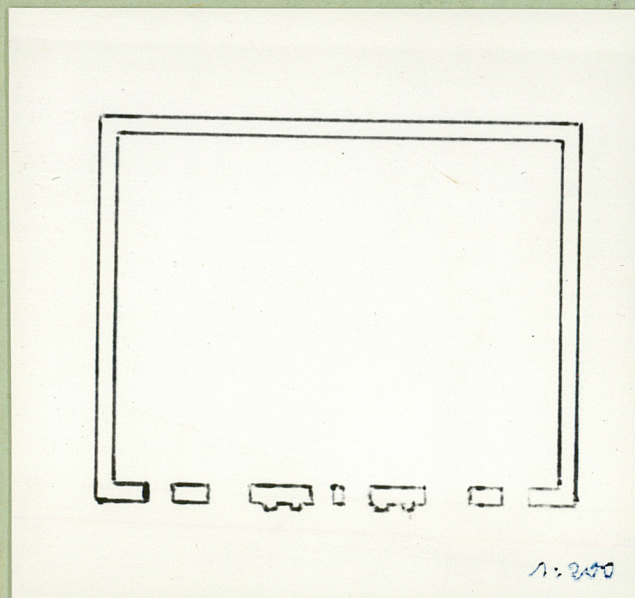
codziennie

1962 rozebrany.



Z Y X W V U T S R P O N M L K J I H G F E D C B A Nr

31. Szkic sytuacyjny, plan schematyczny, uwagi opisowe, fotografia



1:200

m=3

32. Przebieg prac konserwatorskich

Rok	Wyszczególnienie prac	Koszt tys. zł

33. Koszty  
w tys. zł

Przewidywane

Rzeczywiste

34. Inspekcje

35. Uwagi różne

36. Wypełnił dnia 18.10.1959

37. Sprawdził dnia

11.10.1961

Wachaw Kochanowski