

1. Obiekt

DOM MIESZKALNY

2. Czas powstania

1886-1900

3. Miejscowość

OSTROŁĘKA - Wojciechowice

11. Zdjęcia rzut, przekrój, sytuacja, orientacja



4. Adres

ul. I Armii Wojska Polskiego 32a

nr hipoteczny

5. Przynależność administracyjna

województwo ostrołęckie

gmina

6. Poprzednie nazwy miejscowości

Ostrolanka

7. Przynależność administracyjna
przed 1 VI 1975

województwo warszawskie

powiat

8. Właściciel i jego adres

Ostrołęckie Zakłady Celulozowo-Papiernicze

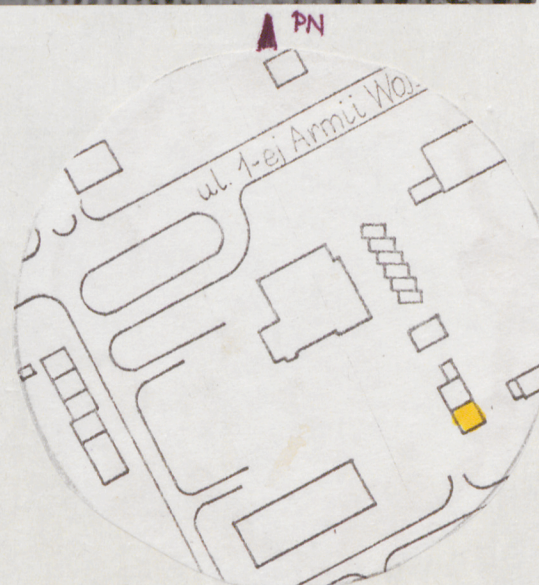
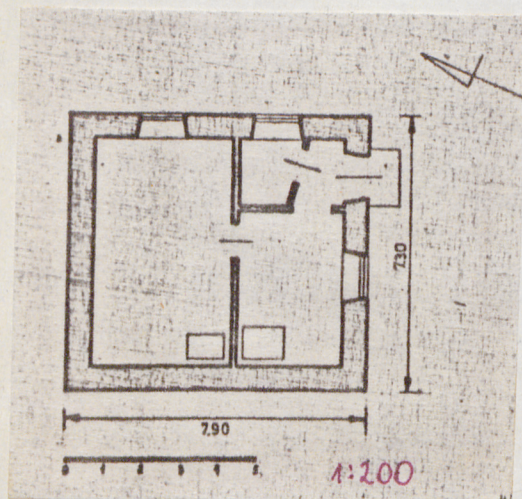
9. Użytkownik i jego adres

pracownicy OZCP

10. Rejestr zabytków

Nr

data



12. Autorzy, historia obiektu, określenia stylu.

Dom mieszkalny wybudowany w okresie 1886-1900, wchodzący w skład zespołu pokoszarowego. Funkcja pierwotna nie znana.

Od 1955 r. własność Ostrołęckiej Fabryki Celulozy i Papieru, obecnie Ostrołęckich Zakładów Celulozowo-Papierniczych.

Z użyciem form historyzujących.

13. Opis (sytuacja, materiał i konstrukcja, rzut, bryła, elewacje, wnętrze, wyposażenie, instalacje)

Sytuacja

Dom usytuowany w pierzei południowej, w głębi posesji 32, wolnostojący. Ustawiony szczytowo z frontem zwróconym na południowy-wschód. Z przybudówką po stronie płn.-zachodniej.

Materiał, konstrukcja, technika

Murowany z cegły na podmurowaniu z głazów granitowych, nietynkowany. Stropy drewniane na belkach. Więźba krokwiowo-płatwiowa. Dach pokryty blachą i eternitem, na przybudówce papą. Podłogi drewniane, deskowe. Brak schodów. Okno ościeżnicowe, podwójne.

Rzut

Założony na rzucie zbliżonym do kwadratu, dwutraktowy. Od strony północnej przybudówka kwadratowa, jednoprzestrzenna.

Bryła

Jednokondygnacyjny, przekryty dachem dwuspadowym z okapem. Przybudówka jednokondygnacyjna, o dachu dwuspadowym.

Elewacje

Południowo-wschodnia 2-osiowa, szczytowa, z niskim cokołem kamiennym. Boki szczytu ozdobione fryzem ceglany, geometrycznym. Okno prostokątne, drzwi prostokątne zamknięte odcinkowym nadprożem. W partii szczytu małe okno odcinkowo zamknięte.

Północno-zachodnia przysłonięta przybudówką, ze szczytem opracowanym tak jak szczyt płd.

Południowo-zachodnia z cokołem kamiennym, powyżej którego okrągły otwór /wywietrznik?/ oblicowany cegłą. Sciana zwieńczona płaskim fryzem ceglany, kostkowym.

Północno-wschodnia 2-osiowa, z cokołem kamiennym zwieńczona ceglany fryzem kxxxt kostkowym. Okna prostokątne. W połaci zachodniej dachu komin ceglany, podkreślony płaskim gzymsem i bogatym gzymsem wieńczącym z kostkowaniem.

Wnętrze

Pomieszczenia prostokątne bez elementów dekoracyjnych.

Wyposażenie

Brak.

Instalacje

Elektryczna, ogrzewanie piecowe, instalacje wodno-kanalizacyjne.

<p>14. Kubatura</p> <p>202 m³ /bez poddasza/</p>	<p>15. Powierzchnia użytkowa</p> <p>57,7 m²</p>	<p>16. Przeznaczenie pierwotne</p> <p>mieszkalne /?/</p>	<p>17. Użytkowanie obecne</p> <p>mieszkalne</p>
<p>18. Prace budowlane i konserwatorskie, ich przebieg i dokumentacja</p> <p>Doraźne naprawy.</p>		<p>19. stan zachowania (fundamenty, ściany zewnętrzne, ściany wewnętrzne, sklepienia, stropy, konstrukcje dachowe, pokrycie dachu, wyposażenie i instalacje)</p> <p>Stan ogólny fundamentów, ścian zewnętrznych i wewnętrznych dobry. Strop nad pokojem ugięty. Dach w stanie dobrym. Instalacje w stanie dobrym.</p> <p>20. Najpilniejsze postulaty konserwatorskie</p> <p>Konieczne jest zachowanie bez zmian bryły, opracowania elewacji, komina murowanego.</p> <p>Należy wymienić belki stropu w pokoju.</p>	

21. Akta archiwalne (rodzaj akt, numer i miejsce przechowywania)

24. Uwagi różne

25. Opracował

tekst Joanna Giżejewska, V 1986 r. *Przełom*
imię, nazwisko, data, podpis *Bank*

plany, rysunki Małgorzata Misztal, Maria Barbasiewicz, V 1986 r.
imię, nazwisko, data, podpis

zdjęcia fotogr. Maria Barbasiewicz, V 1986 r. *Bank*
imię, nazwisko, data, podpis

miejsce przechowywania negatywów

Karta po wypełnieniu podlega ochronie na podstawie przepisów prawa autorskiego

22. Bibliografia

Barbasiewicz M., Studium historyczno-urbanistyczne
Ostrołęki, mps, PP PKZ OBiK, Warszawa 1985 r.

26. Adnotacje o inspekcjach, informacje o zmianach (daty, imiona i nazwiska wypełniających)

23. Źródła ikonograficzne i fotograficzne (rodzaj, miejsce przechowywania, sygnatury)

27. Załączniki

WKLADKA z 2-OMA ZDJĘCIAMI

1. Miejscowość

OSTROŁĘKA-Wojciechowice

2. Obiekt (nazwa jak w karcie)

Dom mieszkalny

3. Zawartość wkładki (nazwa obiektu lub materiału uzupełniającego)

zdjęcia

ul. I Armii Wojska Polskiego 32a

1



FRAGMENT ELEWACJI SZYKOWEJ PĘD.WSCH.

2



FRAGM. ELEWACJI PĘD.ZACH.

Wkładkę założył: Krzysztof Rudziński V 1986 r.
(imię, nazwisko, data)

Miejsce przechowywania negatywów:

Wzór ODZ 1973 r.