

OŚRODEK DOKUMENTACJI
ZABYTKÓW w WARSZAWIE

KARTA EWIDENCYJNA ZABYTKÓW
ARCHITEKTURY I BUDOWNICTWA

A B C D E F G H I J K L M N O P R S T U V X Y Z

Nr MAZOWIECKIE

1. ©biekt

70714
DOM DYREKTORA, OB. BUDYNEK MIESZKALNY

2. Czas powstania

1912-1913

3. Miejscowość

R U D K A

4. Adres

06-321 Rudka

nr hipoteczny

5. Przynależność administracyjna

województwo siedleckie

gmina Mrozy

pow. M. Maz.

6. Poprzednie nazwy miejscowości

7. Przynależność administracyjna

1 VI 1975

województwo warszawskie

powiat Mińsk Maz.

8. Właściciel i jego adres
Specjalistyczny Zespół Opieki
Zdrowotnej Gruźlicy i Chorób Płuc
w Rudce

06-321 Rudka

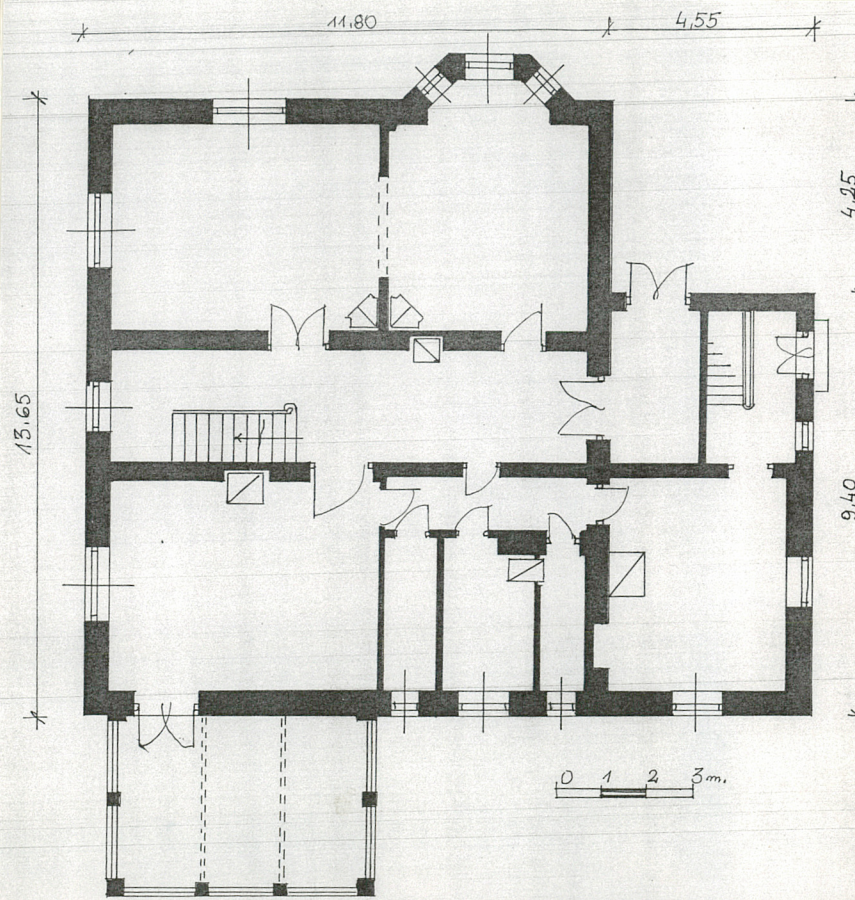
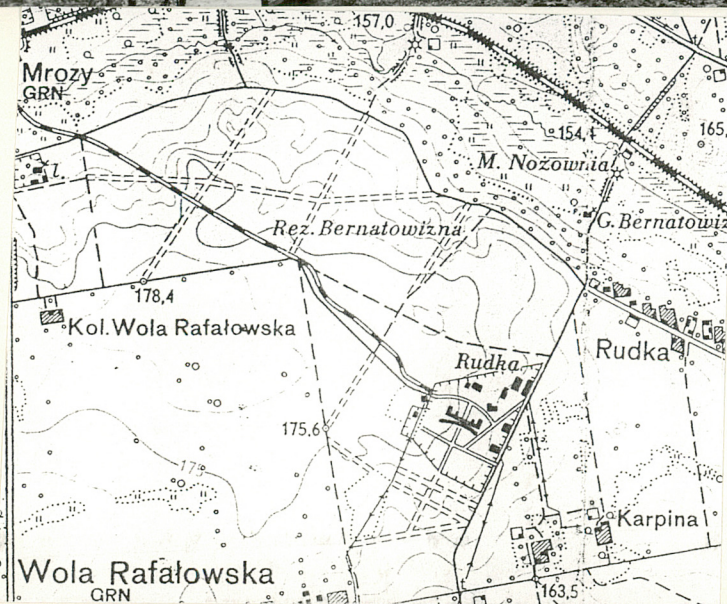
9. Użytkownik i jego adres

Pracownicy szpitala

10. Rejestr zabytków

Nr

data



Wybudowany w latach 1912-1913. Wielokrotnie remontowany. Remonty zatarły detal architektoniczny elewacji. Wewnątrz zachowany w niezmienionym stanie. Wybudowany zapewne wg. projektów arch. Stanisława Lilpopa.

SYTUACJA:

Zespół sanatoryjny położony między wsiami Rudka i Wola Rafałowska, przy łączącej je drodze, w zespole lasów rezerwatu Bernatowicza, na jego wsch. skraju. Kształtem zbliżony do trapezu. Większą pd. część zajmuje park, pn. szpital wraz z budynkami mieszkalno-gospodarczymi. Te w luźnej zabudowie przy pn. i wsch. granicy założenia. Sam szpital na głównej osi założenia (pn.-pd.). Dom dyrektora położony przy wsch. granicy założenia, na wysokości szpitala, zwrócony frontem na zach., ku szpitalowi.

MATERIAŁ I KONSTRUKCJA:

Murowany z cegły na zaprawie wapiennej, obustronnie tynkowany. Posadzki cementowe, terrakota. Stropy typu Klejna oraz drewniane, belkowe z tynkowaną podłogą. Podłogi drewniane deskowe, oraz parkiety. Wieżba dachowa drewniana, krokwiowo-stolcowa (stolce pionowe i pochyłe). Pokrycie z blachy ocynkowanej. Stolarka okienna i drzwiowa drewniana, futrynowa. Okna dwu- i trójskrzydłowe. Drzwi filongowe, zewnętrzne z nadświetlem. Kominy ceglane słupowe, wprowadzone w ścianę. Piece kaflowe. Schody wewnętrzne drewniane, dwubiegowe. Schody zewnętrzne betonowe, wylewane.

RZUT:

Piwnice: trójtraktowe, trójdziałowe, wielopomieszczeniowe. Trakt środkowy wypełnia wzdłużny korytarz. W trakcie frontowym dwie komory, w tylnym trzy komory.

Parter: Trójtraktowy, trójdziałowy. W trakcie frontowym (zach.) salon z jadalnią, jadalnia trójbocznie zamknięta od frontu. W trakcie środkowym korytarz, zajmujący dwa działki (pd. i środkowy), łączy się od pn. z komórką. Za komorą gospodarczą klatka schodowa. W trakcie wsch. duży pokój, blok sanitarny WC, łazienka, garderoba, kuchnia. Kuchnię i pokój łączy korytarz wycięty ze środkowego działu, odpowiadający długością sanitariatom.

Piętro: trójtraktowe, dwudziałowe (bey pn. działu parteru). Z korytarza środkowego wydzielono mały pokoik. W dziale zach. dwa pokoje, wsch. pokój oraz zespół sanitarny (jak na parterze).

BRYŁA:

W całości podpiwniczona, dwukondygnacyjna, malowniczo rozczłonkowana, złożona z dwóch przylegających do siebie prostopadłościanów. Prostopadłościan główny dwukondygnacyjny, nakryty czterospadowym dachem z wydatnymi okapami. Przy nim od wsch. prostopadłościan jednokondygnacyjny, podstawa tarasu. W elewacji zach. trójboczny wykusz, parterowy, nakryty trójpółaciowym dachem. Przy elewacji pn. dobudówka parterowa, prostopadłościenna nakryta trójpółaciowym dachem.

ELEWACJE:

Na cokół, otynkowane, bez gzymsu wieńczącego. Otwory okienne i drzwiowe prostokątne, bez obramień. Okna różnej wielkości. Elewacja frontowa zach. trójosiowa, z drzwiami w dobudówce pn., trzema oknami w wykuszu, szerokimi oknami korpusu. Elewacja pd. trójosiowa, na osiach bocznych duże okna, na środku wysoko osadzone poprzedzone zabiegowymi schodami. Drzwi także w dobudówce z tarasem. Elewacja wsch. z różnym układem osi w parterze i na piętrze. W parterze trzy okna dobudówki - tarasu, dwa okna korpusu (duże i małe) oraz pn. dobudówki. Na piętrze przy pd. narożniku oraz trzy okna przy pn. (dwa małe i jedno duże między nimi). Elewacja pn. - dobudówka z dwoma oknami i drzwiami przy narożniku zach.. Nad dobudówką dwa małe okienka. c.d. opisu na wklejce nr 1.

<p>14. Kubatura</p> <p>ok. 136 m³</p>	<p>15. Powierzchnia użytkowa</p> <p>386 m²</p>	<p>16. Przeznaczenie pierwotne</p> <p>dom dyrektora</p>	<p>17. Użytkowanie obecne</p> <p>dom mieszkalny</p>
<p>18. Prace budowlane i konserwatorskie, ich przebieg i dokumentacja</p> <p>Brak danych o przebudowach. Elewacje - wymiana tynków ok. 1975 roku.</p>		<p>19. Stan zachowania (fundamenty, ściany zewnętrzne, ściany wewnętrzne, sklepienia, stropy, konstrukcje dachowe, pokrycie dachu, wyposażenie i instalacje)</p> <p>Stan ogólny - dość dobry Ściany - dobre Podłogi - dobre Stropy - dobre Wieżba dachowa, pokrycie - dobre Stolarka - dobra</p> <hr/> <p>20. Najpilniejsze postulaty konserwatorskie</p> <p>Remont bieżący.</p>	

21. Akta archiwalne (rodzaj akt, numer i miejsce przechowania)

22. Bibliografia

23. Źródła ikonograficzne i fotografie (rodzaj, miejsca przechowania sygnatury)

24. Uwagi różne

25. Opracował

tekst mgr Aneta Semenjuk 1993 r.

imię, nazwisko, data, podpis

plany, rysunki mgr Aneta Semenjuk 1993 r.

imię, nazwisko, data, podpis

zdjęcia fotograf. mgr Aneta Semenjuk 1993 r.

imię, nazwisko, data, podpis

miejsce przechowania negatywów PSOZ O/Siedlce

Karta po wypełnieniu podlega ochronie na podstawie przepisów prawa autorskiego

26. Adnotacje o inspekcjach, informacje o zmianach (daty, imiona i nazwiska wypełniających)

27. Załączniki

Wkładka

1. Miejscowość

RUDKA

2. Obiekt (nazwa jak w karcie)

Dom dyrektora, ob. budynek
mieszkalny

3. Zawartość wkładki (nazwa obiektu lub materiału uzupełniającego)

opis, fotografie, plany

c.d. opisu

WNĘTRZE:

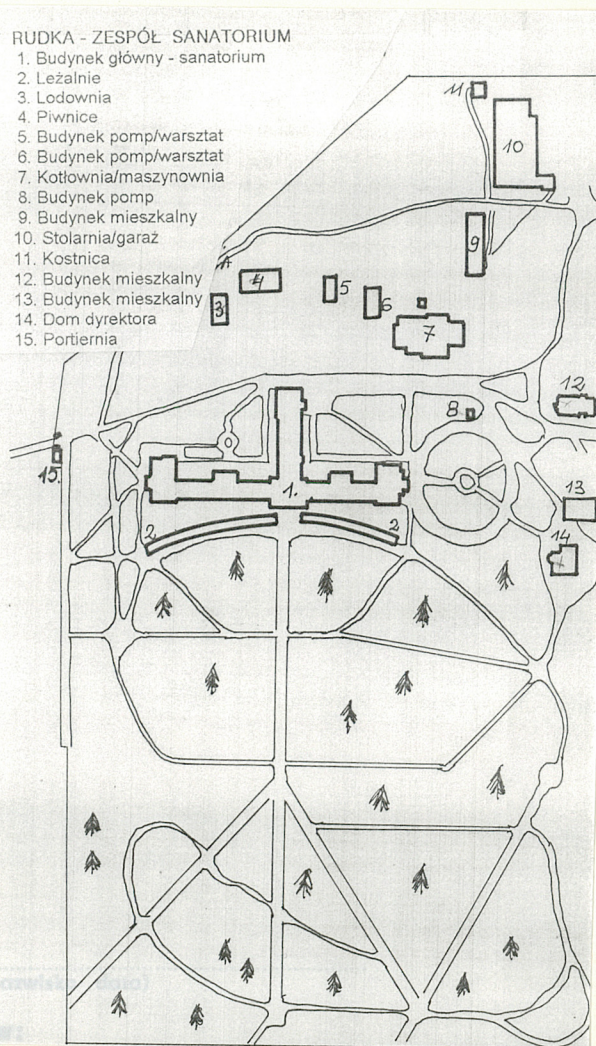
Pomieszczenia pozbawione cech je wyróżniających. We wszystkich deskowe podłogi, w salonie parkiety, w sieniach terrakotowe posadzki. Ściany i stropy tynkowane. Większość pomieszczeń oświetlona. Układ komunikacyjny - wejścia z zewnątrz trzy - od pn. przez sień, wsch. pod dobudówką, od pd. do klatki schodowej. Układ komunikacyjny we wnętrzu oparty o bieg traktów i korytarzy.

INSTALACJE:

Elektryczna, wod.-kan..

RUDKA - ZESPÓŁ SANATORIUM

1. Budynek główny - sanatorium
2. Leżalnia
3. Lodownia
4. Piwnice
5. Budynek pomp/warsztat
6. Budynek pomp/warsztat
7. Kotłownia/maszynownia
8. Budynek pomp
9. Budynek mieszkalny
10. Stolarnia/garaż
11. Kostnica
12. Budynek mieszkalny
13. Budynek mieszkalny
14. Dom dyrektora
15. Portiernia



Wkładkę założył:

(imię,

Miejsce przechowywania negatyw

1. Miejscowość

RUDKA

2. Obiekt (nazwa jak w karcie)
DOM DIREKTORA
~~ZESPÓŁ SANATORIUM~~
~~PRZECIWGRUŻLICZEGO~~

3. Zawartość wkładki (nazwa obiektu lub materiału uzupełniającego)
fotografie, plany



