

Nr

A

B

C

D

E

F

G

H

I

J

K

L

M

N

O

P

R

S

T

U

V

W

X

Y

Z

MAZOWIECKIE

1. Obiekt zabytkowy

Dwór

2. Miejscowość

KOWALEWO

3. Wiek

XIX

4. Styl

5. Kubatura m³

720

6. Powierzchnia w m²

a) zabytkowa:

b) użytkowa:

288

20. Przynależność administracyjna

a) województwo

b) powiat

c) gmina

W-WA

MŁAWA

KOWALEWO

STRZEGOWO

7. Materiał budowlany

Przed zniszczeniem

Po odbudowie

11. Ilość budynków

14. Grunty należące do zabytku:

ha

a) ściany

DREW.

b) sklepienia

-

c) stropy

DREW.

d) wiązania dachu

J.W.

e) krycie dachu

BLACH

12. Ilość kondygnacji

a) ogrody stylowe

2

13. Użytkowanie wnętrza według ilości:

b) sady i grunty uprawne

a) izb mieszkalnych

c) lasy

b) innych pomieszczeń

d) wody

c) piwnic

1/4

e) inne

21. Stacja

Nazwa stacji

Odległość od stacji w km

a) kolejowa

KONOPKI

13

b) autobusowa

W/M

22. Właściciel i jego adres

SZKOŁA PODSTAWOVA

8. Wyposażenie architektoniczne

15. Przeznaczenie pierwotne budynku

MIESZK

16. Użytkowanie w latach ubiegłych

J.W.

17. Użytkowanie obecne

SZKOŁA

18. Nadaje się do użycia na

J.W.

9. Autorzy i data budowy i przebudowy

I poł XIX w.

19. Data, rodzaj i stopień zniszczeń i odbudowy

Data

O P I S

Zniszczenia %

Odbudowa %

VIII.1939 r.

XI.1939 r.

XII.1945 r.

1966

D. DUBIK

10. Udostępnienie

23. Użytkownik i jego adres

J.W.

24. Inwestor i jego adres

25. Rejestr zabytku Nr.....

rok..... miejsce przechowywania

26. Nazwa księgi hipotecznej

27. Nr hipoteczny

28. Akta

29. Fotografie

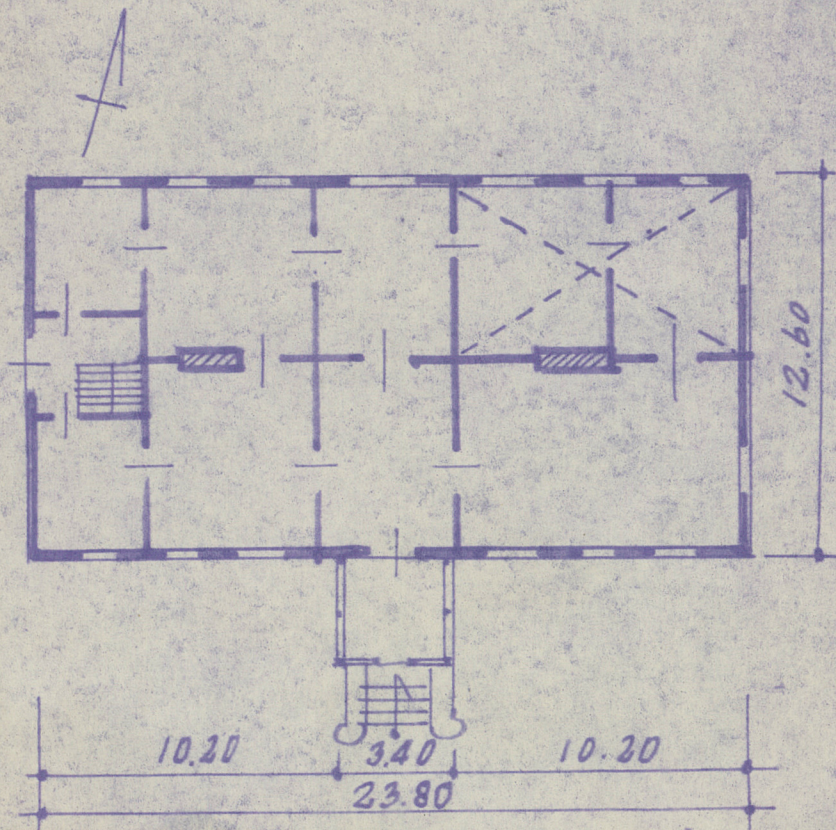
30. Inwentaryzacja pomiarowa

Z Y X W V U T S R P O N M L K J I H G F E D C B A Nr

31. Szkic sytuacyjny, plan schematyczny, uwagi opisowe, fotografia

DWDR
1:250

KOIVALEVO
H=250



32. Przebieg prac konserwatorskich

| Rok | Wyszczególnienie prac | K o s z t tys. zł |
|-----|-----------------------|----------------------|
| | | |
| | | |
| | | |
| | | |
| | | |
| | | |
| | | |
| | | |
| | | |

33. Koszty
w tys. zł

Przewidywane

Rzeczywiste

34. Inspekcje

| | | |
|--|--|--|
| | | |
| | | |
| | | |
| | | |
| | | |
| | | |
| | | |
| | | |

35. Uwagi różne

36. Wypełnił dnia

IX · 19bb J-SUŁEK

37. Sprawdził dnia

