

Nr

A

B

C

D

E

F

G

H

I

J

K

L

M

N

O

P

R

S

T

U

V

W

X

Y

Z

1. Obiekt zabytkowy

DOM 46/48

3. Wiek

XIX/XX

4. Styl

5. Kubatura m³

496

6. Powierzchnia w m²

a) zabytkowa:

b) użytkowa:

222

7. Materiał budowlany

Przed zniszczeniem

Po odbudowie

11. Ilość budynków

1

14. Grunty należące do zabytku:

ha

a) ściany

MVR

b) sklepienia

-

c) stropy

DREW.

d) wiązania dachu

JW.

e) krycie dachu

DACHOWNIA

12. Ilość kondygnacji

1

13. Użytkowanie wnętrza według ilości:

a) izb mieszkalnych

4

b) innych pomieszczeń

4

c) piwnic

.

a) ogrody stylowe

.

b) sady i grunty uprawne

.

c) lasy

.

d) wody

.

e) inne

.

8. Wyposażenie architektoniczne

15. Przeznaczenie pierwotne budynku

MIESZKAŁ i SKLEPY

16. Użytkowanie w latach ubiegłych

JW.

17. Użytkowanie obecne

JW.

18. Nadaje się do użycia na

9. Autorzy i data budowy i przebudowy

19. Data, rodzaj i stopień zniszczeń i odbudowy

Data

O P I S

Zniszczenia %

Odbudowa %

VIII.1939 r.

XI.1939 r.

XII.1945 r.

XI.1968

ST. ŚREDNI

10. Udostępnienie

2. Miejscowość

MAGNUSZEW

gmina w/uc.

20. Przynależność administracyjna

a) województwo

b) powiat

c) gmina

KIEJCE

KOZIENICE

MAGNUSZEW

21. Stacja

Nazwa stacji

Odległość od stacji w km

a) kolejowa

KOZIENICE

24

b) autobusowa

W/M

22. Właściciel i jego adres

ALEKSANDRA SPRZĘCZKA

23. Użytkownik i jego adres

JW.

24. Inwestor i jego adres

25. Rejestr zabytku Nr.....
rok..... miejsce przechowywania

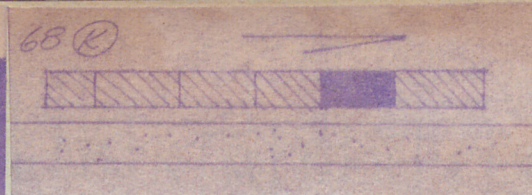
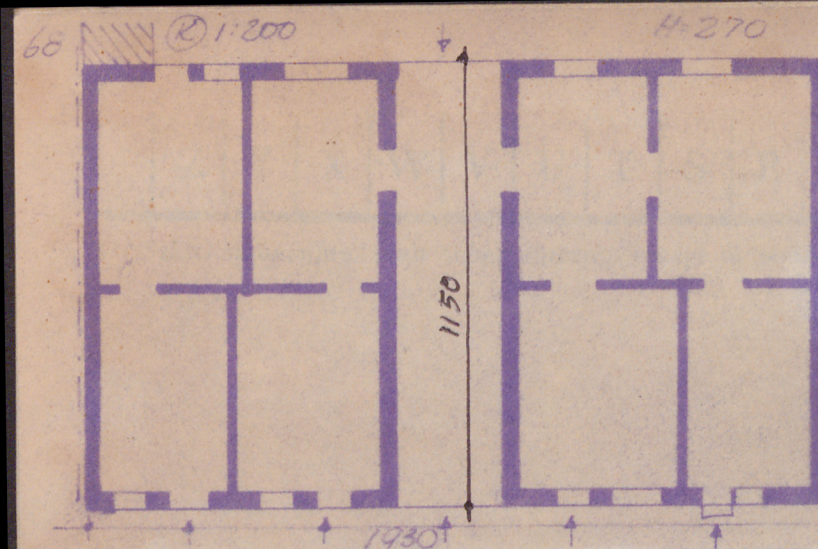
26. Nazwa księgi hipotecznej

27. Nr hipoteczny

28. Akta

29. Fotografie

30. Inwentaryzacja pomiarowa



H	G	F	E	D	C	B	A	Nr
---	---	---	---	---	---	---	---	----

fotografia

32. Przebieg prac konserwatorskich

Rok	Wyszczególnienie prac	K o s z t tys. zł

33. Koszty w tys. zł	Przewidywane	Rzeczywiste

34. Inspekcje

35. Uwagi różne

36. Wypełnił dnia
X. 1959 D.G. PVIKOWSKI

37. Sprawdził dnia
XI. 1968 J. SVEEK

