

OŚRODEK DOKUMENTACJI  
ZABYTKÓW w WARSZAWIE

KARTA EWIDENCYJNA ZABYTKÓW  
ARCHITEKTURY I BUDOWNICTWA

A B C D E F G H I J K L Ł M N O P R S T U V W X Y Z

Nr

MAZOWIECKIE

7210

1. Obiekt

7035

PLEBANIA, w zespole kościoła parafialnego

2. Czas powstania  
pocz. XX w.

3. Miejscowość

K U F L E W

4. Adres

Kuflew

nr hipoteczny .....

5. Przynależność administracyjna

województwo ..... siedleckie

gmina ..... Mrozy pow. MIŃSK

6. Poprzednie nazwy miejscowości

7. Przynależność administracyjna 1.IV.1975 r.

województwo ..... warszawskie

powiat ..... Mińsk Maz.

8. Właściciel i jego adres

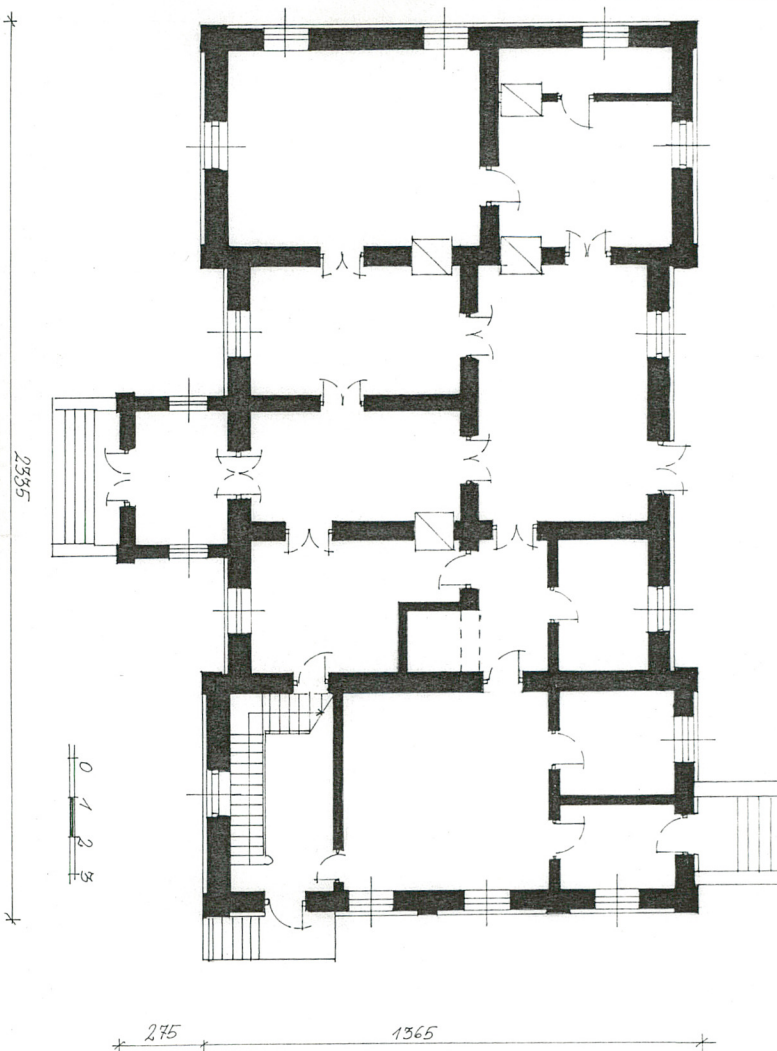
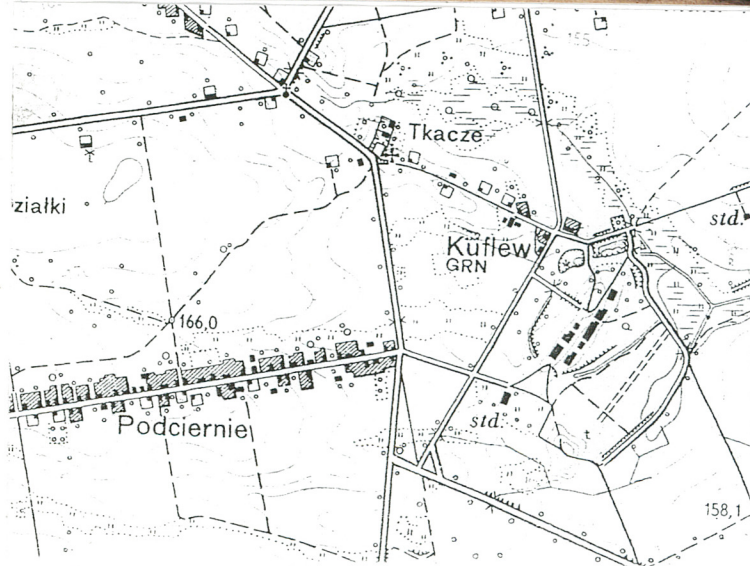
Paraf.rzym.-kat.  
w Kuflewie

9. Użytkownik i jego adres

J.W.

10. Rejestr zabytków

Nr ..... data .....





Wybudowana na pocz. XX wieku, zewnątrz wielokrotnie remon-  
towana.

Eklektyzm

- SYTUACJA:

Zespół kościelny położony na wsch. krańcu wsi, na lokalnym wyniesieniu, przy rozwidleniu dróg. Cmentarz przykościelny prostokątny ze ściętymi narożnikami. Na środku cmentarza nowy kościół, orientowany. W ceglany murze cmentarza na osi fasady brama główna, w ścięciu pn.-zach. bramka, w ścięciu pd.-zach. dzwonnica, w boku wsch. brama boczna. Przy ogrodzeniu szpaler lipowy. Przed kościołem kwadratowy plac, zamyka go od zach. i pn. pełny mur, od pd. droga. Za murem plebania, za nią zabudowania gospodarcze. Plebania w ustawieniu kałenicowym. Po stronie pn. i pd. cmentarza przykościelnego pola uprawne, po str. wsch. nieogrodzony prostokątny plac na środku którego plebania zwrócona frontem na pd. poprzedzona ogrodem kwiatowym. Przy podwórzu gospodarczym w zabudowie obrzeżnej stodoła i garaże. Dojazd do części gospodarczej wzdłuż ogrodu kwiatowego od str. wsch..

- MATERIAŁ I KONSTRUKCJA:

Murowana z cegły na zaprawie wapiennej, obustronnie tynkowana. Podłogi drewniane, deskowe, na legarach. Stropy drewniane, belkowe, z tynkową podścielką i fasetami, z deskowym pułapem docieplonym polepą. Wieżba dachowa drewniana krokwiowo-stolcowa. Dach kryty blachą tłoczoną, dachówkową. Stłolarka okienna i drzwiowa drewniana, futrynowa. Okna sześciopoleowe, dwuskrzydłowe. Drzwi jedno- i dwuskrzydłowe, płycinowe. Wewnętrzne w deskowym, profilowanym okładzie. Kominy ceglane, słupowe, w ścianie. Piece grzewcze z białych kafli, zwieńczone dekoracyjnymi gzymsami. Schody wewnętrzne drewniane, zewnętrzne betonowe, wylewane.

- RZUT:

Na planie litery "H", z prostokątną werandą na osi od frontu. Korpus dwutraktowy, sześciopomieszczeniowy. Trakt tylny nieco głębszy, złożony z salonu przy którym od wsch. holl (do kuchni) i mały pokój kredensowy. W trakcie frontowym na środku obszerny holl, po str. wsch. kancelaria, po zach. pokój. W skrzydle zach. od frontu duży pokój, od tyłu mały, z którego wydzielono dwie lokalności. Skrzydło wsch. trójtaktowe, w trakcie środkowym duża kwadratowa kuchnia, od frontu wąski holl wejścia tylnego i na piętro. W skrzydle wsch. na piętrze dwa duże pokoje, trzeci w dachu korpusu z wejściem na werandę.

- BRYŁA:

Rozczłonkowana, złożona z przylegających do siebie prostopadłościanów na wysokich cokółkach. Korpus główny parterowy, podpiwniczony, nakryty dachem dwuspadowym. Weranda dwukondygnacyjna, nakryta dachem dwuspadowym, prostopadłym do głównego. Skrzydło wsch. dwukondygnacyjne, niepodpiwniczone, nakryte dachem dwuspadowym. Skrzydło zach. parterowe, niepodpiwniczone, nakryte dachem dwuspadowym przenikającym w dach korpusu.

- ELEWACJE:

Na wysokim cokole, otynkowane, rozczłonkowane odcinkowo zamkniętymi otworami okiennymi i drzwiowymi, te z szerokimi nadokiennymi opaskami. Okapy z podbitką deskową. Elewacja frontowa (pd.) pięciosiowa. Korpus trójosiowy na środku weranda, po bokach okna. Weranda dwukondygnacyjna (pierwotnie taras). Kondygnacja dolna opilastrowana,

c.d. opisu na wkładce nr 1.

14. Kubatura

ok. 1580 m<sup>3</sup>

15. Powierzchnia użytkowa

342 m<sup>2</sup>

16. Przeznaczenie pierwotne

plebania

17. Użytkowanie obecne

plebania

18. Prace budowlane i konserwatorskie, ich przebieg i dokumentacja

Remont kapitalny elewacji ok. 1975 roku.  
Remont kapitalny dachu połączony z wymianą  
pokrycia (blacha powlekana w miejsce da-  
chówki zakładkowej) w 1996 r.

19. Stan zachowania (fundamenty, ściany zewnętrzne, ściany wewnętrzne, sklepienia, stropy,  
konstrukcje dachowe, pokrycie dachu, wyposażenie i instalacje)

Ogólny stan zachowania b.dobry.

20. Najpilniejsze postulaty konserwatorskie

Brak.

21. Akta archiwalne (rodzaj akt, numer i miejsce przechowywania)

24. Uwagi różne

25. Opracował

tekst ..... mgr Bożena Perzyna 1997 r.  
imię, nazwisko, data, podpis

plany, rysunki ..... mgr Bożena Perzyna 1997 r.  
imię, nazwisko, data, podpis

zdjęcia, fotogr. .... mgr Bożena Perzyna 1997 r.  
imię, nazwisko, data, podpis

miejsca przechowywania negatywów ..... PSOZ O/Siedlce

Karta po wypełnieniu podlega ochronie na podstawie przepisu prawa autorskiego.

22. Bibliografia

- Zabytki architektury i budownictwa w Polsce, woj. siedleckie, ODZ W-wa 1988 r., s-173.

26. Adnotacje o inspekcjach, informacje o zmianach (daty, imiona i nazwiska wypełniających)

23. Źródła ikonograficzne i fotografia (rodzaj, miejsce przechowywania, sygnatury)

27. Załączniki

Wkładka



1. Miejscowość

KUFLEW

2. Obiekt (nazwa jak w karcie)

PLEBANIA, w zespole kość.

3. Zawartość wkładki (nazwa obiektu lub materiału uzupełniającego)

opis, fotografie, plany

c.d. opisu:

z drzwiami od frontu i oknami po bokach, zwieńczona prostym gzymsem, poprzedzona trójstopniowymi schodami. Kondygnacja górna zadaszona. Dach na słupach z dekoracyjnie (słońce) szalowanym szczytem. Pódnim drzwi ujęte po bokach parą okien. Skrzydło zach. na osi w parterze i szczycie okna. Naroża ujęte lizenami przedłużonymi na ogzysowany szczyt co tworzy rodzaj ramowego opracowania. Skrzydło wsch. - na osi okna w szczycie okulus. Naroża z lizenami przedłużonymi na ogzysowany szczyt. Elewacja tylna (pn.) - sześćoosiowa. Korpus z drzwiami na środku i parą okien po bokach. Skrzydło zach. opracowane jak od frontu. Skrzydło wsch. - w parterze drzwi i okno, na piętrze na osi, w szczycie okulus. Elewacja zach. trójosiowa, na osiach okna. Elewacja wsch. czteroosiowa. W parterze od pd. drzwi poprzedzone schodami, para dużych okien, okno małe. Na piętrze nad dużymi oknami parteru para okien. Po bokach osi środkowych lizeny.

WNĘTRZE:

We wszystkich pomieszczeniach deskowe podłogi, tynkowane ściany i tynkowane stropy z fasetami. W pokojach dekoracyjne piece grzewcze. Komunikacja wewnętrzna w układzie traktowym i działowym. Komunikacja zewnętrzna od frontu poprzez werandę, od tyłu do salonu i w skrzydle wsch. Wejście boczne także w elewacji wsch. Komunikacja międzykondygnacyjna w skrzydle wsch. Oświetlenie - wszystkie pomieszczenia doświetlone pojedynczymi lub parami okien. Dominuje salon połączony z pokojem kredensowym i kuchnią (hollem), dostępny także z obszernego holu głównego. Odpowiada mu wielkością sala w skrzydle zachodnim tzw. gościnna.

INSTALACJE: elektryczna, kominowa, ogrzewanie piecowe, wod.-kan..





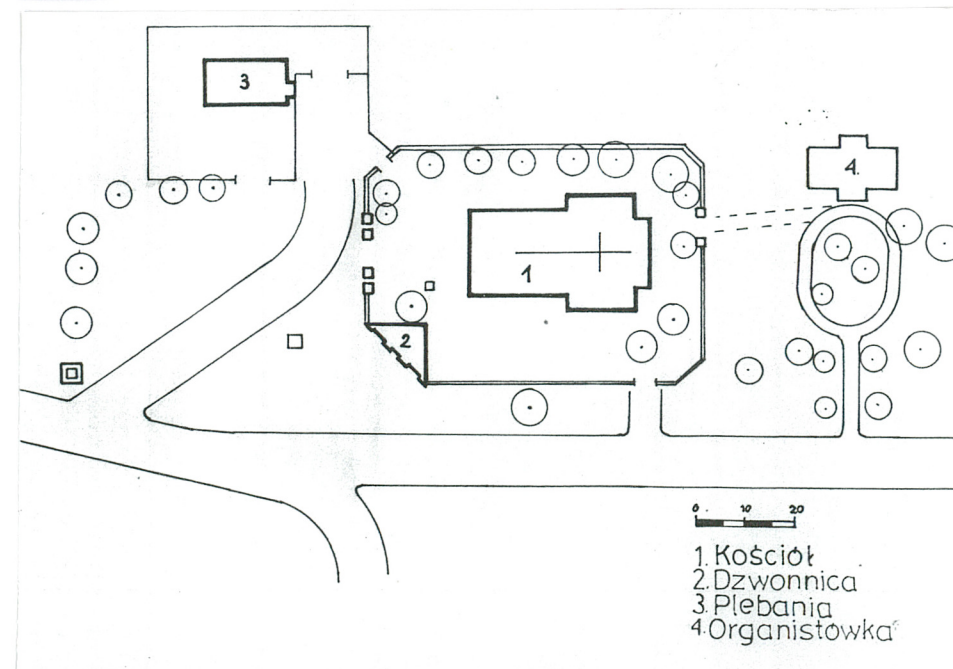




1. Miejscowość  
KUFLEW

2. Obiekt (nazwa jak w karcie)  
PLEBANIA, w zespole kość.

3. Zawartość wkładki (nazwa obiektu lub materiału uzupełniającego)  
fotografie, plany



0 10 20

1. Kościół  
2. Dzwonnica  
3. Plebania  
4. Organistówka



