

Nr

A

B

C

D

E

F

G

H

I

J

K

L

M

N

O

P

R

S

T

U

V

W

X

Y

Z

MAZOWIECKIE

stare miasto

1. Obiekt zabytkowy

M51/4

DOM OGRODNIKA

2. Miejscowość

TERESIN

gm. TERESIN

3. Wiek

XIX

4. Styl

Klasycystyczny

5. Kubatura m³

160

6. Powierzchnia w m²

45

a) zabytkowa:

b) użytkowa:

7. Materiał budowlany

przed zniszczeniem

po odbudowie

11. Ilość budynków

1

14. Grunty należące do zabytku:

ha

a) ściany

cegła tylna

12. Ilość kondygnacji

1

a) ogrody stylowe

—

b) sklepienia

—

13. Użytkowanie wnętrza według ilości:

b) sady i grunty uprawne

—

c) stropy

drewno

a) izb mieszkalnych

4

c) lasy

—

d) wiązania dachu

drewno

b) innych pomieszczeń

d) wody

—

e) krycie dachu

dachówka

c) piwnic

e) inne

—

8. Wyposażenie architektoniczne

15. Przeznaczenie pierwotne budynku

mieszkalne

16. Użytkowanie w latach ubiegłych

— " —

17. Użytkowanie obecne

— " —

18. Nadaje się do użycia na:

— " —

9. Autorzy i data budowy i przebudowy

19. Data, rodzaj i stopień zniszczeń i odbudowy

Data

O P I S

znisz-
czenia
%odbu-
dowa
%

VIII. 1939 r.

XI. 1939 r.

XII. 1945 r.

1959

zamieszkały

10. Udostępnienie

Dostępny

20. Przynależność administracyjna

a) województwo

WARSZAWA

b) powiat

SOCHACZEW

c) gmina

TERESIN

21. Stacja

nazwa stacji

odległość od
stacji w km

a) kolejowa

Seymanów

2,5

b) autobusowa

22. Właściciel i jego adres

Produkcyjna Spółdzielnia Rolnicza
"Przyszłość"

23. Użytkownik i jego adres

Grótkowie Spółdzielnia "Przyszłość"

24. Inwestor i jego adres:

"

"

25. Rejestr zabytku nr

rok ———— miejsce przechowywania

26. Nazwa księgi hipotecznej

27. Numer
hipoteczny

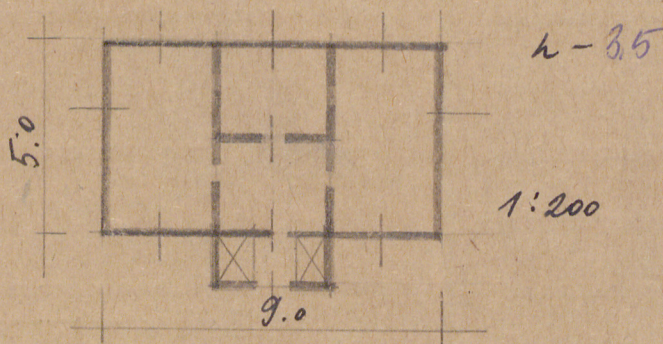
28. Akta

29. Fotografie

30. Inwentaryzacja pomiarowa

Z Y X W V U T S R P O N M L K J I H G F E D C B A Nr

31. Szkic sytuacyjny, plan schematyczny, uwagi opisowe, fotografia



32. Przebieg prac konserwatorskich

rok	Wyszczególnienie prac	Koszt tys. zł

33. Koszty
w tys. zł

przewidywane

rzeczywiste

34. Inspekcje

35. Uwagi różne

36. Wypełnił dnia

XI.59. *[Signature]*

37. Sprawdzał dnia

X.67 *[Signature]*

Na rzucie prostokąta. 3-osowy. Na osi wejście w prostokątnym aneksie krytym dachem dwuspadowym z papy. Elewacje boczne. Dach 2-spadowy. Komin wieniony dachem 4-spadowym, dachówkowym.