

87

MAZOWIECKIE

1. Obiekt

OGRODZENIE CMENTARZA PRZYKOŚCIELNEGO

2. Czas powstania

ok. 1864 r.

3. Miejscowość

SAMOGOSZCZ

11. Zdjęcia, plan sytuacyjny.



4. Adres

Samogoszcz

nr hipoteczny .....

5. Przynależność administracyjna

siedleckie

województwo .....

Maciejowice

gmina .....

pow. GARWOLIN

6. Poprzednie nazwy miejscowości

7. Przynależność administracyjna przed 1.VI.1975

warszawskie

województwo .....

Garwolin

powiat .....

8. Właściciel i jego adres:

Diecezja Siedlecka

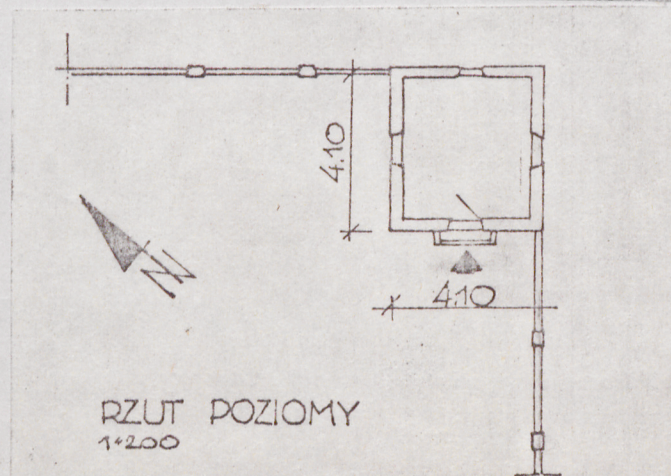
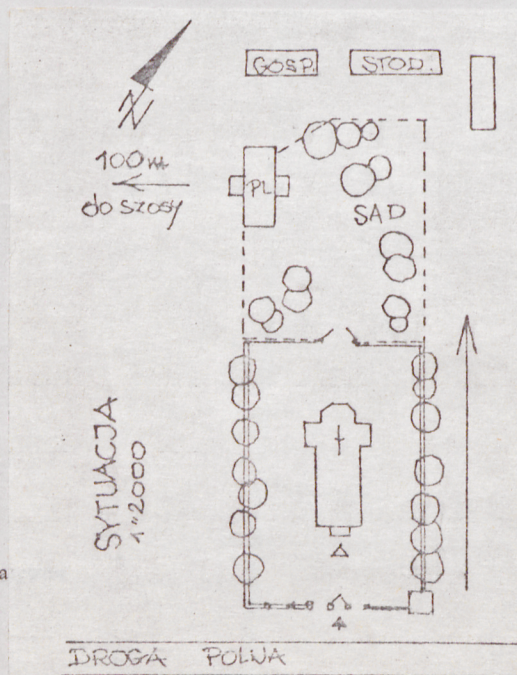
9. Użytkownik i jego adres:

Parafia Rzymsko-Katolicka  
w Samogoszcz

10. Rejestr zabytków

Nr..... data.....

autor zdjęć  
data wykonania  
miejsce przechowywania nega





Ceglane ogrodzenie cmentarza przykościelnego kościoła parafialnego w Samogoszczy wykonane zostało ok. roku 1864 za 6000 złp.

W zapiskach Archiwum Parafialnego w Samogoszcza nie występuje ani nazwisko projektanta ani wykonawcy ogrodzenia.

Stylowo nawiązuje ono do neogotyckiego charakteru kościoła parafialnego powstałego w l. 1863-1864.

Sytuacja. Ogrodzenie cmentarza przykościelnego usytuowane jest wraz z kościołem parafialnym św. Jadwigi w środkowej części wsi, przy drodze nieutwardzonej odchodzącej na pn.wsch. od drogi asfaltowej relacji Maciejowice-Wilga. Bezpośrednie otoczenie cmentarza stanowi: plebania z jej otoczeniem /pn.wsch./, pola /pn.wsch./, droga oraz sąsiednie zabudowania wsi. Ogrodzenie zbudowane z ceglanych słupków, połączonych ażurowo kładzioną cegłą. Słupki przykryte blachą ocynkowaną, łączniki dachówką.

Wejścia: dwuskrzydłowa, kłta krata /główne wejście/: jedno - skrzydłowe kraty /bramki/ na żelaznych zawiasach, z klamkami w formie liści.

Ogrodzenie na planie prostokąta z dzwonnica w pd-wsch. narożniku, ze słupkami opartymi na krzyżu greckim posiada dwa wejścia od pd.-wsch. - brama główna, od pn.wsch. bramka prowadząca do plebanii. Brama główna trzyprzelotowa z wejściem środkowym oraz dwoma bramkami usytuowanymi po jego bokach.

Brama główna umieszczona jest w swojej środkowej części w dwóch wysuniętych ponad całe ogrodzenie słupach zwieńczonych sterczynekami z trójkątnymi daszkami. Sterczyнки ozdobione ostrołukowymi płytkami blendami, otynkowanymi. Bramki w ostrołukowych arkadach.

Kraty ozdobione pionowymi ostro zakończonymi laskami z wkomponowanymi silnie stylizowanymi elementami liści.



14. Kubatura	15. Powierzchnia użytkowa	16. Przeznaczenie pierwotne	17. Użytkowanie obecne
18. Prace budowlane i konserwatorskie, ich przebieg i dokumentacja  Dzwonnica wolnostojąca w narożu ogrodzenia zbudowana została po 1945 roku.		19. Stan zachowania (fundamenty, ściany zewnętrzne, ściany wewnętrzne, sklepienia, stropy, konstrukcje dachowe, pokrycie dachu, wyposażenie i instalacje)  Stan zachowania ogrodzenia oprócz niewielkich ubytków dachów - dobry.	
20. Najpilniejsze postulaty konserwatorskie			



21. Akta archiwalne (rodzaj akt, numer i miejsce przechowywania)

Archiwum Parafialne w Samogoszczy

22. Bibliografia

Kat. Zab. Szt. w Polsce. T.X. woj.warszawskie z.2  
Powiat Garwoliński. p.red. I.Galickiej,A.Sygietyńskiej.  
W-wa 1967.

23. Źródła ikonograficzne i fotografie (rodzaj, miejsce przechowywania sygnatury)

24. Uwagi różne

25. Wypełnił

M.Michoński - tekst

Wł.Boruch-rys., fot.X.1984

Neg. BBiDZ Siedlce

26. Sprawdził



1. Miejscowość

SAMOGOSZCZ

2. Obiekt (nazwa jak w karcie)

Ogrodzenie cmentarza  
przykościelnego

3. Zawartość wkładki (nazwa obiektu lub materiału uzupełniającego)

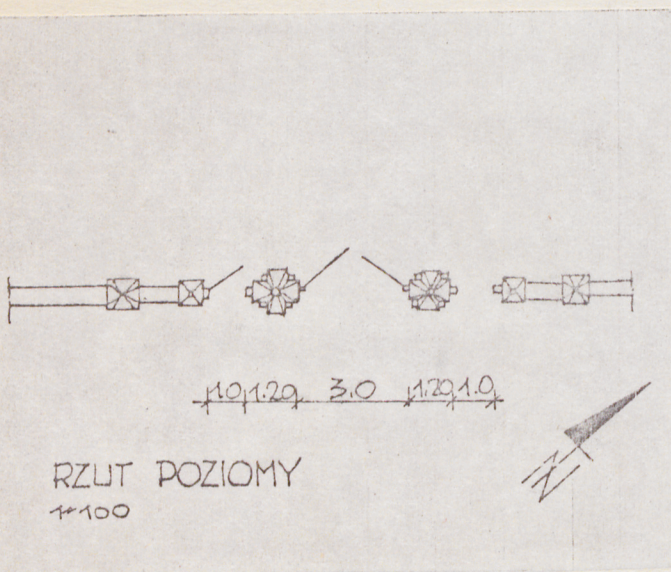
3 zdjęcia i rzut



Bramka od pn.-zach.



Brama i dzwonnica od pd.-zach.



Widok od pd.-zach.

Wkładkę założył: M. Michoński, XI.1984  
(imię, i nazwisko, data)

Miejsce przechowywania negatywów: B.B.i D.Z. Siedlce