

Nr

A

B

C

D

E

F

G

H

I

J

K

L

M

N

O

P

R

S

T

U

V

W

X

Y

Z

MAZOWIECKIE

1. Obiekt zabytkowy **DWÓR**2. Miejscowość **KOWALEWKO**3. Wiek **XVIII**

4. Styl

5. Kubatura m³ **1070**6. Powierzchnia w m² **215**
a) zabytkowa: b) użytkowa:

20. Przynależność administracyjna

7. Materiał budowlany

Przed zniszczeniem

Po odbudowie

11. Ilość budynków **1**14. Grunty należące do zabytku: **ha**

a) województwo

b) powiat

c) gmina

W-IVA**MAŁA****KOWALEWKO****STRZEGOWO**

a) ściany

CEGLA

b) sklepienia

-

c) stropy

DREW.

d) wiązania dachu

J.W.

e) krycie dachu

DACHÓWKA12. Ilość kondygnacji **1**

13. Użytkowanie wnętrza według ilości:

a) izb mieszkalnych

b) innych pomieszczeń

c) piwnic

CAŁOŚĆ

a) ogrody stylowe

b) sady i grunty uprawne

c) lasy

d) wody

e) inne

21. Stacja

Nazwa stacji

Odległość od stacji w km

a) kolejowa

KONOPKI**13**

b) autobusowa

W/M

22. Właściciel i jego adres

TADEUSZ WESOŁOWSKI

8. Wyposażenie architektoniczne

15. Przeznaczenie pierwotne budynku

MIESZK.

16. Użytkowanie w latach ubiegłych

J.W.

17. Użytkowanie obecne

J.W.

18. Nadaje się do użycia na

J.W.

23. Użytkownik i jego adres

J.W.

24. Inwestor i jego adres

9. Autorzy i data budowy i przebudowy
II poł. 18 w.

19. Data, rodzaj i stopień zniszczeń i odbudowy

Data

O P I S

Zniszczenia %

Odbudowa %

VIII.1939 r.

XI.1939 r.

XII.1945 r.

1966**DOBRY**

25. Rejestr zabytku Nr.....

rok..... miejsce przechowywania

26. Nazwa księgi hipotecznej

27. Nr hipoteczny

28. Akta

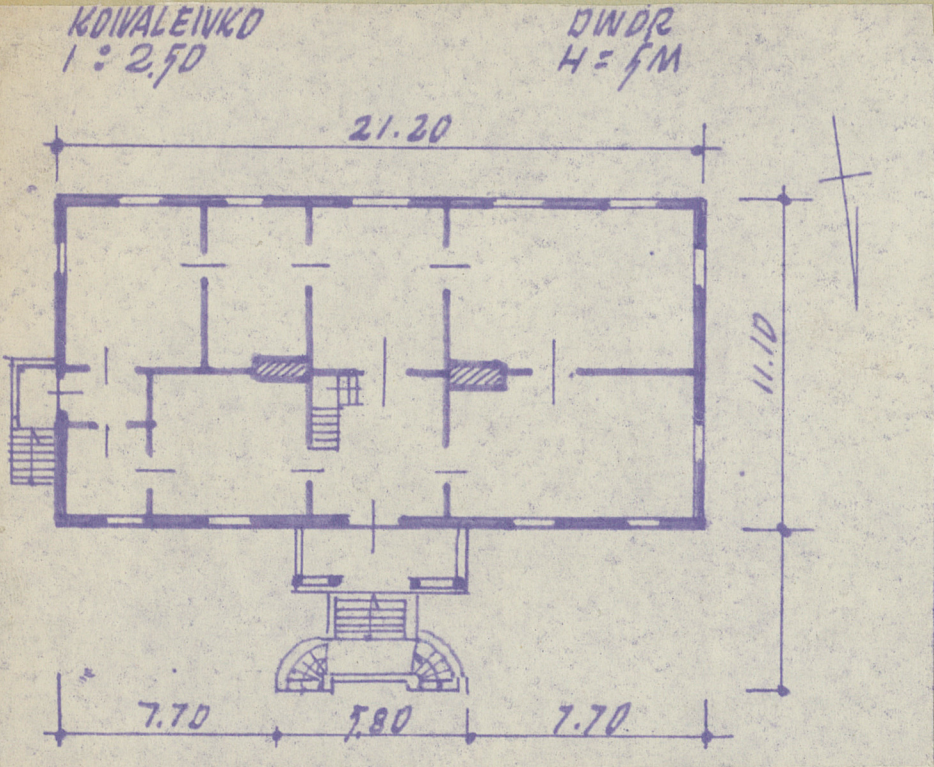
29. Fotografie

30. Inwentaryzacja pomiarowa

10. Udostępnienie

Z Y X W V U T S R P O N M L K J I H G F E D C B A Nr

31. Szkic sytuacyjny, plan schematyczny, uwagi opisowe, fotografia



32. Przebieg prac konserwatorskich

Rok	Wyszczególnienie prac	K o s z t tys. zł

33. Koszty w tys. zł	Przewidywane	Rzeczywiste	34. Inspekcje

35. Uwagi różne

36. Wypełnił dnia
IX.1966 J. SUŁEK

37. Sprawdził dnia

