

12086

OŚRODEK DOKUMENTACJI  
ZABYTEKÓW W WARSZAWIE  
KARTA EWIDENCYJNA ZABYTEKÓW  
ARCHITEKTURY I BUDOWNICTWA

A B C D E F G H I J K L Ł M N O P R S T U V W X Y Z

Nr MAZOWIECKIE

1. Obiekt  
M49/2 MUR PRZY KOSCIELE SW. BARTŁOMIEJA

2. Czas powstania  
pocz. XIX w.

3. Miejscowość  
PAWŁOWICE

11. Zdjęcia, plan sytuacyjny, rzuty



4. Adres  
Pawłowice  
nr hipoteczny .....

5. Przynależność administracyjna  
województwo skierniewickie  
gmina Teresin  
par. SOCHACZEW

6. Poprzednie nazwy miejscowości

7. Przynależność administracyjna  
przed 1.VI.1975 r.  
województwo warszawskie  
powiat Sochaczew

8. Właściciel i jego adres  
Parafia rzymsko-katolicka  
w Pawłowicach  
96-515 Teresin

9. Użytkownik i jego adres  
j.w.

10. Rejestr zabytków  
dec. dot. kościoła  
Nr 607 data 1962

autor zdjęć G. Biernat  
data wykonania  
miejsce przechowywania negatywów BBDZ Skierniewice



12. Autorzy, historia obiektu, określenie stylu.

Zbudowana w 1802 r., prezentuje cechy architektury klasycystycznej.

13. Opis (sytuacja, materiał i konstrukcja, rzut, bryła, elewacje, dach, wnętrze, wyposażenie, instalacje)

Mur z cegły, kryty dachówkowym okapem. Ogrodzenie założone na planie prostokąta ze ściętymi narożnikami. W narożnikach cztery kapliczki założone na planie prostokątów z arkadowymi wnękami /od wnętrza ogrodzenia/ przesklepionymi półkoliście, zwieńczone trójkątnymi szczytami, kryte dwuspadowymi dachami.

Brama wejściowa wsparta na czterech filarach o podstawach kwadratowych równej grubości. Szerokie wejście środkowe zamknięte półkolistym łukiem ujmują furty boczne wykrojone arkadowo w murze łączącym filary skrajne ze środkowymi. Filary wieńczą uskokowe, silnie wystające gzymsy. Na osiach filarów, wzdłuż długości podpór, prostokątne wgłębienie.

Arkadowy łuk przerzucony nad środkowymi filarami wieńczy smukły krzyż. W bocznych przejściach zawieszono ażurowe, żeliwne, jednoskrzydłowe furtki, w wejściu głównym dwuskrzydłowa ażurowa brama.



14. Kubatura	15. Powierzchnia użytkowa	16. Przeznaczenie pierwotne mur przykościelny	17. Użytkowanie obecne mur przykościelny
18. Prace budowlane i konserwatorskie, ich przebieg i dokumentacja		19. Stan zachowania (fundamenty, ściany zewnętrzne ściany, wewnętrzne, sklepienia, stropy, konstrukcje dachowe, pokrycia dachu, wyposażenie i instalacje) - stan zachowania dobry	
20. Najpilniejsze postulaty konserwatorskie			



21. Akta archiwalne (rodzaj akt, numer i miejsce przechowywania)

22. Bibliografia

23. Źródła ikonograficzne i fotograficzne (rodzaj, miejsce przechowania, sygnatury)

24. Uwagi różne

25. Wypełnił

U. BIERNAT

Imię i nazwisko

data

XI. 1983

26. Sprawdził

Imię i nazwisko

data

27. Załączniki



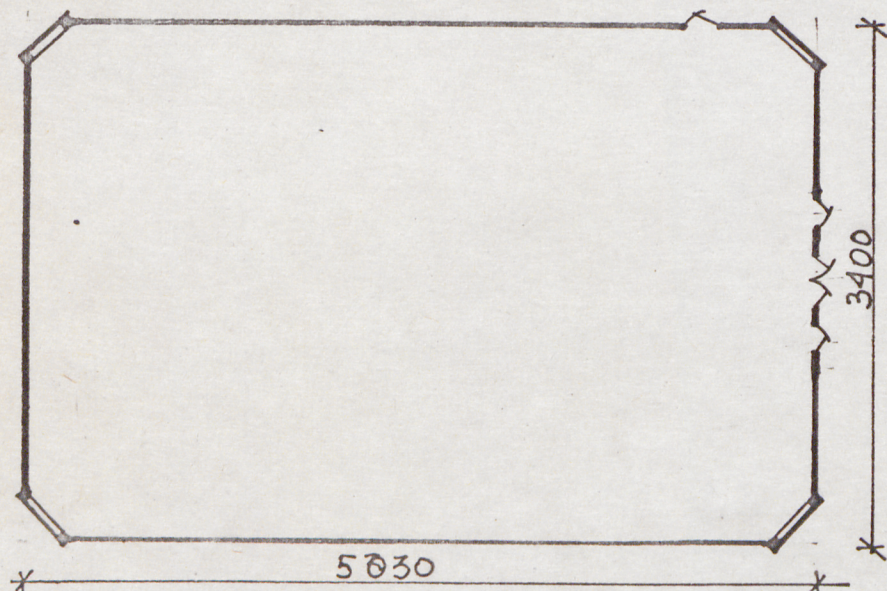
1. Miejscowość

2. Obiekt (nazwa jak w karcie)

3. Zawartość wkładki (nazwa obiektu lub materiału uzupełniającego)

MUR Z 4 KAPLICZKAMI I BRANĄ

PAWKOWICE 1:500



Wkładkę założył: .....

(imię, nazwisko, data)

Miejsce przechowywania negatywów: .....