

Nr

IV

A

B

C

D

E

F

G

H

I

J

K

L

M

N

O

P

R

S

T

U

V

W

X

Y

Z

MAZOWIECKIE

Kolekcja

1. Obiekt zabytkowy

DOM MIESZKALNY ul. WARSZAWSKA 25

2. Miejscowość

Osieck

gm. Wp. 8424

3. Wiek

XIX

4. Styl

2 ob. bud. drewniane

5. Kubatura m³

200

6. Powierzchnia w m²

a) zabytkowa: 80

b) użytkowa:

20. Przynależność administracyjna

a) województwo

mazowieckie

b) powiat

Otwock

c) gmina

Osieck

7. Materiał budowlany

przed zniszczeniem

po odbudowie

a) ściany

drewno

b) sklepienia

-

c) stropy

drewno

d) więzania dachu

drewno

e) krycie dachu

stoma

11. Ilość budynków

1

12. Ilość kondygnacji

1

13. Użytkowanie wnętrza według ilości:

a) izb mieszkalnych

2

b) innych pomieszczeń

1

c) piwnic

-

14. Grunty należące do zabytku:

ha

a) ogrody stylowe

b) sady i grunty uprawne

c) lasy

d) wody

e) inne

21. Stacja

Nazwa stacji

Odległość od stacji w km

a) kolejowa

Osieck

b) autobusowa

Osieck

22. Właściciel i jego adres

Kępszorek Square
Gajewski Józef

8. Wyposażenie architektoniczne

Ladne

15. Przeznaczenie pierwotne budynku

mieszkalne

16. Użytkowanie w latach ubiegłych

"

17. Użytkowanie obecne

"

18. Nadaje się do użycia na

"

23. Użytkownik i jego adres

"

24. Inwestor i jego adres

"

9. Autorzy i data budowy i przebudowy

2 bud. w 1811. Soppel 2 na
pisem: data.

19. Data, rodzaj i stopień zniszczeń i odbudowy

Data

O P I S

Zniszczenia
%dbudowa
%

VIII. 1939 r.

niezniszczony

XI. 1939 r.

"

XII. 1945 r.

"

1959

zalewowany

1967

stan dobry

25. Rejestr zabytku Nr

rok..... miejsce przechowywania

26. Nazwa księgi hipotecznej

27. Nr hipoteczny

28. Akta

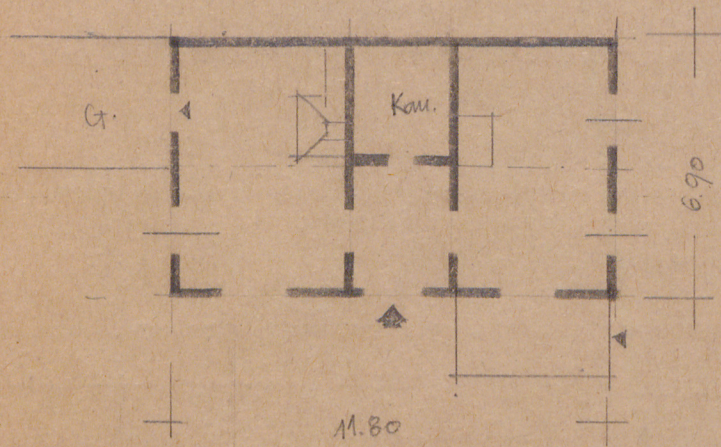
29. Fotografie

30. Inwentaryzacja pomiarowa

10. Udostępnienie

stałe

31. Szkic sytuacyjny, plan schematyczny, uwagi opisowe, fotografia



1:200
= 25m.

Na planie prostokąta, konstrukcji wien-
cowej. ustawiony narytowo kamień brzo-
kowy i nie na osi głównej. Sorek pro-
filowany. Dach dwuspadowy.

32. Przebieg prac konserwatorskich

Rok	Wyszczególnienie prac	Koszt tys. zł

33. Koszty
w tys. zł

Przewidywane

Rzeczywiste

34. Inspekcja

35. Uwagi różne

36. Wypełnił dnia 5. VIII. 1959
E. Kowalski

37. Sprawdził dnia
X. 16. 1. 1961