

Nr

A	B	C	D	E	F	G	H	I	J	K	L	M	N	O	P	R	S	T	U	V	W	X	Y	Z
---	---	---	---	---	---	---	---	---	---	---	---	---	---	---	---	---	---	---	---	---	---	---	---	---

MAZOWIECKIE

84220

1. Obiekt zabytkowy

DOM MIESZKALNY warszawska 8

2. Miejscowość

OSIECK 84220

3. Wiek

XIX

4. Styl

rab. bud. chr.

5. Kubatura m³6. Powierzchnia w m²

a) zabytkowa:

b) użytkowa:

20. Przynależność administracyjna

a) wojewódz

b) powiat

c) gmina

OSIECK

7. Materiał budowlany

Przed zniszczeniem

Po odbudowie

a) ściany

drewno

b) sklepienia

-

c) stropy

drewno

d) wiązania dachu

drewno

e) krycie dachu

gont
blechta

11. Ilość budynków

4

12. Ilość kondygnacji

1

13. Użytkowanie wnętrza według ilości:

a) izb mieszkalnych

5

b) innych pomieszczeń

4

c) piwnic

-

14. Grunty należące do zabytku:

ha

a) ogrody stylowe

-

b) sady i grunty uprawne

-

c) lasy

-

d) wody

-

e) inne

-

21. Stacja

Nazwa stacji

Odległość od stacji w km

a) kolejowa

osieck

-

b) autobusowa

osieck

-

22. Właściciel i jego adres

Henryk Jaron

8. Wyposażenie architektoniczne

15. Przeznaczenie pierwotne budynku

mieszkalne

16. Użytkowanie w latach ubiegłych

"

17. Użytkowanie obecne

"

18. Nadaje się do użycia na

"

23. Użytkownik i jego adres

- " -

24. Inwestor i jego adres

- " -

9. Autorzy i data budowy i przebudowy

zrekonstruowany 1 poł. XIX

19. Data, rodzaj i stopień zniszczeń i odbudowy

Data

O P I S

Zniszczenia %

Odbudowa %

VIII.1939 r.

XI.1939 r.

XII.1945 r.

1967

zrekonstruowany

stan dobry

10. Udostępnienie

dostępny

25. Rejestr zabytku Nr.....

rok..... miejsce przechowywania

26. Nazwa księgi hipotecznej

27. Nr hipoteczny

28. Akta

29. Fotografie

1st. W. Galicji 1867

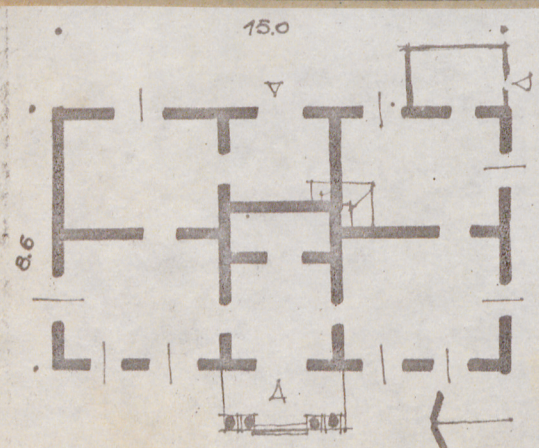
30. Inwentaryzacja pomiarowa

Z	Y	X	W	V	U	T	S	R	P	O	N	M	L	K	J	I	H	G	F	E	D	C	B	A	Nr
---	---	---	---	---	---	---	---	---	---	---	---	---	---	---	---	---	---	---	---	---	---	---	---	---	----

31. Szkic sytuacyjny, plan schematyczny, uwagi opisowe, fotografia



K o s z t
tys. zł



OSIECK, UL. WARSZAWSKA 8, 1:250, W=2.6m

32. Przebieg prac konserwatorskich

33. Koszty
w tys. zł

Przewidywane

Rzeczywiste

34. Inspekcje

Na planie prostokąta,
konstrukcji wieńcowej
ustawiony kalenicowo. Na osi
głównej sień i komin butelkowy.
Od frontu ganek na czterech
słupkach/dawniej dwa/. Dach
dwuspadowy z naczółkami

35. Uwagi różne

36. Wypełnił dnia

X.67 *Hygietynus* 1. Gal. de

37. Sprawdził dnia