

1. Obiekt

OFICyna PAŁACOWA

770/2

2. Czas powstania

1860 r.

3. Miejscowość

OROŃSKO

11. Zdjęcia, plan sytuacyjny, rzuty



4. Adres

Orońsko

nr hipoteczny

5. Przynależność administracyjna

województwo **radomskie**

gmina **Orońsko** *pow. Szydłowiec*

6. Poprzednie nazwy miejscowości

Orońsk

7. Przynależność administracyjna
przed 1.VI.1975.

województwo **Kielce**

powiat **Szydłowiec**

8. Właściciel i jego adres

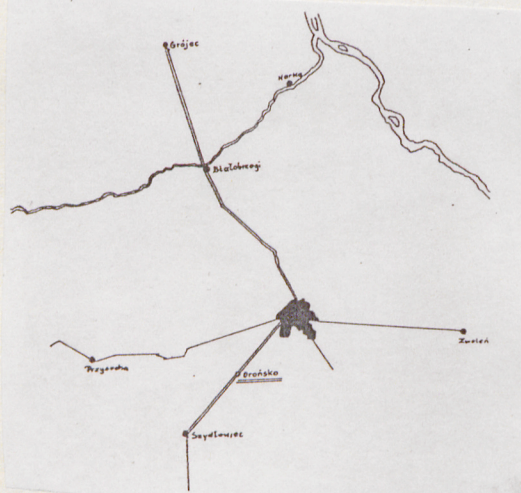
Centrum Rzeźby Polskiej w Orońsku

9. Użytkownik i jego adres

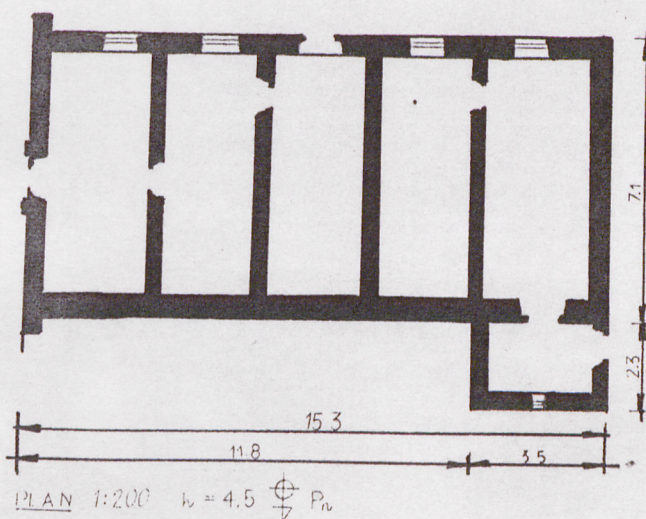
Centrum Rzeźby Polskiej w Orońsku

10. Rejestr zabytków

Nr **111/A/81** data **26.06.1981r.**



autor zdjęć **Sławomir Michalewski**
data wykonania **maj 1993r.**
miejsce przechowywania negatywów



12. Autorzy, historia obiektu, określenia stylu.

Odrestaurowana w latach 80-tych XXw.
Zastąpiono części drewniane murowanymi.

13. Opis (sytuacja, materiał i konstrukcja, rzut, bryła, elewacje, dach, wnętrze wyposażenie, instalacje)

Oficyna murowana założona na rzucie prostokąta nakryta dachem dwuspadowym. W budynku wyróżnia się trójosiowa symetryczna elewacja wschodnia. W osi środkowej kamienny ostrołukowy portyk na którym krenelaż, wyżej rozeta. W osiach bocznych na cokołach zwieńczonych fryzem arkadowym, wysokie prostokątne płyciny zwieńczone ostrołukiem. Ściany boczne od południa i północy przebudowane, umieszczono w nich okna doświetlające wnętrze.

14. Kubatura 450 m ³	15. Powierzchnia użytkowa 88 m ²	16. Przeznaczenie pierwotne pomieszczenia gospoarcze	17. Użytkowanie obecne biura - administracji
------------------------------------	--	---	---

18. Prace budowlane i konserwatorskie, ich przebieg i dokumentacja

19. Stan zachowania (fundamenty, ściany zewnętrzne, ściany wewnętrzne, sklepienia, stropy, konstrukcje dachowe, pokrycie dachu, wyposażenie i instalacje)

dobrze

20. Najpilniejsze postulaty konserwatorskie



21. Akta archiwalne (rodzaj akt, numer i miejsce przechowywania)

22. Bibliografia

23. Źródła ikonograficzne i fotografie (rodzaj, miejsce przechowywania, sygnatury)

24. Uwagi różne

25. Wypełnił

mgr Jan Batkowski

26. Sprawdził