

Nr

IV

A

B

C

D

E

F

G

H

I

J

K

L

M

N

O

P

R

S

T

U

V

W

X

Y

Z

MAZOWIECKIE

Świętokrzyskie

1. Obiekt zabytkowy

DOM MIESZKALNY

2. Miejscowość

PARROTNIĄ

gm. TERESIN

3. Wiek

XIX

4. Styl

Klasycystyczny

5. Kubatura m³

900

6. Powierzchnia w m²

a) zabytkowa:

b) użytkowa:

275

20. Przynależność administracyjna

a) województwo

mazowieckie

b) powiat

Łochów

c) gmina

TERESIN

7. Materiał budowlany

przed zniszczeniem

po odbudowie

11. Ilość budynków

1

14. Grunty należące do zabytku:

ha

12. Ilość kondygnacji

1

13. Użytkowanie wnętrza według ilości:

a) izb mieszkalnych

8

b) innych pomieszczeń

1

c) piwnic

brak

a) ogrody stylowe

b) sady i grunty uprawne

c) lasy

d) wody

e) inne

21. Stacja

Nazwa stacji

Odległość od stacji w km

a) kolejowa

Symonów

2

b) autobusowa

Paprotnia

22. Właściciel i jego adres

G.R.N.

ul. Kościelna 1

23. Użytkownik i jego adres

ul. Kościelna 1

mieszkanie nauczycieli

24. Inwestor i jego adres

Wydział Oświaty G.R.N.

8. Wyposażenie architektoniczne

brak

15. Przeznaczenie pierwotne budynku

mieszkalne

16. Użytkowanie w latach ubiegłych

mieszkalne

17. Użytkowanie obecne

ul. Kościelna

18. Nadaje się do użycia na

ul. Kościelna

9. Autorzy i data budowy i przebudowy

budowniczy w I p. XIX w.

19. Data, rodzaj i stopień zniszczeń i odbudowy

Data	O P I S	Zniszczenia %	odbudowa %
VIII. 1939 r.	mieszkalny		
XI. 1939 r.			
XII. 1945 r.			
1958	stan dobry		
1967	" "		

10. Udostępnienie

dostępny

25. Rejestr zabytku Nr

rok..... miejsce przechowywania

26. Nazwa księgi hipotecznej

27. Nr hipoteczny

28. Akta

29. Fotografie

30. Inwentaryzacja pomiarowa

Z Y X W V U T S R P O N M L K J I H G F E D C B A Nr

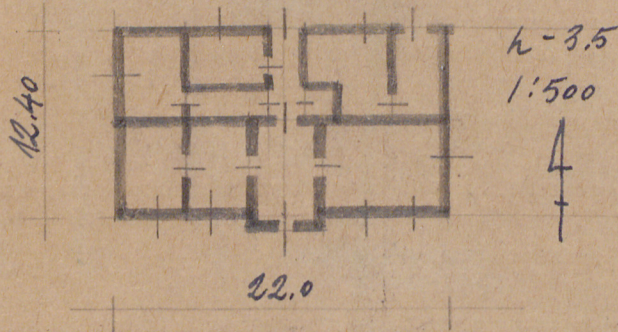
31. Szkic sytuacyjny, plan schematyczny, uwagi opisowe, fotografia

32. Przebieg prac konserwatorskich



Fot. Galicki

1967



33. Koszty
w tys. zł

Przewidywane

Rzeczywiste

34. Inspekcje

35. Uwagi różne

36. Wypełnił dnia

X.59 Hrycietyj

37. Sprawdził dnia

X.67 Galicki

Na planie prostokąta. Parterowy, 5-osiowy
elew. kwadrat - 5-osiowy. Na osi symetrii z pięcioma
bocznymi. Na narożach - 5-osiowy. Pod ob-
rębem grupy restoracji. Długość czerespa-
dowy z Keleniec.