

OŚRODEK DOKUMENTACJI
ZABYTKÓW w WARSZAWIE

KARTA EWIDENCYJNA ZABYTKÓW
ARCHITEKTURY I BUDOWNICTWA

A B C D E F G H I J K L M N O P R S T U V X Y Z

Nr MAZOWIECKIE

1. Obiekt

1031/4

O B O R A, w zespole dworskim

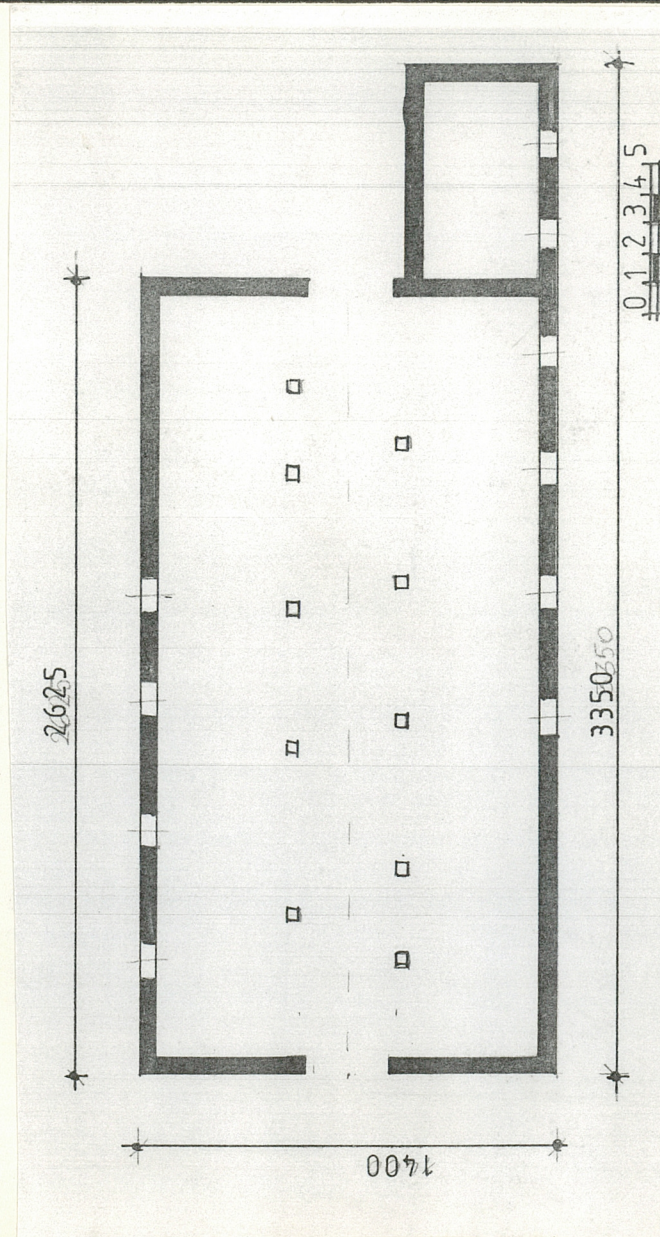
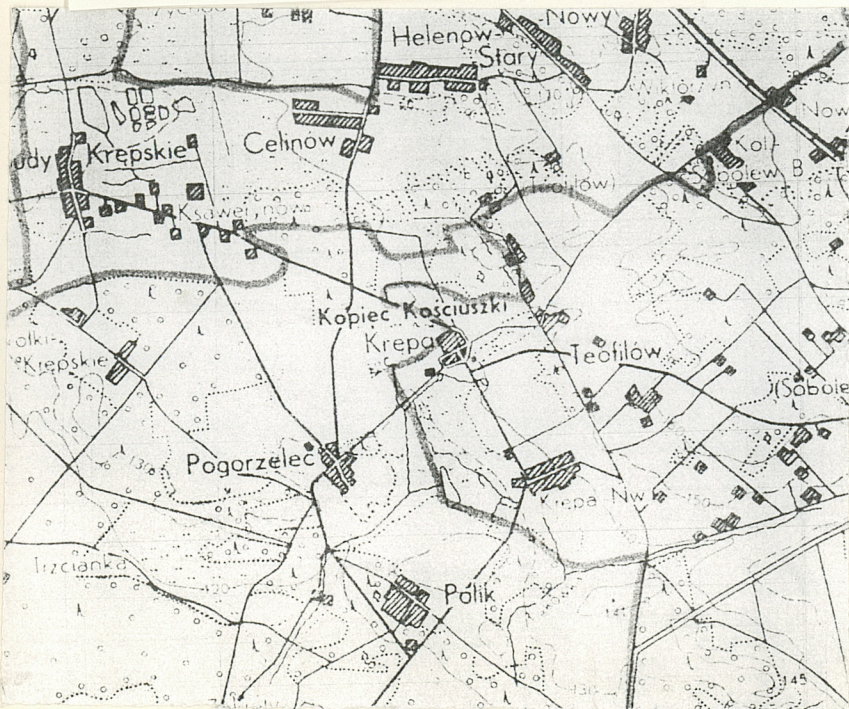
2. Czas powstania

1 ćw.XX.w.

3. Miejscowość

N O W A K R Ę P A

11. Zdjęcia



4. Adres

Nowa Krępa

nr hipoteczny

5. Przynależność administracyjna

województwo siedleckie

gmina

Sobolew

pow. GARWOLIN

6. Poprzednie nazwy miejscowości

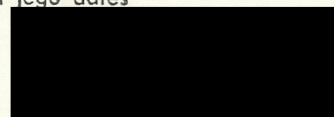
7. Przynależność administracyjna
1 VI 1975

województwo warszawskie

powiat

Garwolin

8. Właściciel i jego adres



9. Użytkownik i jego adres

nieużytkowana

10. Rejestr zabytków

Nr

data

Wybudowana zapewne na pocz.XX.
wieku. Przebudowywana.W ruinie.

Bez cech stylowych.

SYTUACJA:

Zespół dworski położony poza wsią, przy lokalnej drodze wiejskiej, obejmuje prostokątny teren z zach. częścią parkową. Kompozycja oparta na osi kompozycyjnej wsch.-zach. -drodze wewnętrznej.W części parkowej dwór, oficyna, kuchnia, w gospodarczej oddzielonej poprzeczną wewnętrzną drogą stodoła, obora, owczarnia. Obiekty ustawione w dwóch ciągach pn. i pd..Obora w części gospodarczej w pd.ciągu budynków, przy lokalnej drodze wiejskiej. Zwrócona frontem na pn. ku wewnętrznej dworskiej drodze.

MATERIAŁ I KONSTRUKCJA:

Murowana z cegły na zaprawie wapiennej, obustronnie tynkowana.Strop drewniany, belkowy, na dwóch podciągach. Podciągi wzdłużne podparte pięcioma słupami z którymi łączy je miecze. Słupy na betonowych podstawach. Stolarka okienna i drzwiowa drewniana, futrynowa. Wieżba dachowa była zapewne drewniana, stolcowa.

RZUT:

Na planie wydłużonego prostokąta, jednoprzestrzenna, z przejazdem wzdłużnym określonym słupami podciągów. Po bokach boksy. Przy narożniku pd.-wsch. niewielki magazynek, prostokątny, jednoprzestrzenny.

BRYŁA:

Parterowa, prostopadłościenna, nakryta dwuspadowym dachem. Dobudówka niższa, także prostopadłościenna, nakryta dwuspadowym dachem.

ELEWACJE:

Otynkowane, zwieńczone prostym gzymsem. Otwory okienne wąskie, poziome. Elewacja pd. ośmioosiowa, przy czym na dobudówkę przypadają dwa okna. Elewacja pn.sześciookienna. Elewacja szczytowa wsch. z szerokim otworem bramnym zwieńczony, odcinkowo. Elewacja zach. z otworem bramnym na osi i drzwiami w szczycie.

WNĘTRZE:

Dostępne od frontu, w ruinie, zachowały się słupy podciagu, część murów, stropów.

INSTALACJE:

Brak.

<p>14. Kubatura</p> <p>ok. 2450 m³</p>	<p>15. Powierzchnia użytkowa</p> <p>ok. 490 m²</p>	<p>16. Przeznaczenie pierwotne</p> <p>obora</p>	<p>17. Użytkowanie obecne</p> <p>nieużytkowana</p>
<p>18. Prace budowlane i konserwatorskie, ich przebieg i dokumentacja</p> <p>Brak danych.</p>		<p>19. Stan zachowania (fundamenty, ściany zewnętrzne, ściany wewnętrzne, sklepienia, stropy, konstrukcje dachowe, pokrycie dachu, wyposażenie i instalacje)</p> <p>Obiekt w pełnej ruinie. Zniszczony strop, więźba dachowa, okna, drzwi, część ścian.</p> <p>20. Najpilniejsze postulaty konserwatorskie</p> <p>Pełna rekonstrukcja obiektu.</p>	

21. Akta archiwalne (rodzaj akt, numer i miejsce przechowania)

24. Uwagi różne

22. Bibliografia

- J.Wolf, J.Szjlarczyk, W.Figoń - Ewidencja parku Krępa, mpis PSOZ Siedlce 1980 r.,

25. Opracował

tekst mgr Krzysztof Jabłoński 1991 r.

imię, nazwisko, data, podpis

plany, rysunki mgr Krzysztof Jabłoński 1991 r.

imię, nazwisko, data, podpis

zdjęcia fotograf. mgr Krzysztof Jabłoński 1991 r.

imię, nazwisko, data, podpis

miejsce przechowania negatywów

PSOZ O/Siedlce

Karta po wypełnieniu podlega ochronie na podstawie przepisów prawa autorskiego

26. Adnotacje o inspekcjach, informacje o zmianach (daty, imiona i nazwiska wypełniających)

23. Źródła ikonograficzne i fotografia (rodzaj, miejsca przechowania sygnatury)

27. Załączniki

Wkładka

1. Miejscowość

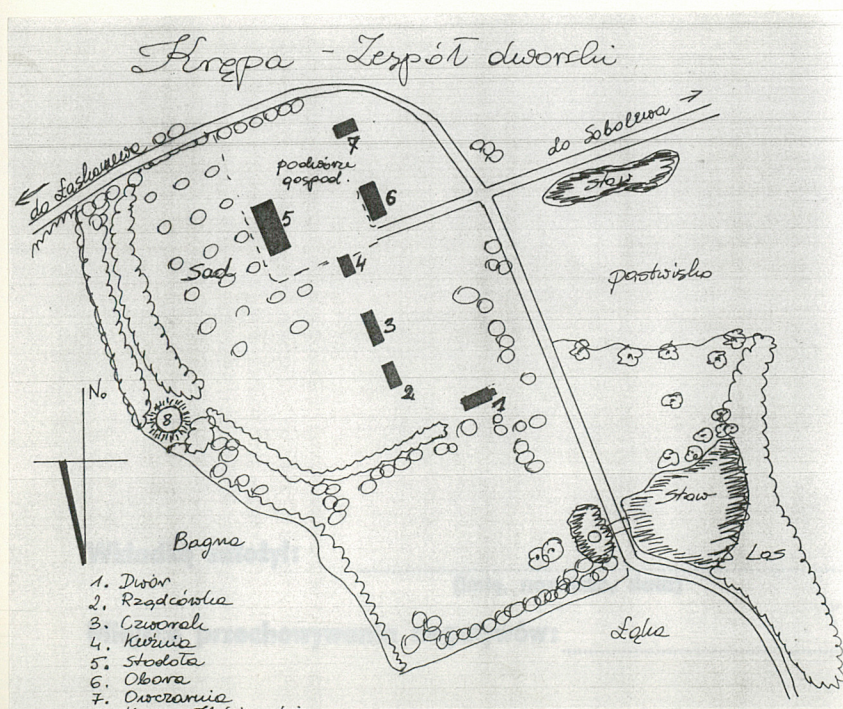
NOWA KREPA,

2. Obiekt (nazwa jak w karcie)

EBORA, w zespole
dworskim

3. Zawartość wkładki (nazwa obiektu lub materiału uzupełniającego)

fotografie, plany



1. Dwór
2. Rządowiec
3. Czarna
4. Kuchnia
5. Stodoła
6. Obara
7. Owrzanie