

1. Obiekt

766/2

OFICyna PAŁACOWA

(warszawa)

2. Czas powstania

ok.. 1828

3. Miejscowość

OPINOGÓRA GÓRNA

4. Adres

ul. Krasińskiego 9

nr hipoteczny

lub ewid. gruntów

5. Przynależność administracyjna

województwo

mazowieckie

gmina

pow. ciechanowski

Opinogóra Gm

6. Poprzednie nazwy miejscowości

7. Przynależności administracyjna  
przed 1 VI 1975

województwo

warszawskie

powiat

ciechanowski

8. Właściciel i jego adres

Powiat ciechanowski

ul. 17 Stycznia 7

06-400 Ciechanów

9. Użytkownik i jego adres

Muzeum Romantyzmu

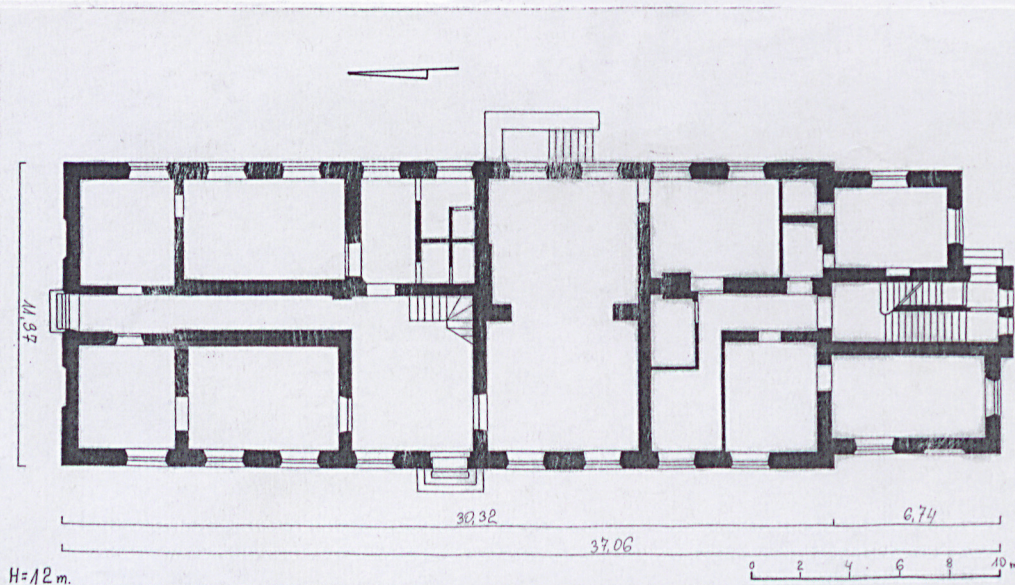
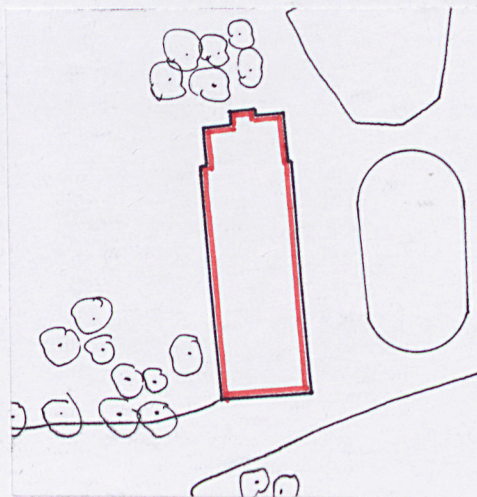
ul. Krasińskiego 9

06-406 Opinogóra

10. Rejestr zabytków

Nr

data





Budynek wzniesiony ok. 1828 r. w stylu neogotyku romantycznego. W roku 1894 wybudowano przybudówkę od strony wschodniej. W 1940 r. usunięto maswerki nad oknami i arkadowy gzyms wieńczący. Bezstylowy.

**Sytuacja:** Budynek usytuowany na terenie rozległego, krajobrazowego parku, na południe od pałacu tzw. „zameczku”. Frontem zwrócony w kierunku

**Materiał, konstrukcja, technika:**

**ściany:** murowane z cegły, otynkowane;

**sklepienia:** kolebkowe w piwnicach;

**stropy:** belkowy nagi; drewniane z podsufitką; Kleina na belkach stalowych w piwnicach;

**więźba dachowa:** drewniana, jętkowa, z dwoma poziomami płatwi wspartych na pionowych stłcach;

**pokrycie dachu:** dachówka

**schody:** cementowe, dwubiegowe;

**posadzki:** marmurowe, klepka, terakota, betonowe

**podłogi:** drewniane na legarach;

**drzwi:** **zewnętrzne:** drewniane, ramowo-płycinowe, prostokątne, dwuskrzydłowe, z prostokątnym, przeszklonym nadświetlem; stalowe, prostokątne, jednoskrzydłowe; **wewnętrzne:** drewniane, ramowo-płycinowe, prostokątne, dwuskrzydłowe i jednoskrzydłowe;

**okna:** drewniane, ościeżnicowe, podwójne.

**Rzut:** Budynek na planie prostokąta. Pomieszczenia usytuowane w dwóch traktach rozdzielonych korytarzem.

**Bryła:** Budynek dwukondygnacyjny, podpiwniczony, nakryty czterospadowym dachem. Przybudówka od strony wschodniej w części środkowej dwukondygnacyjna, z parterowymi częściami bocznymi.

**Elewacje: zachodnia:** Dziewięcioosiowa, dwukondygnacyjna, zwieńczona profilowanym gzymsem z fryzem arkadkowym. W każdej osi dolnej kondygnacji profilowana, prostokątna, zamknięta łukiem ostrym wnęka. W osi środkowej we wnęcie prostokątny otwór wejściowy, w pozostałych prostokątne otwory okienne, poniżej których dwie prostokątne płyciny. W każdej z wnęk, w górnej części dwie ostrołukowe arkadki, nad którymi rozetka. W drugiej kondygnacji, naprzemiennie usytuowane na osiach pomiędzy wnękami, okulusy i płyciny, w kształcie karo, zdobione herbami Krasińskich.

Elewacja przybudówki dwuosiowa, jednokondygnacyjna, zwieńczona profilowanym gzymsem. W pierwszej osi prostokątny otwór okienny, w drugiej prostokątna wnęka. Poniżej okna i wnęki dwie prostokątne płyciny, ujęte wraz z nimi profilowaną opaską. W partii cokołu dwa otwory okienne.

**północna:** Trójosiowa, dwukondygnacyjna, zwieńczona profilowanym gzymsem, z fryzem arkadkowym. W osi środkowej przyziemia prostokątny otwór wejściowy, w osiach bocznych profilowane, prostokątne, zamknięte łukiem ostrym wnęki. Nad otworem okiennym w drugiej kondygnacji okulus.

**wschodnia:** Dziewięcioosiowa, dwukondygnacyjna, zwieńczona profilowanym gzymsem z fryzem arkadkowym. W każdej osi dolnej kondygnacji profilowana, prostokątna, zamknięta łukiem ostrym wnęka, w której prostokątne otwory okienne, z dwiema prostokątnymi płycinami poniżej. Nad oknami dwie

Dalszy ciąg opisu na wkladce nr 1.



14. Kubatura	15. Powierzchnia użytkowa	16. Przeznaczenie pierwotne	17. Użytkowanie obecne
5170 m <sup>3</sup>	ok. 850 m <sup>2</sup>	mieszkalne	obiekt użyteczności publicznej
18. Prace budowlane i konserwatorskie, ich przebieg i dokumentacja (po 1945 r.)		19. Stan zachowania (fundamenty, ściany zewnętrzne, ściany wewnętrzne, sklepienia, stropy, konstrukcje dachowe, pokrycie dachu, wyposażenie i instalacje)	
		Dobry.	
20. Najpilniejsze postulaty konserwatorskie			



21. Akta archiwalne i źródła ikonograficzne (rodzaj, numer i miejsce przechowywania)

23. Uwagi różne

24. Opracowanie karty ewidencyjnej

tekst ..... Dariusz Jankowski 12.10.1999 r.  
..... imię, nazwisko, data, podpis

plany, rysunki ..... Dariusz Jankowski 12.10.1999 r.  
..... imię, nazwisko, data, podpis

zdjęcia fotograficzne ..... Dariusz Jankowski 12.10.1999 r.  
..... imię, nazwisko, data, podpis

miejsce przechowywania negatywów ..... w zbiorach autora

**KARTA PO WYPEŁNIENIU PODLEGA OCHRONIE NA PODSTAWIE PRAWA AUTORSKIEGO**

25. Adnotacje o inspekcjach, informacje o zmianach (daty, imiona i nazwiska wypełniających)

22. Bibliografia

1. Katalog Zabytków Sztuki w Polsce, T. X Dawne województwo warszawskie, z. 1 Ciechanów i okolice, Warszawa 1977, s. 48

26. Załączniki

- Nr 1 – Dalszy ciąg opisu
- Nr 3 – Dokumentacja fotograficzna
- Nr 4 – Dokumentacja fotograficzna



1. Miejscowość <b>Opinogóra Górna</b>	4. Obiekt (nazwa jak w karcie) <b>OFICyna PAŁACOWA</b>	5. Zawartość wkładki (nazwa materiału uzupełniającego) <b>Dalszy ciąg opisu</b>
2. Gmina <b>Opinogóra Górna</b>		
3. Województwo <b>mazowieckie</b>		

Dalszy ciąg opisu:

ostrołukowe arkadki, nad którymi rozetka. W drugiej kondygnacji, naprzemiennie usytuowane na osiach pomiędzy wnękami, okulusy i płyciny, w kształcie karo, zdobione herbami Krasińskich.

Elewacja przybudówki jednoosiowa, jednokondygnacyjna, z prostokątnym otworem okiennym i dwiema płycinami poniżej w profilowanej opasce. Całość zwieńczona profilowanym gzymsem. W partii cokołu otwór okienny.

**południowa:** Elewacja przybudówki: Część środkowa, ujęta ryzalitem, trójkondygnacyjna. We wszystkich kondygnacjach prostokątne otwory okienne. W dolnej kondygnacji dwa wąskie okna, w pozostałych kondygnacjach po jednym. W ostatniej kondygnacji otwór okienny mniejszy od okna w kondygnacji drugiej. Dolna część okien parteru usytuowana w partii cokołu. W drugiej kondygnacji, na wysokości 2/3 otworu okiennego, profilowany gzyms wyłamany ostrołukowo nad oknem. Całość zwieńczona profilowanym gzymsem. W częściach bocznych, zwieńczonych profilowanym gzymsem, prostokątne otwory okienne z dwiema prostokątnymi płycinami poniżej w profilowanej opasce. W partii cokołu w każdej z części bocznej otwór okienny.

**Instalacje:** elektryczna, wodno-kanalizacyjna, centralnego ogrzewania.

Wkładkę założył: **Dariusz Jankowski 12.10.1999 r.**  
(imię, nazwisko, data)

Miejsce przechowywania negatywów: .....



1. Miejscowość ..... <b>Opinogóra Górna</b> .....	4. Obiekt (nazwa jak w karcie) .....	5. Zawartość wkładki (nazwa materiału uzupełniającego) .....
2. Gmina ..... <b>Opinogóra Górna</b> .....	<b>OFICyna PAŁACOWA</b>	<b>Dokumentacja fotograficzna</b>
3. Województwo ..... <b>mazowieckie</b> .....		



1.

1. Elewacja zachodnia.
2. Dobudówka - widok od południowego-wschodu.



2.

Wkładkę założył: ..... **Dariusz Jankowski 19.11.1999 r.** .....  
(imię, nazwisko, data)

Miejsce przechowywania negatywów: ..... **w zbiorach autora** .....





3.



4.



5.

- 3. Południowo-wschodni narożnik przybudówki.
- 4. Elewacja zachodnia przybudówki.
- 5. Otwór okienny w elewacji zachodniej.



1. Miejscowość ..... **Opinogóra Górna** .....  
2. Gmina ..... **Opinogóra Górna** .....  
3. Województwo ..... **mazowieckie** .....

4. Obiekt (nazwa jak w karcie)

**OFICyna PAŁACOWA**

5. Zawartość wkładki (nazwa materiału uzupełniającego)

Dokumentacja fotograficzna



6. Płycina w elewacji zachodniej.

Wkładkę założył: ..... **Dariusz Jankowski 19.11.1999 r.** .....  
(imię, nazwisko, data)

Miejsce przechowywania negatywów: ..... **w zbiorach autora** .....