

Nr

A

B

C

D

E

F

G

H

I

J

K

L

M

N

O

P

R

S

T

U

V

W

X

Y

Z

MAZOWIECKIE

1. Obiekt zabytkowy

DOM MIESZKALNY

2. Miejscowość

POPOWO DWORSKIE

3. Wiek

XIX

4. Styl

bez cech stylowych

5. Kubatura m³

1100

6. Powierzchnia w m²

a) zabytkowa: 310 b) użytkowa;

20. Przynależność administracyjna

a) województwo

mazowieckie

b) powiat

Wyszków

c) gmina

SOMIANKA Popowo Dworskie

7. Materiał budowlany

przed zniszczeniem

po odbudowie

11. Ilość budynków

1

14. Grunty należące do zabytku:

ha

a) ściany

cegła
tylna

12. Ilość kondygnacji

1

a) ogrody stylowe

b) sklepienia

-

13. Użytkowanie wnętrza według ilości:

b) sady i grunty uprawne

c) stropy

drewno

a) izb mieszkalnych

16

c) lasy

d) wiązania dachu

drewno

b) innych pomieszczeń

1

d) wody

e) krycie dachu

dachówka

c) piwnic

e) inne

8. Wyposażenie architektoniczne

brak

15. Przeznaczenie pierwotne budynku

mieszkalne

16. Użytkowanie w latach ubiegłych

- II -

17. Użytkowanie obecne

- II -

18. Nadaje się do użycia na:

- II -

9. Autorzy i data budowy i przebudowy

budowany w XIX w.

19. Data, rodzaj i stopień zniszczeń i odbudowy

Data

O P I S

znisz-
czenia
%odbu-
dowa
%

VIII. 1939 r.

niezburzony

XI. 1939 r.

XII. 1945 r.

1959

Stan idealny

1968

rozburzony (w 1963 r.)

21. Stacja

nazwa stacji

odległość od
stacji w km

a) kolejowa

b) autobusowa

Popowo Dworskie 4

22. Właściciel i jego adres

P.G.R. w Popowie Dworskim

23. Użytkownik i jego adres

P.G.R. w Popowie Dworskim

24. Inwestor i jego adres:

- II -

25. Rejestr zabytku nr

rok _____ miejsce przechowywania

26. Nazwa księgi hipotecznej

27. Numer

hipoteczny

28. Akta

29. Fotografie

30. Inwentaryzacja pomiarowa

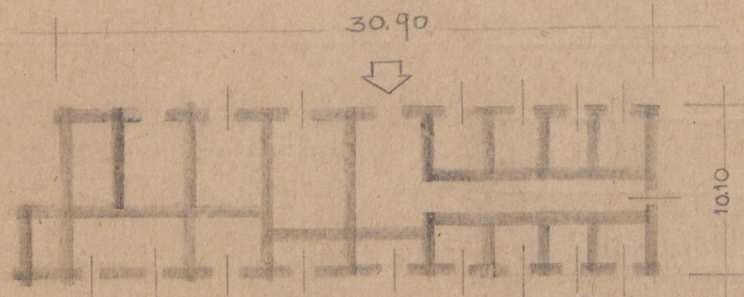
10. Udostępnienie

dostępny

Z Y X W V U T S R P O N M L K J I H G F E D C B A Nr



CZL



1:500
H=3.5m.

Na planie wydłużonego prostokąta, jednokondygnacyjny. od nocyta i sciana dachowatą gniecioną ozdobioną i półkolumnie ułożone w wąsce i konol. Podział elewacji namowy, białe druspadkowy.

32. Przebieg prac konserwatorskich

Rok	Wyszczególnienie prac	Koszt tys. zł

33. Koszty w tys. zł

przewidywane

rzeczywiste

34. Inspekcje

35. Uwagi różne

36. Wypełnił dnia

VIII 58 H. M. S. T. J. M.

37. Sprawdził dnia

IX. 68. I. G. S. T. J. M.