

Nr

A

B

C

D

E

F

G

H

I

J

K

L

M

N

O

P

R

S

T

U

V

W

X

Y

Z

MAZOWIECKIE

1. Obiekt zabytkowy

OFICyna PAKACOWA

2. Miejscowość

POPOWO DWORSKIE

3. Wiek XIX

4. Styl ber
cech stylomach5. Kubatura m³

1206

6. Powierzchnia w m²

a) zabytkowa: 900 b) użytkowa;

20. Przynależność administracyjna

a) województwo Warszawa
b) powiat Wyszków
c) gmina SOMIANKA7. Materiał
budowlanyprzed
zniszczeniem po
odbudowie

11. Ilość budynków

1

14. Grunty należące do
zabytku:

ha

a) ściany

cegła
tynk

12. Ilość kondygnacji

1

a) ogrody stylowe

b) sklepienia

-

13. Użytkowanie wnętrza
według ilości:

b) sady i grunty uprawne

c) stropy

drewno

a) izb mieszkalnych

c) lasy

d) wiązania dachu

drewno

b) innych pomieszczeń

d) inne

e) krycie dachu

blachy

c) piwnic

e) inne

8. Wyposażenie architektoniczne

brak

15. Przeznaczenie pierwotne budynku

oficyna pakacowa

16. Użytkowanie w latach ubiegłych

mieszkalne

17. Użytkowanie obecne

- " -

18. Nadaje się do użycia na:

- " -

9. Autorzy i data budowy i przebudowy

zbudowana w I p. XIX w.

19. Data, rodzaj i stopień zniszczeń i odbudowy

Data

O P I S

znisz-
czenie
%odbu-
dowa
%

VIII. 1939 r.

XI. 1939 r.

XII. 1945 r.

1959

1968

zamekbrana

rozbrana

23. Użytkownik i jego adres

mieszkanie macown. P.G.R.

24. Inwestor i jego adres:

PGR

25. Rejestr zabytku nr

rok miejsce przechowywania

26. Nazwa księgi hipotecznej

27. Numer
hipoteczny

28. Akta

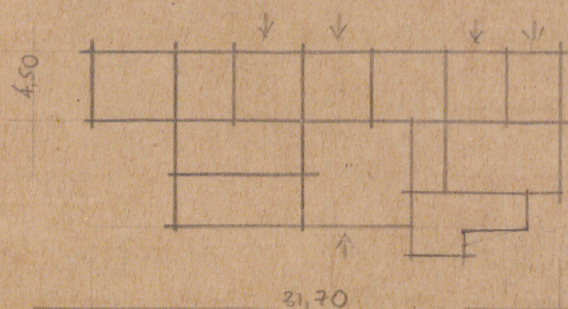
29. Fotografie

30. Inwentaryzacja pomiarowa

10. Udostępnienie

dostępna

31. Szkic sytuacyjny, plan schematyczny, uwagi opisowe, fotografia



1:500

=

Na planie prostokąta. Parterowy z obokielowu piętrowy
6 osiom. Wejście przez ganki drewniany nieopieczni.
Okna prostokątne w drewn. profilowanych obramieniach.
Wzór jednoraz. — CWD, W-wa, Bielańska 18, zam. Nr 2161/S2/III

WDA, Z. 461 12. II. 55 20,000 A4 Karton kl. 7 160 g 12. II. — 24. II. 55

bach usadotkowu. Na dachu mieszczu okna. z
oknami potkowymi i rezarem.

32. Przebieg prac konserwatorskich

rok	Wyszczególnienie prac	Koszt tys. zł

33. Koszty
w tys. zł

przewidywane

rzeczywiste

35. Uwagi różne

34. Inspekcje

36. Wypełnił dnia

VIII 59 H. H. H. H. H.

37. Sprawdził dnia

IX 1968 H. H. H. H. H.