

1. Obiekt

CHAŁUPA

2. Czas powstania
ok. 1900r.

3. Miejscowość
Sobienie Szlacheckie

11 Zdjęcia, plan



4. Adres

Sobienie Szlacheckie 8

nr hipoteczny

5. Przynależność administracyjna

województwo siedleckie

gmina Sobienie Jeziory

pow. OTWOCK

6. Poprzednie nazwy miejscowości

Sobienie Szlacheckie

7. Przynależność administracyjna
przed 1 VI 1975

warszawskie

województwo

powiat Otwock

8. Właściciel i jego adres

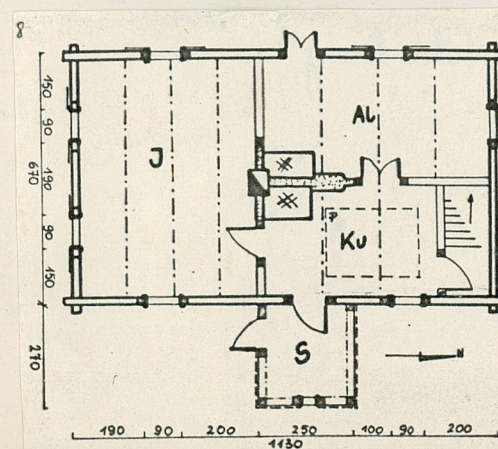
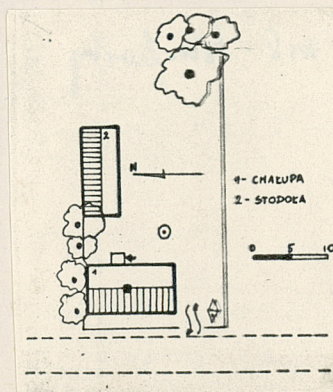
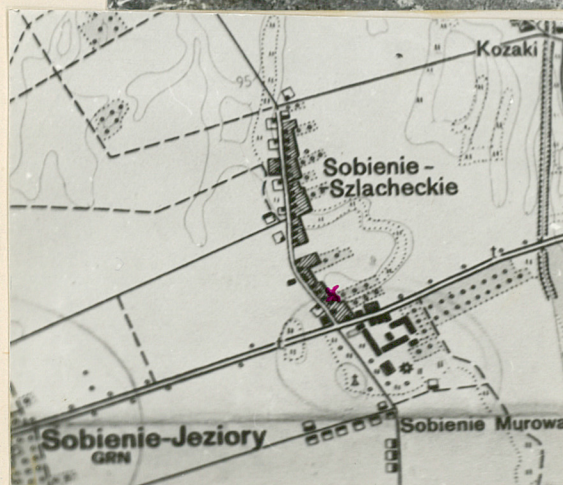
Antoni Bukat
Sobienie Szlacheckie 8

9. Użytkownik i jego adres

j.w.

10. Rejestr zabytków

Nr data



autor zdjęć Gabriela Augustynowicz
data wykonania 27 08 1979r.
miejsce przechowywania negatywów

12. Autorzy, historia obiektu, określenia stylu.

13. Opis (sytuacja, materiał i konstrukcja, rzut, bryła, elewacje, dach, wnętrze wyposażenie, instalacje)

Dom stoi szontem do drogi, oddzielony od niej ogródkiem kwiatowym.

Zbudowany na podmurówce z kamieni polnych, luźno ułożonych, częściowo wygładzanych. Podwalina łączona na zamek, konstrukcja ścian zrębowa, łączenie na rybi ogon, ostatki zostawione.

Dach dwuspadowy, kryty papą. Konstrukcja dachu krokwiowo-bontowa. Krokwie wsparte na opasce, kołce krokwi ozdobnie profilowane.

Dom szerokofrontowy, asymetryczny, 1,5 traktowy.

Elewacja.

Budynek nieszalowany. W szczytach ozdobne pazdury.

Okna w usakach, podwójne, część z ozdobną listwą nadokienną i okiennicami.

Od strony podwórza ganeczek szkieletowy, wypełniony deskami z okienkiem i ozdobnie szalowanym szczytem.

Drzwi wejściowe w usakach, płycinowe.

Wnętrze.

Podłoga z surowych desek, na legarach. W ganku podłoga betonowa.

Ściany w kuchni z bielonych belek, w izbie i komorze wyłożone dyktą i wyklejone tapetą.

Sufity belkowane, z desek układanych na fugi, malowanych lub nie.

Drzwi płycinowe, z kuchni do izby dwuskrzydłowe.

System ogniowy centralny, składa się z dwóch kuchni z cegły, bielonych z kapami.

Poddasze jednoprzestrzenne, podłoga z surowych desek.

Dom podpiwniczony. Instalacja elektryczna.

14. Kubatura	15. Powierzchnia użytkowa	16. Przeznaczenie pierwotne	17. Użytkowanie obecne
ok. 190m ³	ok. 75m ²	Dom mieszkalny	Dom mieszkalny
18. Prace budowlane i konserwatorskie, ich przebieg i dokumentacja		19. Stan zachowania (fundamenty, ściany zewnętrzne, ściany wewnętrzne, sklepienia, stropy, konstrukcje dachowe, pokrycie dachu, wyposażenie i instalacje)	
Okno od kuchni zlikwidowane, założone kanciakami /okno w szczycie/.		Stan b.zły. Zniszczona konstrukcja dachu i stropy. Niekompletne podłogi. Rozbite kuchnie. Dom zawilgocony, zagrzybiony.	
20. Najpilniejsze postulaty konserwatorskie			
Zabezpieczenie dachu, stropów.			

21. Akta archiwalne (rodzaj akt, numer i miejsce przechowywania)

22. Bibliografia

23. Źródła ikonograficzne i fotografie (rodzaj, miejsce przechowywania, sygnatury)

24. Uwagi różne

25. Wypełnił

Gabriela Augustynowicz

26. Sprawdził

27. Załączniki

Zdjęcia. Wkładka nr. 1

1. Miejscowość

SOBIENIE SZLACHECKIE

2. Obiekt (nazwa jak w karcie)

CHAŁUPA NR.8

3. Zawartość wkładki (nazwa obiektu lub materiału uzupełniającego)

Zdjęcia



Wkładkę założył: Gabriela Augustynowicz 27 08 1979r.
(imię, nazwisko, data)

Miejsce przechowywania negatywów:

Jedn. Wyd. Akcyd. Olsztyn zam. 1299/78
OZGraf. ZP. Ostroda zam. 1040 m 20000

Wzór ODZ 1978 r.