

1. Obiekt

OFICyna ZACHODNIA WRAZ Z OGRODZENIEM I BRAMAMI

551/3

2. Czas powstania

1734,2 poł.XVIII,
1835 r.

3. Miejscowość

K O R C Z E W

4. Adres

Korczew

nr hipoteczny

5. Przynależność administracyjna

województwo siedleckie

gmina Korczew

pow. SIEDLCE

6. Poprzednie nazwy miejscowości

7. Przynależność administracyjna 1. VI. 1975 r.

województwo warszawskie

powiat Łosice

8. Właściciel i jego adres
Beata Harrys-Ostrowska
Korczew

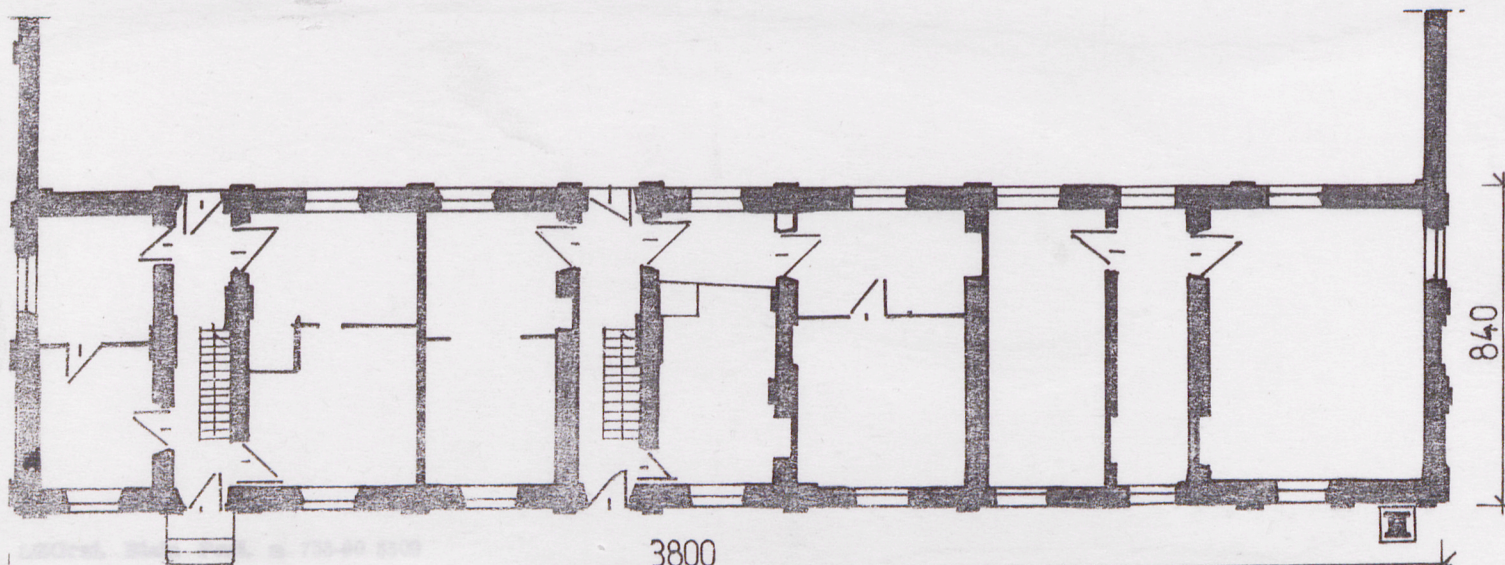
9. Użytkownik i jego adres

J.W.

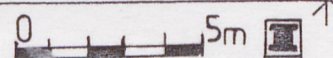
10. Rejestr zabytków

Nr 397/A

data 30.03.1990



KORCZEW-OFICyna II



12. Autorzy, historia obiektu, określenie stylu.

Wybudowana w 1734 roku, w 1 ćw. XIX wieku rozbudowana, połączona została z bramami i murem ogrodzeniowym. Obecnie w ruinie.

13. Opis (sytuacja, materiał i konstrukcja, rzut, bryła, elewacje, wnętrze wyposazenie instalacje)

SYTUACJA:

Zespół pałacowo-parkowy położony na pn.-wsch. od wi, przy skrzyżowaniu lokalnych międzywiejskich dróg. Część pd. zajmuje rozległy dziedziniec ograniczony od zach. drogami, wsch. część folwarczną, pd. droga, pn. zespołem budynków: pałacem oraz dwoma oficynami leżącymi po obu stronach pałacu, tworzących razem rodzaj barokowego podkowiastego układu. Za nimi rozpościera się obszerny krajobrazowy park, rozłożony na 12 ha, na łagodnym stoku, opadający ku łąkom. Poza parkiem na wsch. od niego rozciąga się tzw. dębnik. Między dębnikiem a parkiem stoi pałacyk zimowy "Syberia". W zach. części parku zlokalizowano studnię i oranżerię (ob. kaplica). Całość uzupełniają biegnące wzdłuż dróg ogrodzenia i bramy, z główną od strony pd., przy której także stróżówka. Oficyna zach. oraz kwadratowy dziedziniec ograniczony murem dotykają zach. granicy założenia, oficyna flankuje od zach. pałac do którego zwrócona dłuższą elewacją.

MATERIAŁ I KONSTRUKCJA:

Murowana z cegły na zaprawie wapiennej, obustronnie tynkowana.

RZUT:

Na planie wydłużonego prostokąta, częściowo jedno-, częściowo dwutraktowa, z sieniami przechodnimi w drugim, piątym i dziewiątym dziale od pd.. Przy sieniach pd. pokoje w dwutraktowym układzie, przy sieni pokoje przez całą szerokość budynku. Pomieszczenia różnej wielkości. Mur ogradzający dziedziniec wykreśla prostokąt zbliżony do kwadratu, na środku boków pn. i pd. jednoprzjazdowe bramy.

BRYŁA:

Parterowa, niepodpiwniczona, prostopadłościenna, bez dachu.

ELEWACJE:

Oficyna - bez tynków, otwory drzwiowe i okienne prostokątne, bez stolarki. Elewacja frontowa i tylna dziewięcioosiowe, szczytowe dwuosiowe. Między osiami oraz przy narożach pozostałości po pilastrach.

Mur ogrodzeniowy - z cegły, na cokole, bez gzymsu wieńczącego, zakończony dwuspadowym daszkiem.

Brama I pd. - z odcinkowo zwieńczonym otworem przejazdowym w płaskiej ścianie, zwieńczonej wydatnym gzymsem, ujętej po bokach pilastrami. Na gzymsie odcinkowy szczytek i cebulasta podstawa rzeźby.

Brama II pn. - jak pd. ale bez podstawy rzeźby.

WNĘTRZE:

Nie istnieje.

INSTALACJE:

Brak.

14. Kubatura <div style="text-align: right;">3</div> ok. 1440 m	15. Powierzchnia użytkowa <div style="text-align: right;">2</div> 360 m	16. Przeznaczenie pierwotne oficyna	17. Użytkowanie obecne ruina
18. Prace budowlane i konserwatorskie, ich przebieg i dokumentacja <p>Patrz historia.</p>		19. Stan zachowania (fundamenty, ściany zewnętrzne, ściany wewnętrzne, sklepienia, stropy konstrukcje dachowe, pokrycie dachu, wyposażenie i instalacje) Obiekt ruinie, zabezpieczone mury.	
		20. Najpilniejsze postulaty konserwatorskie Rekonstrukcja	

21. Akta archiwalne (rodzaj akt, numer i miejsce przechowania)

24. Uwagi różne

22. Bibliografia

- Zabytki architektury i budownictwa w Polsce, woj. siedleckie, ODZ W-wa 1988 r., s-73.
- Wanda Tchórzewska - Korczew- Zespół pałacowo-parkowy mpis. 1988 r., PSOZ O/Siedlce

23. Źródła ikonograficzne i fotografla (rodzaj, miejsca przechowania, sygnatury)

25. Opracował

mgr Joanna Scheer 1991 r.

tekst

imię, nazwisko, data, podpis

plany, rysunki

mgr Joanna Scheer 1991 r.

imię, nazwisko, data, podpis

zdjęcia fotogr.

mgr Joanna Scheer 1991 r.

imię, nazwisko, data, podpis

miejsce przechowania negatywów

PSOZ O/Siedlce

Karta po wypełnieniu podlega ochronie na podstawie przepisów prawa autorskiego

26. Adnotacje o inspekcjach, informacje o zmianach (daty, imiona i nazwiska wypełniających)

27. Załączniki

Wkładka

1. Miejscowość
KORCZEW

2. Obiekt (nazwa jak w karcie)
Oficyna Zachodnia

3. Zawartość wkładki (nazwa obiektu lub materiału uzupełniającego)
fotografie, plany

