

Nr

A

B

C

D

E

F

G

H

I

J

K

L

M

N

O

P

R

S

T

U

V

W

X

Y

Z

mazowieckie
medlecie

1. Obiekt zabytkowy

BUDYNEK GOSPODARCZY
/dawna wozownia/

2. Miejscowość

KAMIONNA

3. Wiek

ok. poł. XIX

4. Styl

5. Kubatura m³

1170

6. Powierzchnia w m²

a) zabytkowa: 390 b) użytkowa:

20. Przynależność administracyjna

a) województwo: mazowiecki
b) powiat: węgrowski
c) gmina: Kamionna Łochów

7. Materiał budowlany

Przed zniszczeniem

Po odbudowie

11. Ilość budynków

1

14. Grunty należące do zabytku:

ha

a) ściany

cegła

12. Ilość kondygnacji

1

a) ogrody stylowe

b) sklepienia

-

13. Użytkowanie wnętrza według ilości:

b) sady i grunty uprawne

c) stropy

-

a) izb mieszkalnych

c) lasy

d) wiązania dachu

drewno

b) innych pomieszczeń

d) wody

e) krycie dachu

dachówka

c) piwnic

e) inne

21. Stacja

Nazwa stacji

Odległość od stacji w km

a) kolejowa

Łochów

7,5

b) autobusowa

Kamionna

0,2

22. Właściciel i jego adres

Państw. Fundusz Ziemi

3. Wyposażenie architektoniczne

15. Przeznaczenie pierwotne budynku

mieszkalno gospodarsze

16. Użytkowanie w latach ubiegłych

"

17. Użytkowanie obecne

obora, stajnia

18. Nadaje się do użycia na

gospodarsze

9. Autorzy i data budowy i przebudowy

19. Data, rodzaj i stopień zniszczeń i odbudowy

Data

O P I S

Zniszczenia %

Odbudowa %

VIII.1939 r.

niezniszczony

XI.1939 r.

"

XII.1945 r.

"

1965

remontowany

10. Udostępnienie

dobrze

25. Rejestr zabytku Nr

rok: miejsce przechowywania

26. Nazwa księgi hipotecznej

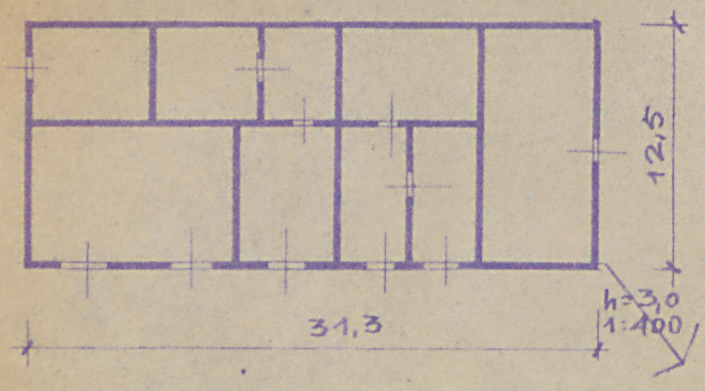
27. Nr hipoteczny

28. Akta

29. Fotografie

30. Inwentaryzacja pomiarowa

31. Szkic sytuacyjny, plan schematyczny, uwagi opisowe, fotografia



Bibliografia: I. Galich, D. Kucmanek:
Katalog Zabytków Sztuki w Polsce. Tom X.
Pomnik wojenny. W-wa 1964.

32. Przebieg prac konserwatorskich

Rok	Wyszczególnienie prac	K o s z t tys. zł

33. Koszty
w tys. zł

Przewidywane

Rzeczywiste

34. Inspekcje

35. Uwagi różne

36. Wypełnił dnia

1965. 1. Galich

37. Sprawdził dnia