

Nr

A

B

C

D

E

F

G

H

I

J

K

L

M

N

O

P

R

S

T

U

V

W

X

Y

Z

MAZOWIECKIE
nieciekawe

1. Obiekt zabytkowy

OFICyna DWORSKA /prawa/

2. Miejscowość

gm. toczów
KAMIONNA

3. Wiek

4. Styl

5. Kubatura m³

680

6. Powierzchnia w m²

a) zabytkowa: 170 b) użytkowa:

20. Przynależność administracyjna

a) województwo

mazowieckie

b) powiat

węgrowski

c) gmina

Kamionne Toczów

7. Materiał
budowlanyPrzed znisz-
czeniemPo
odbudowie

11. Ilość budynków

1

14. Grunty należące do zabytku:

ha

a) ściany

cegła

12. Ilość kondygnacji

1

a) ogrody stylowe

1

b) sklepienia

-

13. Użytkowanie wnętrza
według ilości:

b) sady i grunty uprawne

c) stropy

drewno

a) izb mieszkalnych

4

c) lasy

d) wiązania
dachu

"

b) innych pomieszczeń

2

d) wody

e) krycie dachu

dachówka

c) piwnic

2

e) inne

21. Stacja

Nazwa stacji

Odległość
od stacji
w km

a) kolejowa

Łódź

7,5

b) autobusowa

Kamionna

0,2

22. Właściciel i jego adres

Pawło Fundus Ziemi

8. Wyposażenie architektoniczne

15. Przeznaczenie pierwotne budynku

mieszkalne

23. Użytkownik i jego adres

16. Użytkowanie w latach ubiegłych

"

17. Użytkowanie obecne

"

18. Nadaje się do użycia na

"

9. Autorzy i data budowy i przebudowy

19. Data, rodzaj i stopień zniszczeń i odbudowy

Data

O P I S

Znisz-
czenia
%Odbu-
dowa
%

VIII.1939 r.

niezmienione

XI.1939 r.

"

XII.1945 r.

"

1965

zaniedbane

25. Rejestr zabytku Nr

A-829

rok

12 2008

miejsce przechowywania

26. Nazwa księgi hipotecznej

27. Nr hipo-
teczny

28. Akta

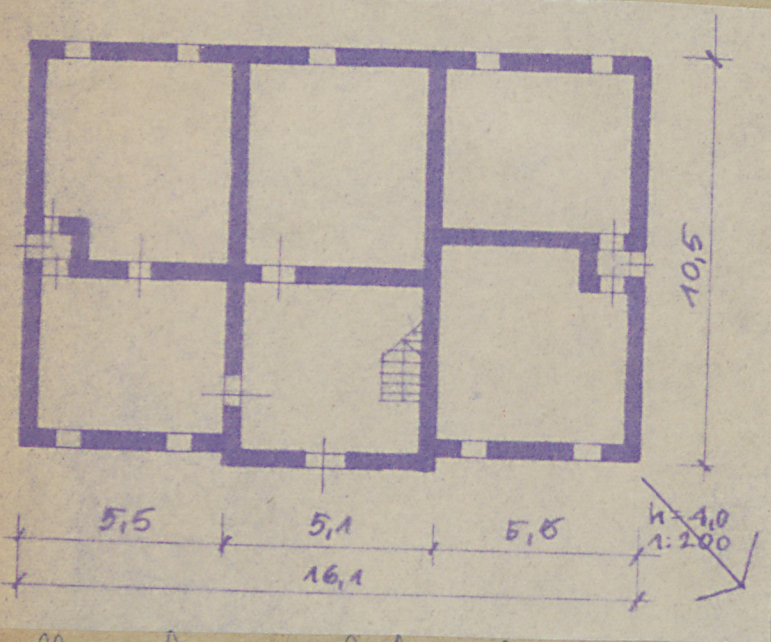
29. Fotografie

30. Inwentaryzacja pomiarowa

10. Udostępnienie

dobrze

31. Szkic sytuacyjny, plan schematyczny, uwagi opisowe, fotografia



Bibliografia: I. Golich, D. Kacmarg: Katalog
Zabytków Sztuki w Polsce T. X. Powiat węgrowski.
W-wa 1964

32. Przebieg prac konserwatorskich

Rok	Wyszczególnienie prac	K o s z t tys. zł

33. Koszty
w tys. zł

Przewidywane

Rzeczywiste

35. Uwagi różne



36. Wypełnił dnia

1965. I. Golich

37. Sprawdził dnia