

1. Obiekt

OFICyna PÓLNOcNA w zespole dworsko-parkowym

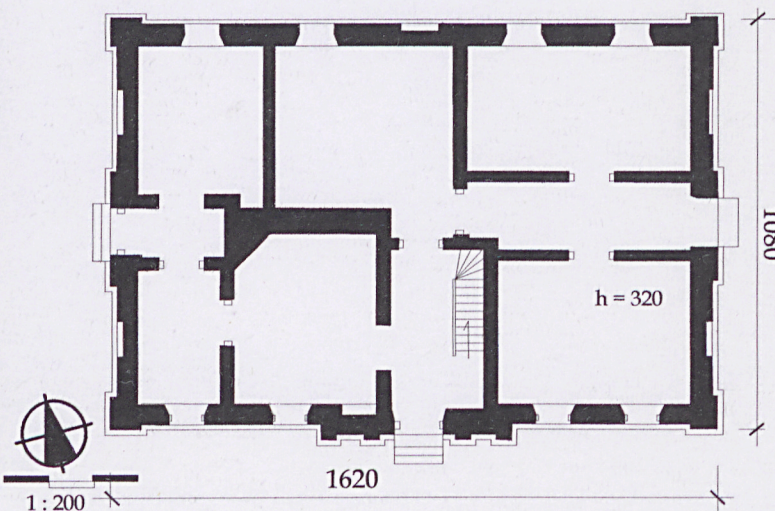
610/3

2. Czas powstania

ok. 1850 r.

3. Miejscowość

KAMIONNA



4. Adres

07-131 Kamionna

Nr hipoteczny  
Nr działki

198/3

5. Przynależność administracyjna

Województwo mazowieckie

Gmina Łochów

pow. Węgrowski

6. Poprzednie nazwy miejscowości

Kamionna

7. Przynależność administracyjna przed 1.1.1999 r.

Województwo warszawskie, siedleckie

Powiat Węgrów

8. Właściciel i jego adres

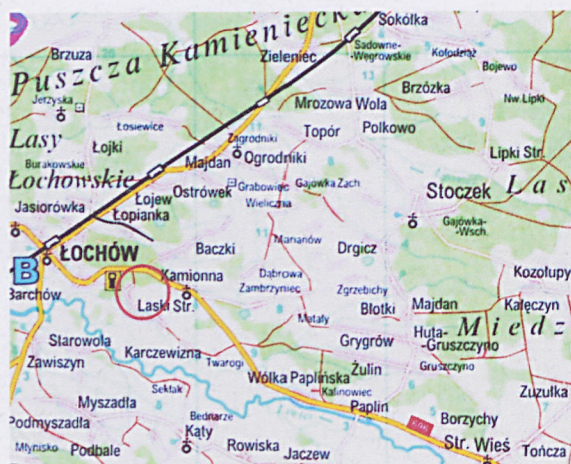


9. Użytkownik i jego adres

brak użytkownika

10. Rejestr zabytków

Nr A - 829 data 04.12.2008 r.





12. Historia obiektu, autorzy, określenie stylu

Wybudowana zapewne razem z dworem, ok. poł. XIX w., po 1945 przejęta na własność Skarbu Państwa, w 1964 r. spalona. Od tego czasu nieużytkowana, popadająca w ruinę. Od 1975 w zarządzie Gminy Łochów, sprzedana następnie [REDAKTOWANE]

Eklektyzm

13. Opis (sytuacja, materiał i konstrukcja, rzut, bryła, elewacje, wnętrze, wyposażenie, instalacje)

**SYTUACJA:** zespół dworsko parkowy położony na zach. skraju wsi, na południe od drogi Łochów - Węgrów. Oddzielony od niej zespołem stawów parkowych (pozostałości). Układ kompozycyjny założenie oparty na tzw. długiej osi ustawionej na kierunku wsch.- zach. , z dojazdową aleją lipową od strony zach. łączącą się z traktem węgrowskim, zakończoną bramą główną. Dwór na środku założenia, na osi głównej. Od strony zach. poprzedzony owalnym podjazdem, od wsch. pozostałościami parku właściwego. Przed dworem dwie oficyny, w antyetycznym układzie, po obu stronach podjazdu.

**MATERIAŁ I KONSTRUKCJA:** murowana z cegły na zaprawie wapiennej, obustronnie tynkowana. Cementowe posadzki w hollu i sanitariatach.

**RZUT:** na planie prostokąta, z ryzalitem środkowym od frontu. Dwutraktowa, trójdziałowa, dziewięciopomieszczeniowa, z nieregularnym układem pomieszczeń. Trakty zbliżone do siebie głębokością, działy skrajne szerokością. Między traktami, w dziale wsch. wzdłużny korytarz między prostokątnymi pokojami. Od frontu w dziale środkowym wąska sień. W dziale zach. dwa pokoje i boczna sień między nimi.

**BRYŁA:** parterowa, zwarta, nakryta pierwotnie dachem naczółkowym, z płytkim ryzalitem środkowym od frontu.

**ELEWACJE;** otynkowane, na cokole, zwieńczone wyładowanym i profilowanym gzymsem. Naroża ujęte boniowanymi lizenami. Rozczłonkowane prostokątnymi otworami okiennymi i drzwiowymi. *Elewacja frontowa* (pd.) pięcioosiowa, z ryzalitem na środku i prostokątnymi oknami na osiach bocznych. Otwory bez opasek. Na osi ryzalitu prostokątny otwór drzwiowy w profilowanej opasce. Naroża ryzalitu ujęte tokańskimi pilastrami, trójkątny szczyt ogzymsowany. *Elewacja tylna pn.* pięcioosiowa, na osi środkowej płycina, na osiach bocznych okna. *Elewacje szczytowe (wsch. i zach.)* analogicznie opracowane, trójosiowe. Oś środkowa podkreślona zryzalitowaniem ściany, jej boniowaniem. Na osiach bocznych płyciny, na środkowej otwory drzwiowe. W ogzymsowanych szczytach, na osi środkowej szeroki otwór okienny, na osiach bocznych małe okienka.

**WNĘTRZE:** obiekt w ruinie. Pomieszczenia bez cech je wyróżniających, z tynkowanymi ścianami i pozostałościami płaskich stropów. W pokojach ślady podłóg, w sieniach i sanitariatach posadzek. Komunikacja z zewnątrz od frontu i tyłu. Komunikacja wewnątrz w układzie traktowym i działowym. W sieni frontowej istniały schody na strych.

**INSTALACJE:** brak



14. Kubatura	15. Powierzchnia użytkowa	16. Przeznaczenie pierwotne	17. Użytkowanie obecne
ok. 555 m <sup>3</sup>	138 m <sup>2</sup>	oficyna	brak
18. Prace budowlane i konserwatorskie, ich przebieg i dokumentacja Brak szczegółowych danych.		19. Stan zachowania  Ogólny stan obiektu - bardzo zły, obiekt w ruinie. Ściany - zawilgocone, w większości bez tynków, spękane, z ubytkami, Posadzki, podłogi, parkiety - niewielkie, w pełni zniszczone pozostałości, Stropy - praktycznie brak, Wieżba dachowa - brak, Pokrycie dachowe - brak, Stolarka - brak, Wyposażenie specjalistyczne - brak.	
		20. Najpilniejsze postulaty konserwatorskie Zabezpieczenie pozostałości, docelowo remont kapitalny.	



21. Akta archiwalne (rodzaj akt, numer i miejsce przechowywania)

24. Uwagi różne

22. Bibliografia

Zabytki architektury i budownictwa w Polsce,  
woj. siedleckie, ODZ Warszawa, 1988 r., s.117.

25. Opracował

Tekst .....mgr Jan Maraśkiewicz, 2009 r.

Plany, rysunki .....mgr Jan Maraśkiewicz, 2009 r.

Zdjęcia fotogr. ....mgr Jan Maraśkiewicz, 2009 r.

Miejsce przechowywania negatywów ....WUOZ w Warszawie, Delegatura w Siedlcach.....

*Karta po wypełnieniu podlega ochronie na podstawie przepisów prawa autorskiego*

26. Adnotacje o inspekcjach, informacje o zmianach (daty, imiona i nazwiska wypełniających)

23. Źródła ikonograficzne i fotografie (rodzaj, sygnatura i miejsce przechowywania)

27. Załączniki

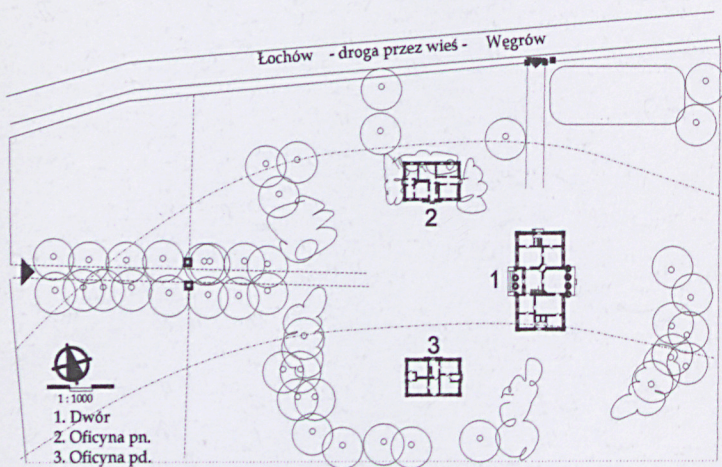
Wkładka - 1



1. Miejscowość  
KAMIONNA

2. Obiekt (nazwa jak w karcie)  
OFICyna PN. w zespole dworskim

3. Zawartość wkładki  
plany, fotografie



**Wykaz fotografii:**

- 1-3. Elewacja frontowa, pd.,
4. Elewacja pn.,
5. Elewacja wsch.,
6. Elewacja zach.,
7. Elewacja wsch. oraz pd.,



3



4



5





6



7